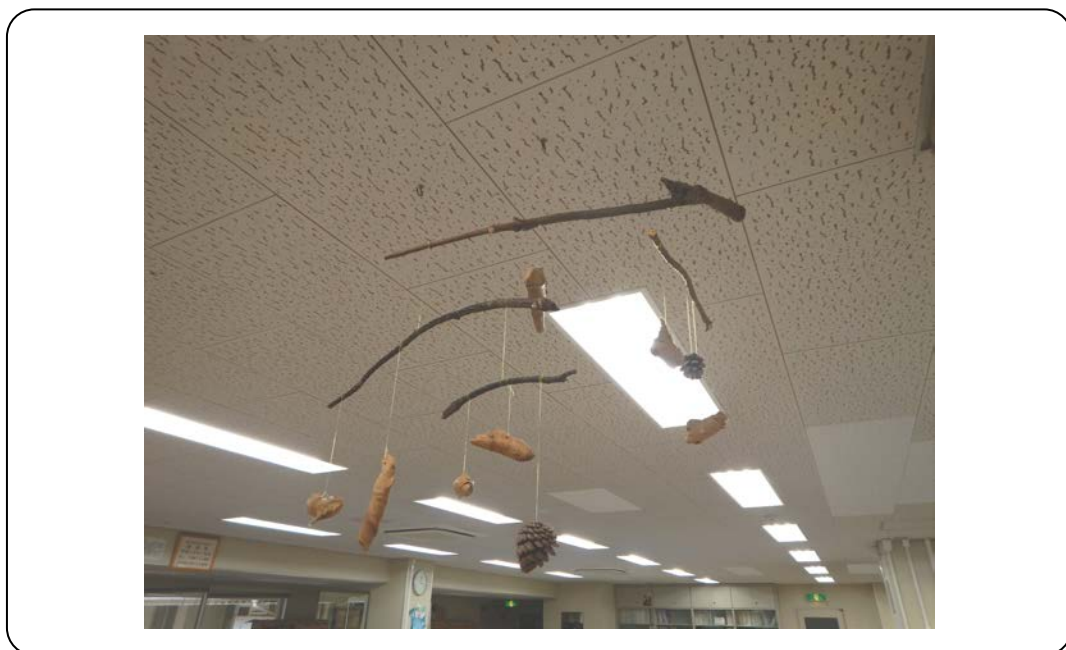


時期	年間通して	時間	半日程度
難易度	★☆☆	対象	どなたでも

モビール作り



<活動の概要>

自然の家周辺に生えている草木や木の実を採集して、すてきなモビールを作る活動です。

気に入った色や形の枝や木の実・花などを採集して、バランスなどを考えて付けていきます。

季節ごとに違ったモビールができ、季節に応じた自然が部屋を彩ってくれます。

独立行政法人国立青少年教育振興機構

国立若狭湾青少年自然の家

活動のねらい

- ・自然に触れ、自然に対する関心を高める。
- ・想像力を駆使し、表現力豊かな作品を作り、仕上げる。
- ・仲間の作品を鑑賞し、理解を深める。

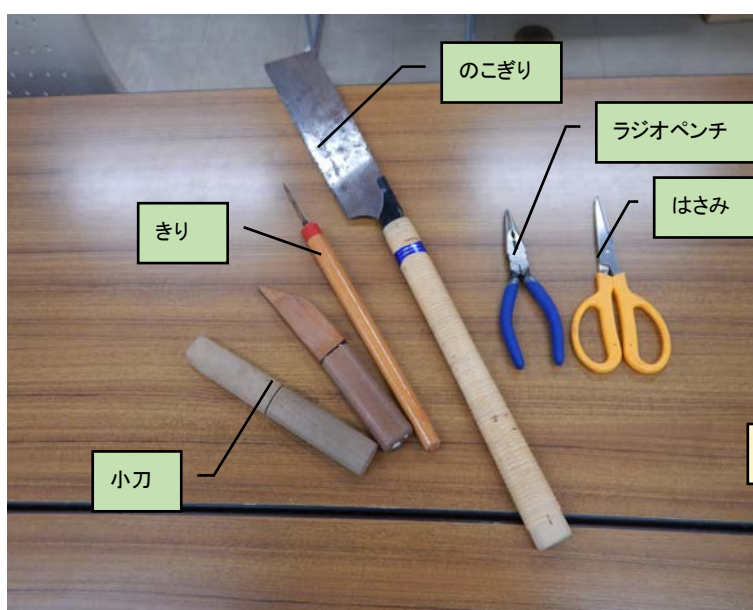
準備物(1人あたりに必要な数量)

自然の家で準備しているもの (こちらでご用意している数)			団体に準備するもの	
用具名	場所	個数	用具・材料名	個数
小刀	活動用具棚⑥	160本	つるす材料	適宜
ラジオペンチ	活動用具棚②	6丁	軍手	1双
のこぎり	活動用具棚⑥	8本	ビニール袋(ゴミ袋として使用)	1袋
きり	活動用具棚⑥	70本	糸	1個
はさみ	事務室	多数	ラッカー	1本
			木工用ボンド	1個
			※木工用ボンドは自然の家でも販売しています。 必要数を注文してください。	

※自然の家で準備している活動用具の数は「利用ガイド～資料編～」にも記載されています。

準備の際の参考にお使い下さい。

※活動用具棚⑥の鍵の貸出返却は事務室にて行っています。



手順

- (1) 1人または数人程度のグループを作ります。
- (2) 完成形のイメージを想像します。
- (3) 完成形のイメージに沿った素材を
海や山で(枝・流木・まつぼっくり・木の实など)集めます。
- (4) 素材の配置を考え仮置きします。

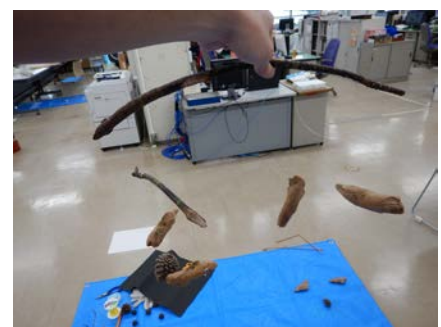
- (5) 素材に糸を通すための穴をきりで開けていきます。
また、のこぎりや小刀を使って作りたい形に整えていきましょう。
※のこぎり、きりを使用する際は、ケガ恐れがあるので必ず軍手を
着用しましょう。
※指導者の監視のもと作業して下さい。



- (6) 素材に糸を通して結びます。
木の枝などに結んでいきます。

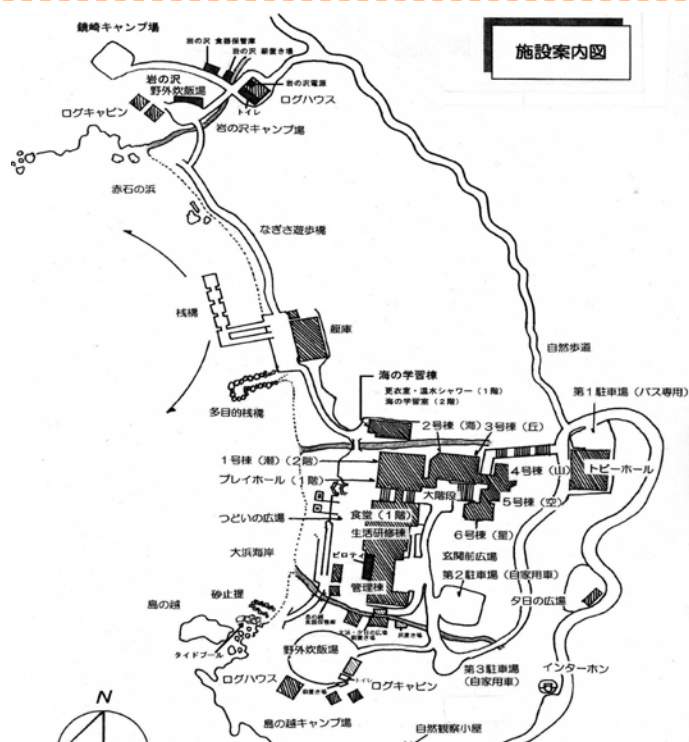


- (7) 枝のバランスの取れる場所に素材を糸で結び、それを繰り返して
完成です。



活動場所:どこでも活動可能

・どこでも活動可能



ふりかえりの視点

- 自然と物の特性を生かし、自分の作品の特徴や力を入れた部分を発表し合い、理解を深める。
- 完成形への発想力・想像力した時のバランスは、作る前のイメージに近づけることができたか。
- 集中力を持って作業に取り組むことができたか。

指導上の留意点

- つるす材料を採集する際は、長袖・長ズボン・帽子の着用をお勧めします。
- 採集に出掛ける際は、必ず携帯無線機をお持ちください。
- 小刀を使用する際は、十分注意してください。
- 長期保存したい場合は、ラッカーをふってください。
- ラッカーを使用する際は屋外または、換気の為に窓を開け、必ず新聞紙のうえで行ってください。
- 活動用具棚⑥の鍵は事務室で受け取り、使用後は施設の上、事務室に返却してください。
- 活動で生じたゴミは、分別して本館の指定の場所に入れて下さい。
- 緊急時には速やかに事務室に連絡し、指示に従ってください。