



# 利用ガイド ～資料編～



独立行政法人国立青少年教育振興機構

国立若狭湾青少年自然の家

令和3年2月1日発行



# 目 次

活動内容の注意事項	……資料P	3
活動内容一覧	……資料P	4
野外炊飯メニュー	……資料P	9
貸出し用具一覧	……資料P	11
宿泊棟一覧	……資料P	18
主な研修場所一覧	……資料P	19
施設案内図	……資料P	20
建物案内図	……資料P	21
避難経路図	……資料P	23

## 活動内容の注意事項

### 1 活動の指導について

- (1) カッター、スノーケリング、シーカヤック、スタンドアップパドルサーフィンは、自然の家職員が直接指導します。
- (2) **スノーケリング、シーカヤック、スタンドアップパドルサーフィンは、同時に選択することはできません。**

### 2 講師の招へいについて

- (1) **講師を招へいするプログラムは、キャンセルができません。また荒天プログラムとして取り組むこともできません。**
- (2) 各講師への連絡は自然の家職員が行います。
- (3) 招へい講師一覧

講師名	プログラム名	留 意 点	料 金
柄本忠彦先生	うるしダルマ	団体単位での活動を基本とし、1回50人以上とする。また、選択制プログラムとして活動する際も、1回50人以上とする。 *学校教育団体で小規模校などの場合は、参加人数が少なくてもご相談に応じます。 <b>*夜の活動プログラムでは実施できません。</b>	1人あたり950円

### 3 「活動内容一覧」(資料P3～)の活動準備物について

「活動準備物」欄の物品には、自然の家事務室で貸出しているものと、食堂事務室で販売しているものがあります。自然の家事務室で貸出しているものは、「貸出し用具一覧」(資料P12～)で確認してください。

食堂事務室で販売しているものは、**○○○(黄色の網掛け)**で表示しています。これらの物品を注文される場合は、「食数・クラフト注文書」で必要数を事前に注文してください。価格については「教材関係等料金表(利用ガイド 本編P25)」をご参照ください。

#### 自然の家事務室

TEL 0770-54-3100

FAX 0770-54-3023

#### 食堂事務室(ユーストジャパン株式会社 若狭湾店)

TEL 0770-54-3345

FAX 0770-54-3412

### 4 活動中の緊急連絡体制について

カッター、スノーケリング、シーカヤック、スタンドアップパドルサーフィン以外で屋外活動の際は、

**自然の家事務室で携帯無線機を必ず借りてください。**

また、借りる際には、法律で定められているとおり「無線局運用申請書」を自然の家事務室に提出してください。

書類は、ホームページからダウンロードできますし、来所時に事務室でもお渡しできます。



活動内容一覧 ※「場所」はP19以降の地図を参照してください。

活動名 略記号 (定員など)		時期	概 要	場 所	所要 時間	主な準備物	
						利用者	自然の家
職業体験活動 ※図大及び海大が主催する活動です。詳しくは図大・海大のホームページをご覧ください。	カッター CT (原則5年生以上、 12～30人×7艇)	3月 中旬 ～ 11月	海原に力を合わせて漕ぎ出します。のオール(櫂)をそれぞれ一人あるいは二人で操作し、人力で進みます。	沖の石、世久見、食見、黒崎、烏帽子岩、須ノ浦、釣姫、田島など	半日	水筒、帽子、運動靴、カップ、タオル ※コンパクトに まとめてください	カッター ライフジャケット
	6mカッター 6mCT (原則5年生以上、 8～12人×1艇)			湾内、烏帽子岩、黒崎、島の越 ※入退所は できません	半日		
	スノーケリング SNK (原則4年生以上、 24人まで)	5月～ 11月	マスク、スノーケル、フィンを着けて、ゆったり若狭湾を回遊します。いろんな生き物がいる海の世界を楽しみしながら、安全に対する意識も高められます。	多目的桟橋、潜堤、島の越周辺、その他は要相談	半日	水着(又はTシャツ・短パン)、靴下、軍手、水筒、タオル、着替え	マスク、スノーケル、フィン、ウェットスーツ又はフローティングジャケット
	シーカヤック SK (原則4年生以上、 2人×12艇)	5月～ 11月	協力して漕いで海上を移動します。海から見る陸の風景や、間近に見える海中の世界を楽しむことができます。	大浜、赤石浜、島の越、その他は要相談	半日	水着(又はTシャツ・短パン)、帽子、ぬれてもよい運動靴	シーカヤック パドル、ウェットスーツ又はフローティングジャケット
	スタンドアップパドル-フィン SUP (原則4年生以上、 10名まで)	5月～ 11月	ボードの上に乗って漕ぎ海上を進んでいきます。立って漕ぐことで海の景色がまた一味違って見えるはずです。	大浜、島の越、その他は要相談	半日	又はかかとのとまるサンダル、水筒、タオル、着替え	SUP ボード、パドル、ウェットスーツ又はフローティングジャケット
	水泳 S	6月 下旬 ～ 9月 中旬	エリア内にはいかだが浮かんでいますので、深いところでも安心して泳げます。	大浜海岸の水泳エリア	半日	水着、水泳帽子、タオル、サンダル、ゴーグル	スーパーフロート、ビート板、救命浮環
	磯釣り BF	4月～ 11月	竹ざおに仕掛けとエサを付け、魚を釣ってみましょう(キャッチアンドリリース)。周りの人や物を引っかける恐れがあるため、投げ釣りは禁止しています。	多目的桟橋 赤石浜	半日	ぬれてもよい運動靴 帽子、タオル エサ、仕掛け	竹ざお、バケツ、メゴチばさみ、プライヤー、糸切りばさみ、たも網、ライフジャケット、磯釣りカード
	磯観察 BO 磯遊び BP	年間	箱メガネなどにより磯の生き物を観察します。環境教育などの総合的な学習の教材にもなります。	島の越 多目的桟橋 赤石浜 海の学習室	半日	ぬれてもよい服装・運動靴又はかかとの留まるサンダル、帽子、軍手、タオル	箱メガネ、たも、水槽バケツ、ライフジャケット、観察用トレイ、磯観察カード
	3人乗りポート 3BT (3人×8艇)	4月～ 11月	3人/2人用の手こぎポートです。海上から若狭の自然を眺めることができます。	大浜海岸のポートエリア	半日	ぬれてもよい服装・運動靴又はかかとの留まるサンダル、帽子、タオル	3人乗りポート(黄)、2人乗りポート(白)、オール、クラッチ、ポート栓(3BT)、ライフジャケット
	2人乗りポート 2BT (2人×10艇)						
	カヌー CN (3人×8艇)	4月～ 11月	カナディアンカヌーを、パドルを使って協力して漕ぎます。海上からの景色を楽しめます。	大浜海岸のポートエリア	半日		カヌー パドル ライフジャケット
	大だらい OD (2人×4艇)	4月～ 11月	昔、漁に使用されていたという大だらいを体験できます。	大浜海岸のポートエリア	半日		大だらい パドル ライフジャケット
	組立式いかだ KI (8～12人×6組)	4月～ 11月	フロート(浮き)や丸太をロープで固定していかだを組み、海に浮かべます。	大浜海岸のいかだエリア	半日		いかだ土台 丸太、ロープ パドル ライフジャケット 見本の模型

活動名 略記号 (定員など)	時期	概 要	場 所	所要 時間	主な準備物		
					利用者	自然の家	
森の活動	オリエン テリング OL	年間	マップとコンパスを頼りに、森の中に隠されたポイントをグループで話し合いながら探します。また、競争をせず、自然を堪能しながらポイントハイクとすることもできます。	オリエンテ リング コース	半日	水筒 帽子 カップ ※長袖長ズボンが望ましい。	コンパス OL マップ ストップウォッチ
	ウォークラリー WR	年間	コマ図をヒントに、自然の家周辺を歩く活動です。仲間と協力して、森の中を進んでいきましょう。	リングリング ゴルフコース 自然歩道	半日	水筒 帽子 カップ ※長袖長ズボンが望ましい。	WR マップ 指導者用コースマップ
	トビーの森 の探検隊 TMT	年間	12のポイントをまわりながら、観る、聴く、触わるなどの体験を通して、森と海との関わりを感じとることができます。	トビーの森の 探検隊 コース	半日	筆記用具 水筒、帽子 カップ、軍手 ※長袖長ズボンが望ましい。	ガイドブック 解答用紙 トビーの森の探検隊セット
	リングリング ゴルフ RRG	年間	起伏に富んだコースで、ゴム製のリング(直径20cmほど)を何回投げてゴールにかけられるかを競うゲームです。	リングリング ゴルフ コース	半日	筆記用具 水筒 帽子 カップ	リング RRGマップ スコアカード
	グリーン ウォッチング GW	年間	自然歩道沿いの樹木の特徴や名前を調べ、カードに記入し、樹木の名称をあてるゲームです。観察力を高めることができます。	自然歩道	半日	筆記用具 水筒 帽子 カップ	GWカード集 回答カード
	ハイキング H	年間	自然の家がある半島一帯には、8つのハイキングコースがあります。これらを組み合わせることもできます。	ハイキングコ ース 自然歩道	半日	水筒 帽子 カップ、軍手 タオル	ハイキング マップ
	ナイト ハイキング NH	年間	ハイキングコースやリングリングゴルフコースなどを利用した、夜のハイキングです。条件がよければ美しい星座も観察できます。夜の森を体験できます。	リングリング ゴルフコース 自然歩道など	2 時間 程度	水筒 カップ 懐中電灯などの灯り <b>単3乾電池</b>	ハイキング マップ ランタン <b>(単3電池別)</b>
	漁り火のつどい (キャンプファイヤー) CF	年間	キャンプ場や大浜海岸で、波の音を聞きながら、満点の星の下で仲間と火を囲みます。	岩の沢キャン プ場 島の越キャン プ場 大浜海岸 夕日の広場	2 時間 程度	<b>マッチ又はチャッカマン</b> <b>薪、灯油</b> トーチ棒、火の神・女神の衣装	漁火台、バケツ、 マイクセット、 CDラジカセ、 ドラムコード、新聞紙、 火の神・女神の衣装
	野外炊事 FC	年間	自然に囲まれた場所で、自分たちの手で調理することの楽しさを体験します。 ※別頁メニュー参照	岩の沢野外炊 事場 島の越野外炊 事場 夕日の広場	半日	軍手、菜箸 台ふき たわし <b>マッチ又はチャッカマン、スポンジ、薪、割り箸、クレンザー</b>	野外炊事用具 新聞紙 なた 移動式かまど
	ハンティング ゲーム	年間	5～6人のグループになり、ハンターと猟犬を役割分担し、あらかじめ森に隠した動物カードを探しだします。	自然歩道 岩の沢 島の越 夕日の広場など	半日	水筒 帽子 カップ	動物カード
	森の宿泊体験	年間	森の中のログハウスやログキャビンで泊まります。近くに野外炊飯場やキャンプ場があり、多彩なプログラムが展開できます。	岩の沢 ILH・ILC 島の越 ふれあい山荘 *P18参照	—	懐中電灯などの灯り、防寒着、蚊取り線香、スプレーなどの虫除け、 <b>単3乾電池</b>	シュラフ(寝袋) ロールマット ランタン <b>(単3電池別)</b>
	テント泊体験	4月～ 11月	ドーム型テントで寝泊りします。簡単な野営(ピバーク)での共同生活を体験できます。	岩の沢 鏡崎 島の越 夕日の広場	—	懐中電灯などの灯り、防寒着、蚊取り線香、スプレーなどの虫除け、 <b>単3乾電池</b>	ドームテント シュラフ(寝袋) ロールマット ランタン <b>(単3電池別)</b>

	活動名 略記号 (定員など)	時期	概 要	場 所	所要 時間	主な準備物	
						利用者	自然の家
ク ラ フ ト 活 動 等	うるしダルマ UD *講師の指導 【→P2】	年間	きれいなうるしの塊にダルマの顔を 描きこんでいきます。講師の柄本忠彦先 生は「若狭うるしダルマ」の唯一の職人 です。	研修室 プレイホー ル、オリエ ンテーション 室など	2時間	雑巾、ボロ布	絵の具 絵皿 絵筆 ブルーシート洗面器
	若狭めのう WM	年間	奈良時代に起源をもつ、若狭地方の伝 統工芸です。タイルや色紙などの上に細 かいめのうの破片を貼り付け、思い思い の絵を描きます。	研修室 大階段など	2時間	材料 木工用ボンド 新聞紙	ピンセット 作品見本 ブルーシート
	若狭塗り箸 WH	年間	あらかじめ塗料(人工うるし)が重ね塗 りしてある箸を研いで、中に埋め込んで ある貝殻を磨き出します。	研修室 プレイホール 大階段など	1～2 時間	材料 雑巾、ボロ布	磨き用ペーパー 洗面器 作品見本 ブルーシート
	貝殻ろうそく KR	年間	アワビやサザエの貝殻に溶かしたろ うを流し込み芯を入れて作ります。紙粘 土で台座を作り、色や形に工夫を加える こともできます。	海の学習室	2～3 時間	ろうそく クレヨン、紙粘土、 絵の具、軍手、雑巾、 接着剤、マスク、 クリアラッカー(つや 出し用)	見本、貝殻、なべ、古新 聞、ブルーシート、カッタ ーナイフ、絵筆、絵皿 *絵筆、絵皿は なるべく持参願います。
	焼き板工作 BB	年間	木目の美しい板を好みの形に切り、表 面を焼き、たわしや布で磨きあげます。 絵の具で様々な絵を描いたり、金具やヒ モを付けて壁飾りにすることもできま す。	大階段 など	2～3 時間	材料、 スラスラデックス (アクリル絵の具) 又は普通の絵の具 軍手、筆記用具、 雑巾、ボロ布	ワイヤーブラシ、バーナ ー、のこぎり、糸鋸、き り、小刀、新聞紙、絵筆、 絵皿 *絵筆、絵皿は なるべく持参願います。
	プラホビー PH	年間	油性ペンなどで絵を描いたプラスチ ック板を焼き付けて、アクセサリーを作 ります。	研修室 など	1～2 時間	材料 油性ペン アルミホイル セロテープ	オープン トースター はさみ 一つ穴パンチピンセット
	木の アクセサリ	年間	木切れに絵を描き、金具やひも、リボ ンを付けるなどして手軽に創作活動を 楽しむことができます。自然の家周辺に ある木の実や葉を貼るなど、工夫次第で 個性あふれる作品が出来上がります。	研修室 など	2～3 時間	材料、木工用ボンド、 スラスラデックス (アクリル絵の具) 又は普通の絵の具 アクセサリ用の金 具、リボンなど	きり、小刀 絵筆、絵皿 *絵筆、絵皿は なるべく持参願います。
	竹トンボ TT	年間	竹を小刀で削って作る竹とんぼで手 軽に創作活動を楽しむことができます。 どうしたらよく飛びか、探究心を深める こともできます。	研修室 など	1～2 時間	材料 軍手、雑巾、 膝あてタオル	きり、小刀
	紙皿クラフト 松笠クラフト	年間	周辺の自然を観察しながら、草花や木 の実などを採集し、紙皿や壁飾りなどを 作る活動です。草花や木の実、松笠の形 や色といった特徴を生かします。	研修室 など	2～3 時間	木工用ボンド、 紙皿、松笠、油性ペ ン、リボンテープ、 壁飾り用の台紙(色 紙など)	一つ穴パンチ、 はさみ、ニッパ
	簡単押し花	年間	自然の家周辺の草花を、数分で押し花 にできます。押し花を使った小物作りを 楽しむこともできます。	海の学習室	半日	木工用ボンド、色画 用紙又は和紙、花材 リボンテープブッカ ー(書籍用透明コー ティング紙)	電子レンジ、 押し花教室キット、 乾燥ペーパー、ピンセッ ト、はさみ、鍋つかみ、 一つ穴パンチ
	トビーの思い出万 華鏡 TMK	年間	手作り万華鏡のキットを使います。浜 辺や山で拾ったものを入れて様々な模 様を楽しめます。また、万華鏡のまわり に絵を思い出の絵を描く活動もできま す。	研修室 など	1～2 時間	材料(万華鏡キット) マジック・色えんぴ つなど	はさみ
	葉っぱの 押し絵	年間	摘んできた葉に色を塗り、画用紙に押 し付けて絵を描く活動です。葉の形や色 などをよく観察し、自然に対する感性を 深めます。	研修室 海の学習室 など	半日	木工用ボンド 葉っぱ、古い歯ブラ シ、絵の具、ビニール 袋、画用紙	新聞紙、霧吹き 絵筆、絵皿 *絵筆、絵皿は なるべく持参願います。
	草木染め	年間	採ってきた草木の色を利用して、Tシ ヤツやハンカチなどを染めてみます。と ときには思いもよらない色に染まること もあります。	海の学習室	半日	染めたいもの(白い 布製品)、媒染(ミョ ウバン、ソーダ灰等、 酢酸鉄等)、濾すため の布巾、ゴム手袋	なべ、パケツ、菜箸、 計量カップ、はかり、ざ る、物干しロープ、 マニュアル

活動名 略記号 (定員など)		時期	概 要	場 所	所要 時間	主な準備物	
						利用者	自然の家
ク ラ フ ト 活 動 等	モビール作り	年間	自然の家周辺の自然素材からモビールを作る活動です。季節ごとの草木や木の実を採集して、季節感あふれるモビールは、良いインテリアになります。	研修室 海の学習室 など	半日	<b>木工用ボンド</b> ビニール袋、針金、糸 のり、軍手、 クリアラッカー	小刀、きり、はさみ、 ラジオペンチ
	木の葉の 皿作り	年間	いろいろな落ち葉を拾い、合わせて固め、自然の味わい漂うお皿や小物入れを作る活動です。	研修室 海の学習室 など	半日	<b>木工用ボンド</b> ボール紙 絵の具 クリアラッカー	はさみ、新聞紙、 カッターナイフ 絵筆、絵皿 ＊絵筆、絵皿は なるべく持参願いま す。
	海藻標本作り SWS	年間	磯観察で見つけた海藻を標本にします。海藻の名前や種類、特徴などについて理解を深めたり、自然環境やその保護について考えるよい機会となります。	海の学習室	半日	長靴（濡れてもよい運動靴） 金属製のヘラ（マイナスドライバー） ビニール袋 台紙（ケント紙又は画用紙） のり、ガーゼ、軍手、新聞紙、押し板、 帯紙（和紙又は上質紙）、雑巾	洗面器 ピンセット バケツ はさみ マニュアル 書籍「若狭湾の自然」
	塩作り SM	年間	海水を煮詰め、水分を蒸発させて天然の塩を取り出すという、人間の知恵を感じさせる活動です。自然と食のかかわりについて考える機会になるでしょう。できた塩を野外炊飯で味付けに利用することもできます。	大浜海岸 海の学習室	半日	軍手 ろ紙（コーヒーフィルター紙） 牛乳パック 白布 <b>薪</b>	なべ（屋外用） なべ（屋内用）火/バサミ ひしゃく バケツ、やかん、 移動式かまど、新聞紙
	木の実の標本作り	秋	自然観察をかねて、いろいろな木の実を採集し、標本にします。自然への観察力が高まる活動です。	研修室 海の学習室	半日 ～ 1日	<b>木工用ボンド</b> 画紙、ラベル 接着剤、白布 ビニール袋 軍手 クリアラッカー	のこぎり はさみ 植物図鑑、 書籍「若狭湾の自然」
	はがき作り L	年間	牛乳パックや新聞紙、段ボールなどを使って、個性豊かなハガキを作る活動です。資源のリサイクルについて考える機会にもなります。木の葉や海藻を漉き込んだり、コーヒーや紅茶などを少し混ぜて色をつけたりすることもできます。	海の学習室	半日	白布、雑巾 牛乳パック トイレット ペーパー 新聞紙 段ボール	電気ミキサー、すき杓、 バット、計量カップ 千枚通し、吸水機 アイロン、アイロン台
	海水を使ったうどん作り UM ※別頁食事メニュー参照	年間	新鮮な海水を使って、うどんを作る活動です。海水の塩分から得られる粘り気（グルテン）により、コシのある食感が得られます。みんなの力で、海の恵みが凝縮された、自然の味がする手打ちうどんを作りましょう。	海の学習室 野外炊事場	半日	<b>材料</b> <b>お箸（割り箸）</b> <b>薪</b> ろ紙（コーヒーフィルター紙）	めん切り包丁、こま板 はかり、麺棒 まな板、計量カップ 野外炊事食器
	海水を使った豆腐作り TM	年間	海水に含まれている「にがり」成分を使って、豆腐を作る活動です。当施設では海水をそのまま使います。海水を入れるときの豆乳の温度やかき混ぜ方、海水の量などによって出来上がり具合も変わってきます。	海の学習室	半日	<b>豆乳</b> <b>お箸（割り箸）</b> 木綿布、牛乳パック （豆乳が入っていたパックも可）、重し	鍋 おたま しゃもじ 計量カップ
	雨水の酸性度 しらべ	年間	雨水はどのくらい酸性なのか。どうして酸性なのか。身近な雨を調べ、環境について考える活動です。	研修室 海の学習室	2時間	筆記用具 ※pH パックテストなどの教材があると便利です。	デジタルpH計 ピーカー 教材ビデオ
	プランクトン 観察	年間	プランクトンを観察することで、海の生物や環境などについての知識や興味・関心を高めます。環境を考える総合的な学習として取り組むことができます。いろいろな発見ができます。	海岸全域 海の学習室	半日	ぬれてもよい服装 ぬれてもよい靴 軍手、タオル 帽子	顕微鏡 ピーカー カバーガラス スライドガラススポイト シャーレ プランクトンネット
	ビーチ コーミング	年間	砂浜には、様々なものが流れ着きます。漂着物を手がかりに、日本をとりまく地理や環境問題について考えてみましょう。	海岸全域 海の学習室 研修室	2～3 時間	軍手 ビニール袋 ぬれてもよい運動靴 筆記用具	バット バインダー 新聞紙 火/バサミ

	(略記号) 活 動 名 (定員) * 指導者	活動 時期	活 動 の 概 要	場 所	所要 時間	主な準備物	
						利用者	自然の家
室 内 活 動	キャンドル サービス CS	年間	ろうそくの炎を見つめてセレモニーを したり、レクリエーションをしたりでき ます。	プレイホー ル オリエンテ ーション室 食堂前ホー ルなど	2 時間	マッチ又はライター 火の神の衣装 個人用ローソク	中央燭台 個人用燭台 マイクセット CDラジカセ 延長コード 女神の衣装 ブルーシート
	スルーリング ラリー SR	年間	館内のどこを使ってもできる、輪投げ (ロープ) のラリーです。いろいろなど ころにコースを設定し楽しめます。	プレイホール 館内廊下他 屋外も可能	半日	筆記用具	ロープリングポール スコアカード
	ニュースポーツ NS	年間	スカットボール エスキーテニス フリーテニス ディスゲッター タグラグビー セバタクロ インディアカ チュックボール ユニホック タスポニーボール オーバルボール	トビーホー ル プレイホー ル	—	団体で必要と思われる もの	種目ごとの道具
	室内スポーツ SS	年間	ドッチボール (トビーホール) ドッチビー バレーボール (トビーホール) 卓球 なわとび 大なわとび 綱引き バトミントン (トビーホール) バスケットボール (トビーホール) ソフトバレーボール フットサル 室内運動会	トビーホー ル プレイホー ル	半日 ～1 日	団体で必要と思われる もの	活動の概要欄に記載 の用具があります。
そ の 他	伝承遊び	年間	古来から親しまれてきた伝統的な遊び もあります。 ・けん玉 ・こま回し ・囲碁 ・将棋 ・めんこ ・お手玉 ・百人一首	研修室 など	半日 ～1 日	特になし	種目ごとの道具
	奉仕活動 VS	年間	皆さんの意志次第でいろいろな活動が できます。自然のために、人のためにと 思ったら、何なりとご相談ください。	施設内全域	任意	軍手、タオル 汚れてもよい服装など	要相談
	DVD鑑賞 VTR	年間	お持ちになった映像・ソフト等を大きく 映して鑑賞できます。 ※プレイホールのみブルーレイ対応	研修室 プレイホー ルなど	2時間 ～半日	DVD	ビデオデッキ DVD デッキ プロジェクター



## 【野外炊事メニュー】

※1人分の材料・量目及び金額

献立名	材料及び量目（単位のないものはg）	金額
和朝食	・米120 ・鯖缶0.5缶 ・玉ねぎ20 ・じゃが芋30 ・カットワカメ0.2 ・みそ20 ・だし2 ・ふりかけ1袋 ・お茶（1班）1袋	360円
洋朝食	・食パン3枚 ・イチゴジャム1個 ・マーガリン1個 ・粗挽きウインナー2本 ・じゃが芋30 ・玉ねぎ20 ・コンソメ5 ・牛乳1本（200ml）	
カートンドッグ （1セット5人分）	・カートンドッグ10本 ・ソーセージ10本 ・ケチャップ小袋5個 ・レタス0.5個 ・オレンジジュース（30%）5本 ※カートンドッグ1本につき牛乳パック1本が必要です。	2,000円
カレーライス	・米120 ・牛肉60 ・じゃが芋60 ・玉ねぎ50 ・人参40 ・カレールウ40 ・福神漬少々 ・お茶（1班）1袋	515円
豚丼 味噌汁	・米120 ・豚肉100 ・玉ねぎ50 ・人参10 ・長ネギ5 ・しょうゆ、砂糖適量 ・玉ねぎ20 ・じゃが芋30 ・カットワカメ0.2 ・みそ20 ・だし2 ・お茶（1班）1袋	
焼きそば	・焼きそば麺1.5玉 ・豚肉70 ・キャベツ80 ・玉ねぎ50 ・人参30 ・紅生姜10 ・焼きそばソース適量 ・サラダ油少々 ・お茶（1班）1袋	
鉄板焼き	・米120 ・豚肩ロース100 ・キャベツ80 ・玉ねぎ50 ・人参20 ・粗挽きウインナー2本 ・焼き肉のタレ適量 ・サラダ油少々 ・お茶（1班）1袋	
シチュー	・米120 ・豚肉100 ・じゃが芋80 ・玉ねぎ50 ・人参20 ・クリームシチュールウ50 ・お茶（1班）1袋	
肉じゃが 豚汁	・米120 ・豚肉50 ・じゃが芋80 ・玉ねぎ60 ・人参50 ・しょうゆ、砂糖適量 ・豚肉20 ・カット油揚げ5 ・玉ねぎ20 ・人参10 ・みそ20 ・だし2 ・お茶（1班）1袋	
スパゲティー ミートソース	・スパゲティー120 ・ミートソース（レトルト）1袋 ・粗挽きウインナー2本 ・コーン50 ・塩少々 ・サラダ油少々	525円
スパゲティー ナポリタン	・スパゲティー120 ・ナポリタンソース（レトルト）1袋 ・粗挽きウインナー2本 ・コーン50 ・塩少々 ・サラダ油少々	
流水麺 （およそ8人分） ※4月～8月のみ	・流水麺4パック（1パック2個入り） ・キムチもやし500 ・カットワカメ5 ・長ネギ30 ・麺つゆストレート（400cc）2本 ・天かす60	3,600円

献立名	材料及び量目（単位のないものはg）	金額
お好み焼き	・お好み焼き粉80 ・豚肉バラ50 ・長ネギ10 ・キャベツ120 ・卵1個 ・粗挽きウインナー2本、 ・サラダ油、お好み焼きソース、マヨネーズ適量 ・青のり、削り鰹節少々 ・お茶（1班）1袋	680円
牛鍋	・米120 ・牛肉スライス100 ・玉ねぎ50 ・人参20 ・白菜70 ・しめじ少々 ・長ネギ3 ・だし2 ・しょうゆ、砂糖適量 ・お茶（1班）1袋	
牛焼き肉	・米120 ・牛カルビ120 ・キャベツ50 ・玉ねぎ50 ・人参20 ・粗挽きウインナー2本 ・じゃが芋40 ・焼き肉のタレ、サラダ油適量 ・お茶（1班）1袋	820円
手打ちうどん	・小麦粉125 ・塩少々 ・うどんだし ・ねぎ、かつお節 少々 ※「海水を使ったうどん作り」をする場合、こちらをご注文ください。	90円
ナ ン	1枚70g ※各メニューでご飯の代わりにできます。食堂にご相談ください。	110円

（注1） 野外炊事での食材の持ち込みは、食品衛生上の理由により、ご遠慮願います。

（注2） 米の分量は1人120gです（米1合＝150g）。

米なしの場合、－80円の金額となります。お茶は1班で1袋です。

（注3） 野外炊事で使用する**箸、菜ばし、クレンザー、たわし、スポンジ、カートンドッグ用牛乳パック**は、利用団体の皆さままでご用意願います。  
割り箸、クレンザー、スポンジは、食堂事務室で購入することもできます。

#### お問い合わせ先

##### 食堂事務室（ユーレストジャパン株式会社 若狭湾店）

- ・営業時間 9：00～19：00
- ・TEL 0770-54-3345
- ・FAX 0770-54-3412

※食事・注文品に関するお問い合わせは、**食堂事務室**へお願いします。

※利用予定者数に大幅な変更が生じる場合は、**自然の家事務室**にもご連絡下さい。



## 貸出し用具一覧（2021年1月現在）

### 海浜活動用具

用具名	個数	場所
海活動全般		
ライフジャケット	300着	ライフジャケット置場
ボート類活動		
3人乗りボート	7艇	スロープ
2人乗りボート	10艇	ピロティ前
カヌー	8艇	ピロティ前
大だらい	4艇	ピロティ前
組立式いかだ（フロート部分）	6組	ピロティ前
組立式いかだ用丸太	一式	スロープ
組立式いかだ用ロープ	24本	ピロティ
組立式いかだ用模型	6個	事務室
オール	50本	ピロティ
木製パドル	40本	ピロティ
アルミ製パドル	18本	ピロティ
クラッチ（オール受け）	多数	事務室
ボート栓	多数	事務室
水泳活動		
スーパーフロート	50個	ピロティ前
ビート板	50枚	ライフジャケット置場
磯釣り・磯遊び活動		
磯観察カード	7本	事務室
釣りざお（竹ざお）	90本	ピロティ
メゴチばさみ	10本	事務室
プライヤー（針はずし）	7本	事務室
糸切りはさみ	5本	事務室
箱メガネ	30個	ピロティ
バケツ	18個	ピロティ
たも	5本	ピロティ

### 自然観察用具

用具名	個数	場所
海の生き物など		
生物顕微鏡プロジェクターシステム	1式	海の学習室
水槽	8個	海の学習室
ルーペ	35個	海の学習室
プランクトンネット	5本	海の学習室
生物顕微鏡	8台	海の学習室
ミルビン	10個	海の学習室
ネイチャースコープ	10個	海の学習室
観察用トレイ（小）	12枚	海の学習室
観察用トレイ（中）	6枚	海の学習室
観察用トレイ（大）	12枚	海の学習室
シャーレ（小）	20枚	海の学習室
シャーレ（大）	1枚	海の学習室
シャーレ（特大）	1枚	海の学習室
ピーカー（200ml）	13個	海の学習室
ピーカー（100ml）	3個	海の学習室
メスシリンダー（500ml）	10本	海の学習室
ピンセット	35本	海の学習室
ピペット（大）	2本	海の学習室
ピペット（中）	10本	海の学習室
山の自然観察 など		
双眼鏡	40個	事務室
大型双眼鏡	4台	リネン横倉庫
天体望遠鏡	3台	リネン横倉庫
星座盤	130枚	リネン横・事務室
PHメーター	10個	海の学習室
通電実験機	10個	海の学習室
画板	300枚	プレイホール倉庫



### 山の活動用具

用具名	個数	場所
<b>キャンプ・テント泊</b>		
ドーム型テント（4人用）	11張	乾燥室
ロールマット	40枚	乾燥室
シュラフ	80個	乾燥室
ランタン（単3電池×4）	15個	事務室
<b>ハイキング・リングリングゴルフなど</b>		
コンパス（方位磁石）	40個	事務室
熊鈴	90個	事務室
ストップウォッチ	3個	事務室
リングリングゴルフ	100個	事務室
ハンティングゲーム動物カード	各種	事務室

### その他の活動用具

<b>漁火のつどい・野外炊事 など</b>		
漁り火台	3台	ピロティ
	各1台	岩の沢
		島の越
		夕日の広場
女神（火の神）衣装	8着	事務室
延長コード（ドラム式）	5台	事務室
なた	9本	事務室

### 室内活動用具

用具名	個数	場所
<b>伝承あそび など</b>		
囲碁	16組	プレイホール倉庫
碁石	14組	リネン横倉庫 うち1組 事務室
将棋	16組	プレイホール倉庫
将棋駒	9組	リネン横倉庫 うち3組 事務室
けん玉	25個	リネン横倉庫
お手玉	100個	リネン横倉庫
めんこ	300枚	リネン横倉庫
百人一首	20組	リネン横倉庫
百人一首取札	25組	リネン横倉庫
座卓	12台	くつろぎホール
<b>キャンドルサービス</b>		
キャンドルサービス用蜀台	各1台	トビーホール倉庫
		プレイホール
		オリエンテーション室
女神用ろうそく立て	12本	活動用具棚
個人用ろうそく立て	380本	活動用具棚
アコーディオン	2台	リネン横倉庫
キーボード	2台	リネン横倉庫
電子ピアノ	1台	オリエンテーション室
アップライトピアノ	各1台	トビーホール
		プレイホール
ギター	2台	事務室

### 視聴覚用具

用具名	個数	場所
マイクセット	4台	事務室
ビデオデッキ	2台	事務室
DVDデッキ	3台	事務室
液晶プロジェクター	2台	事務室
自立式スクリーン	3台	事務室
CDラジカセ	8台	事務室



クラフト用具

用具名	個数	場所
貝殻ろうそく作り		
ろうそく用鍋	5個	海の学習室
ろうそく用湯せん小鍋	20個	海の学習室
ろうそく用まな板	4枚	海の学習室
ろうそく用皿	5枚	海の学習室
ろうそく用ピンセット	5本	海の学習室
ろうそく用スプーン	2個	海の学習室
ハガキ作り		
ハガキ用アイロン	15台	海の学習室
ハガキ用アイロン台	15個	海の学習室
ハガキ用ミキサー	9個	海の学習室
ハガキ用ステンレスバット	40枚	海の学習室
ハガキ用千枚通し	30個	海の学習室
ハガキ用すき枠	40枚	海の学習室
草木染め		
草木用染め用鍋	9個	海の学習室
草木染め用ざる	9個	海の学習室
草木染め用菜箸	5膳	海の学習室
草木染め用ものの干し	5個	海の学習室
草木染め用計量カップ（1000ml）	20個	海の学習室
草木染め用バケツ	6個	海の学習室

クラフト用具

用具名	個数	場所
その他クラフト用具		
ブルーシート（特大）9.2×7.2(m)	4枚	活動用具棚
ラジオペンチ	6丁	活動用具棚
オープントースター	8台	活動用具棚
一つ穴パンチ	12本	活動用具棚
木工やすり	14本	活動用具棚
ハトメパンチ	2台	活動用具棚
糸のこぎり	16本	活動用具棚
はさみ	48個	事務室
塗り箸用耐水ペーパー	250個	大階段水場
葉っぱの押絵用霧吹き	5個	海の学習室
簡単押し花	7個	海の学習室
小刀	160本	活動用具棚
ピンセット	90本	活動用具棚
きり	70本	活動用具棚
かなづち	20本	活動用具棚
のこぎり	8本	活動用具棚
工作用マット	80枚	活動用具棚
ガスバーナートーチ	9個	活動用具棚
ワイヤーブラシ	140本	活動用具棚
クラフト用洗面器	100個	活動用具棚
若狭めのう小分け用パレット	20枚	活動用具棚
ブルーシート（極小）1.7×1.7(m)	7枚	プレイホール
ブルーシート（小）2.5×1.7(m)	2枚	プレイホール
ブルーシート（中）5.2×3.4(m)	3枚	プレイホール
	2枚	活動用具棚
ブルーシート（大）7.2×7.2(m)	3枚	プレイホール



## 調理用具

用具名	個数	場所
海水を使った豆腐作り・うどん作り など		
大鍋	10個	海の学習室
とうふ用小なべ	4個	海の学習室
ボウル	9個	海の学習室
皿	45枚	海の学習室
とうふ用ロート	10個	海の学習室
まな板	20枚	海の学習室
どんぶり	40個	海の学習室
菜ばし	5膳	海の学習室
お玉	8本	海の学習室
包丁	5本	海の学習室
麺きり包丁	4本	海の学習室
めん棒	20本	海の学習室
しゃもじ	10本	海の学習室
ざる	15個	海の学習室
計量カップ（1000ml）	2個	海の学習室
計量カップ（500ml）	16個	海の学習室
ひしゃく	7個	海の学習室
麺押え	4個	海の学習室
電子レンジ	4台	海の学習室
はかり	14台	海の学習室

## スポーツ用具

用具名	個数	場所
バレーボール		
ネット	2組	トビーホール倉庫
支柱	1組	トビーホール倉庫
支柱カバー	1組	トビーホール倉庫
バレーボール	40個	トビーホール倉庫
審判台	1台	トビーホール倉庫

## スポーツ用具

用具名	個数	場所
バスケットボール		
バスケットボール	14個	トビーホール倉庫
バスケットボール（7号皮）	2個	トビーホール倉庫
得点板	2台	トビーホール倉庫
フットサル		
ゴール	1組	トビーホール倉庫
ボール	8個	トビーホール倉庫
その他球技		
ドッチボール	7個	トビーホール倉庫
ソフトバレーボール	3個	事務室
サッカーボール（4号ゴム）	30個	トビーホール倉庫
サッカーボール（皮）	16個	トビーホール倉庫
ハンドボール	2個	トビーホール倉庫
バドミントン		
ネット	7組	トビーホール倉庫
支柱	3組	トビーホール倉庫
ラケット	30本	トビーホール倉庫
シャトル	30個	事務室
卓球		
卓球台	9台	トビーホール
ネット	10組	トビーホール倉庫
ラケット	20本	トビーホール倉庫
フェンス	28台	トビーホール
ボールサーバー	1台	トビーホール倉庫
得点ボード	4台	トビーホール倉庫
コントロールパートナー	1台	トビーホール倉庫
パートナーネット	1台	トビーホール倉庫
卓球台	3台	プレイホール倉庫
ネット	3組	プレイホール倉庫
ラケット	10本	プレイホール倉庫
得点ボード	3台	プレイホール倉庫
ピンポン球	多数	事務室

スポーツ用具

用具名	個数	場所
ニュースポーツ		
ラグビー		
ラグビーボール	4個	トビーホール倉庫
ラグビータグベルト	100本	トビーホール倉庫
ラグビー用タグ (赤・青・黄・緑)	各色 60本	トビーホール倉庫
ユニホック		
ユニホックボール	10個	事務室
スティック	12本	トビーホール倉庫
ゴール	1組	トビーホール倉庫
セパタクロ		
セパタクロボール	8個	トビーホール倉庫
インディアカ		
インディアカ用シャトル	8本	事務室
ドッチビー&ディスクゲッター		
ドッチビーディスク	4枚	トビーホール倉庫
ディスクゲッターパネル	1台	トビーホール倉庫
ドッチビーディスク	4枚	プレイホール倉庫
ディスクゲッターパネル	1台	プレイホール倉庫
スカットボール		
ボール(赤・白)	各5個	トビーホール倉庫
スティック	10本	トビーホール倉庫
ゴールボード	1枚	トビーホール倉庫
人工芝	1枚	トビーホール倉庫
スルーリングラリー		
ベースボード	30台	プレイホール倉庫
支柱	80本	プレイホール倉庫
リング(繊維)	120個	プレイホール倉庫
リング(樹脂)	20個	プレイホール倉庫
タスポニー		
タスポニーボール	4個	トビーホール倉庫
ネット	1組	トビーホール倉庫

スポーツ用具

用具名	個数	場所
オーバルボール		
オーバルボール	16個	トビーホール倉庫
リンク台	1台	トビーホール倉庫
レーンマット	1組	トビーホール倉庫
オーバルボール	16個	プレイホール倉庫
リンク台	1台	プレイホール倉庫
レーンマット	1組	プレイホール倉庫
チックボール		
チックボールネット	1組	トビーホール倉庫
エスキーテニス&フリーテニス		
フリーテニスボール	12個	事務室
エスキーテニスボール	9個	事務室
フリーテニスラケット	36本	プレイホール倉庫
エスキーテニスラケット	40本	プレイホール倉庫
フリー・エスキーテニス用ネット	50組	プレイホール倉庫
ネット支柱	19組	プレイホール倉庫
綱引き		
大綱引き用綱	2組	トビーホール倉庫
綱引き用紅白ヘルメット	2組	トビーホール倉庫
綱引き用旗	2組	トビーホール倉庫
大綱引き用綱	2組	プレイホール倉庫
綱引き用旗	2組	プレイホール倉庫
エクスロープバトル	6組	事務室
なわとび		
大なわとび(15m)	7本	トビーホール倉庫
大なわとび(10m)	5本	トビーホール倉庫
なわとび(1人用)	70本	プレイホール倉庫
大なわとび(15m)	5本	プレイホール倉庫
大なわとび(10m)	4本	プレイホール倉庫

スポーツ用具

用具名	個数	場所
その他スポーツ用具		
柔道畳	2面	トビーホール倉庫
スラックライン	1組	トビーホール倉庫
リレー用バトン（樹脂製）（6本）	2組	トビーホール倉庫
ホイッスル	6個	事務室
ロープワーク（長尺）	5本	プレイホール倉庫
ロープワーク（短尺）	150本	プレイホール倉庫
その他活動用具		
ミニコンプレッサー	1台	トビーホール倉庫
エアーゲージ	1台	トビーホール倉庫
デジタイマー	1台	事務室
カラーコーン（5色）	25本	トビーホール倉庫
長机	1台	トビーホール倉庫
	12台	プレイホール倉庫
イス	27脚	トビーホール倉庫
ホワイトボード	1台	トビーホール倉庫
ブルーシート	2枚	トビーホール倉庫
カラーコーン（4色）	10本	プレイホール倉庫
パイプイス	160脚	プレイホール倉庫
ホワイトボード	3台	プレイホール倉庫
はちまき （赤・白・黄・紺）	各色 60本	プレイホール倉庫
大玉 （赤・白・黄・紺）	各色 1個	事務室



野外炊事（岩の沢）

用具名	個数
鉄板	16枚
カレー鍋	20個
カレー鍋ふた	20枚
ご飯鍋	20個
ボール	35個
ざる	20個
包丁	32本
しゃもじ	20本
おたま	20本
こて	20本
まな板（大）	20枚
まな板（小）	20枚
皿	200枚
小皿	200枚
おわん	200枚
フォーク	200本
スプーン	200本
計量カップ	20個
めん棒	20本
ピーラー	16本

野外炊事（島の越）

用具名	個数
鉄板	12枚
カレー鍋	14個
カレー鍋ふた	14枚
ご飯鍋	14個
ボール	25個
ざる	14個
包丁	15本
しゃもじ	14本
おたま	14本
こて	14本
まな板（大）	15枚
まな板（小）	15枚
皿	100枚
小皿	100枚
おわん	100枚
フォーク	100本
スプーン	100本
計量カップ	14個
ピーラー	12本

※「やかん」が必要な場合は、事務室から貸し出します。





## 宿泊棟一覧

### 1号棟（潮） 最大宿泊人数78人

部屋番号	部屋名	定員	形状	備考
101	さざなみ	16人	和室20畳	
102	いさりび	16人	和室20畳	
103	ゆうなぎ	16人	和室20畳	
104	あさぎり	16人	和室20畳	
105	うみかぜ	4人	洋室ベッド	内線電話・小型冷蔵庫あり
106	しおさい	5人	和室 9畳	
107	なぎさ	5人	和室 9畳	

### 2号棟（海） 最大宿泊人数67人

部屋番号	部屋名	定員	形状	備考
201	タイ	8人	二段ベッド	
202	カレイ	8人	二段ベッド	
203	トビウオ	8人	二段ベッド	
204	ペラ	8人	二段ベッド	
205	ブリ	8人	二段ベッド	
206	メバル	8人	二段ベッド	
207（リーダー室）	トラギス	3人	和室 6畳	内線電話・小型冷蔵庫あり
談話室		16人	和室21畳	

### 3号棟（丘） 最大宿泊人数67人

部屋番号	部屋名	定員	形状	備考
301	イカリソウ	8人	二段ベッド	
302	カンアオイ	8人	二段ベッド	
303	スイセン	8人	二段ベッド	
304	リンドウ	8人	二段ベッド	
305	ハマヒルガオ	8人	二段ベッド	
306	ホタルブクロ	8人	二段ベッド	
307（リーダー室）	タツナミソウ	3人	和室 6畳	内線電話・小型冷蔵庫あり
談話室		16人	和室21畳	

### 4号棟（山） 最大宿泊人数67人

部屋番号	部屋名	定員	形状	備考
401	クロマツ	8人	二段ベッド	
402	ツバキ	8人	二段ベッド	
403	モミジ	8人	二段ベッド	
404	ヤマザクラ	8人	二段ベッド	
405	ツツジ	8人	二段ベッド	
406	タンウツギ	8人	二段ベッド	
407（リーダー室）	ヤマボウシ	3人	和室 6畳	内線電話・小型冷蔵庫あり
談話室		16人	和室21畳	

### 5号棟（空） 最大宿泊人数67人

部屋番号	部屋名	定員	形状	備考
501	ヒヨドリ	8人	二段ベッド	
502	メジロ	8人	二段ベッド	
503	ヤマガラ	8人	二段ベッド	
504	ミサゴ	8人	二段ベッド	
505	ウグイス	8人	二段ベッド	
506	ツグミ	8人	二段ベッド	
507（リーダー室）	シジュウカラ	3人	和室 6畳	内線電話・小型冷蔵庫あり
談話室		16人	和室21畳	
ミーティング室			和室 3畳	

### 6号棟（星） 最大宿泊人数67人

部屋番号	部屋名	定員	形状	備考
601	オリオン	8人	二段ベッド	
602	おとめ	8人	二段ベッド	
603	アンドロメダ	8人	二段ベッド	
604	はくちょう	8人	二段ベッド	
605	ペルセウス	8人	二段ベッド	
606	おおくま	8人	二段ベッド	
607（リーダー室）	カシオペア	3人	和室 6畳	内線電話・小型冷蔵庫あり
談話室		16人	和室21畳	
ミーティング室			和室 3畳	

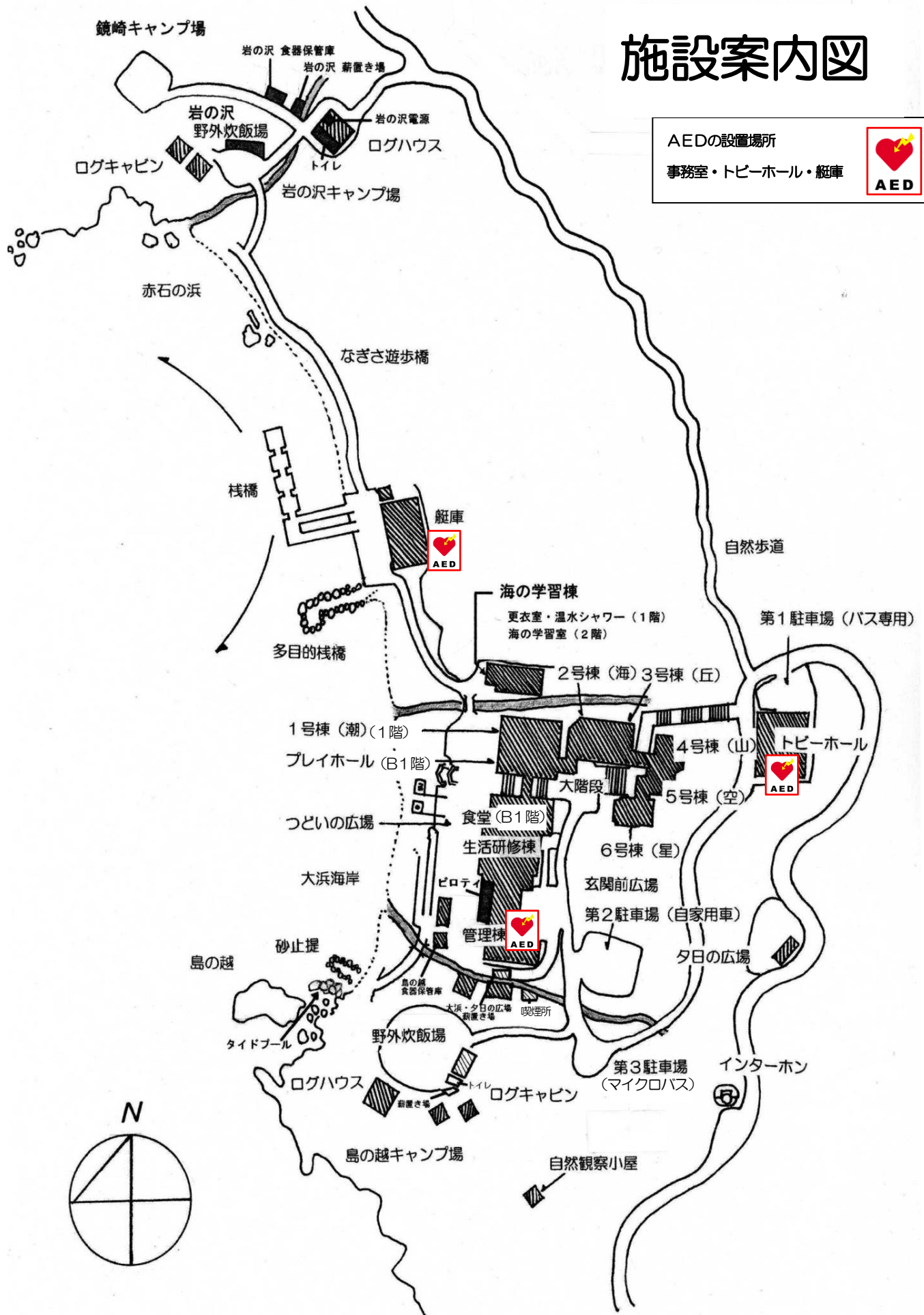
## 主な研修場所一覧

研修場所	利用人数	形状	備考
研修室1	90人	3人掛け長机 3列×10段	スクリーンあり
研修室2	48人	3人掛け長机 4列×4段 和室30畳（宿泊室時）	5月上旬～9月中旬は、 宿泊室になります。
研修室3	48人	3人掛け長机 4列×4段	テレビ、DVDデッキあり
オリエンテーション室	100人	多目的スペース	スクリーン、電子ピアノあり
プレイホール	300人	多目的スペース	放送設備、大型スクリーン、 ピアノあり
海の学習室	80人	8人掛け調理台（ガス・水道付き） ×10台	
トビーホール	300人	バスケットボール 1面 ミニバスケットボール 2面 バレーボール 1面 バドミントン 3面	放送設備、ピアノ、トイレ、 床暖房（期間限定）あり
岩の沢ログハウス	80人	2階建て	電灯、コンセント、トイレあり シュラフ、ロールマットあり
岩の沢ログキャビン1	8人	平屋建て	電灯、コンセントあり
岩の沢ログキャビン2	8人	平屋建て	電灯、コンセントあり
島の越ログハウス	30人	2階建て	電灯、コンセント、 トイレ（島の越野外炊事場と共用）あり
島の越ログキャビン1	8人	平屋建て	電灯、コンセントあり
島の越ログキャビン2	8人	平屋建て	電灯、コンセントあり
ふれあい山荘	80人	平屋建て	照明設備、コンセント、水道設備なし 屋外簡易トイレあり
岩の沢野外炊事場	128人	常設釜戸16基×8人	利用人数が定員より増える場合は、 ご相談ください。
島の越野外炊事場	96人	常設釜戸12基×8人	利用人数が定員より増える場合は、 ご相談ください。
夕日の広場	80人	屋根付きスペースあり	野外炊事を行う場合は、 ご相談ください。

## 施設案内図

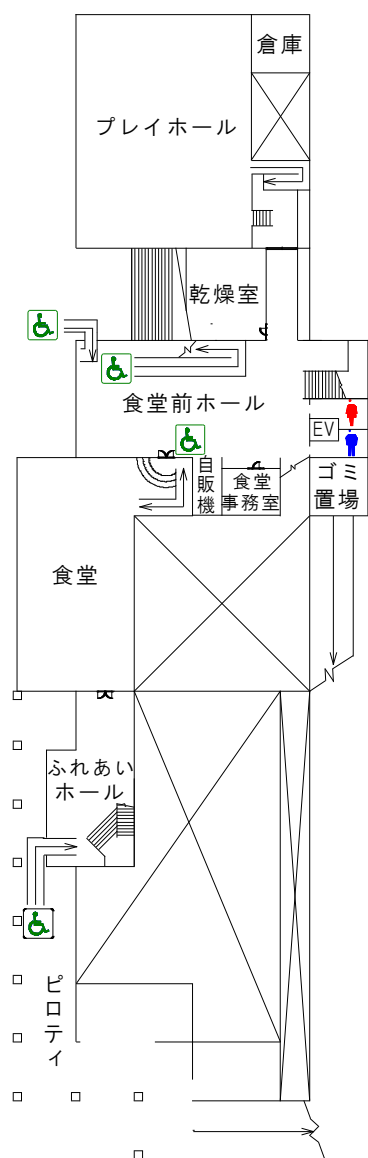
## AEDの設置場所

事務室・トビーホール・艇庫

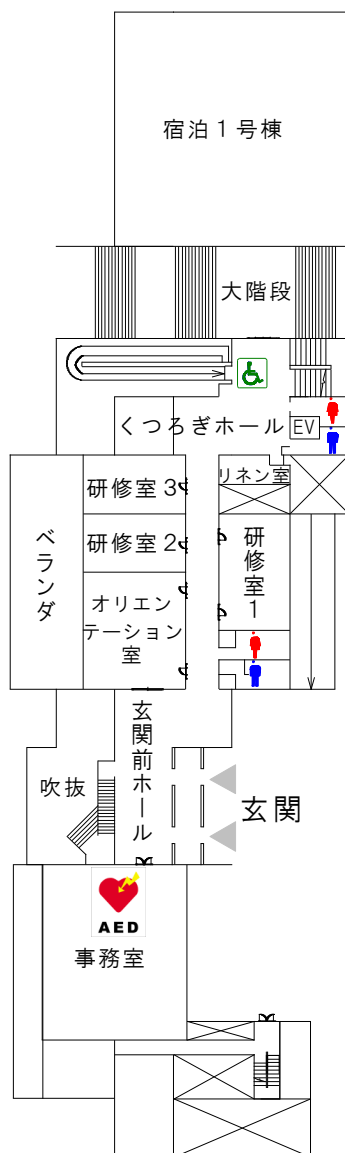


# 建物案内図

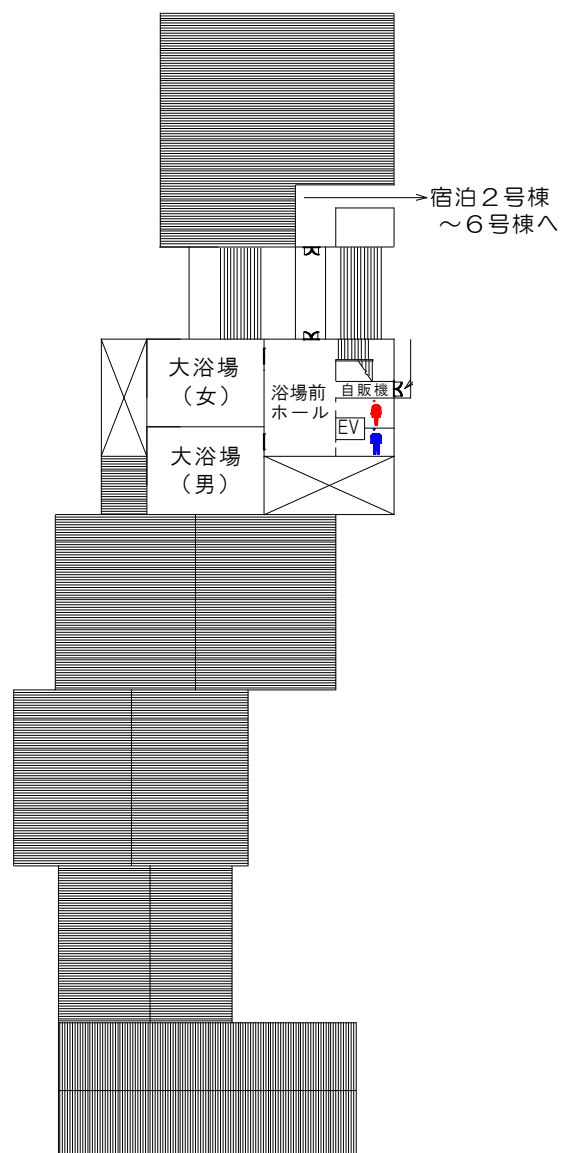
## ■ B 階



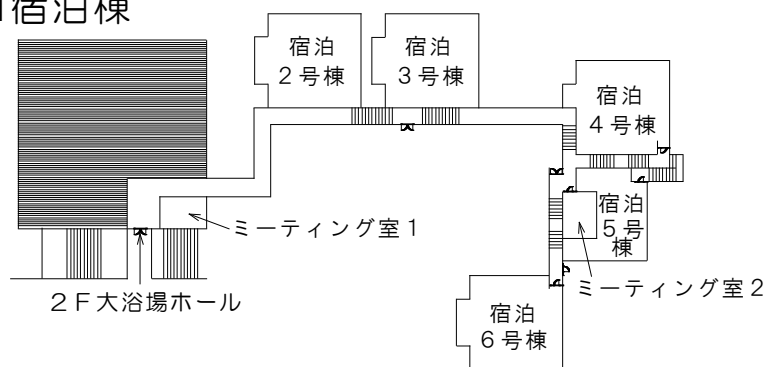
## ■ 1 階



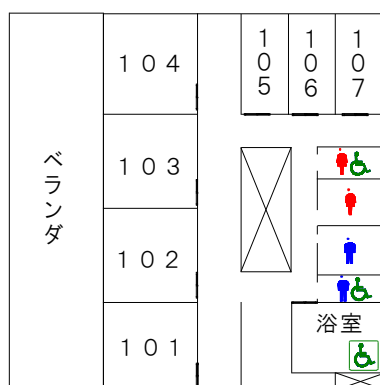
## ■ 2 階



## ■ 宿泊棟

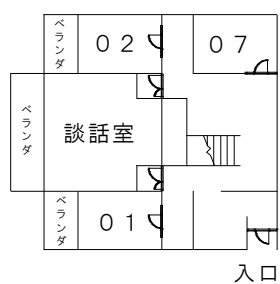


1号棟



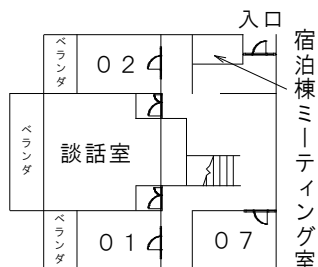
2～4号棟 1F

5～6号棟 1F

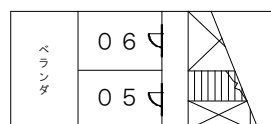
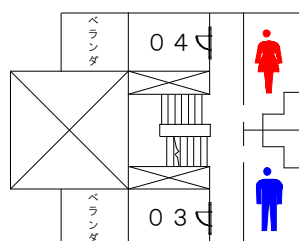


入口

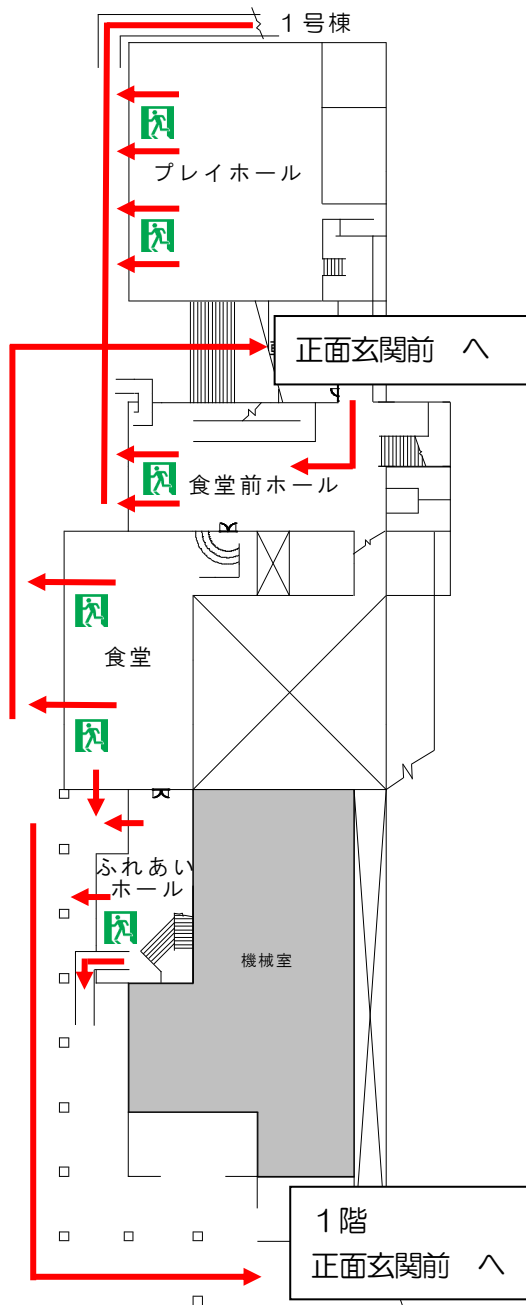
2F



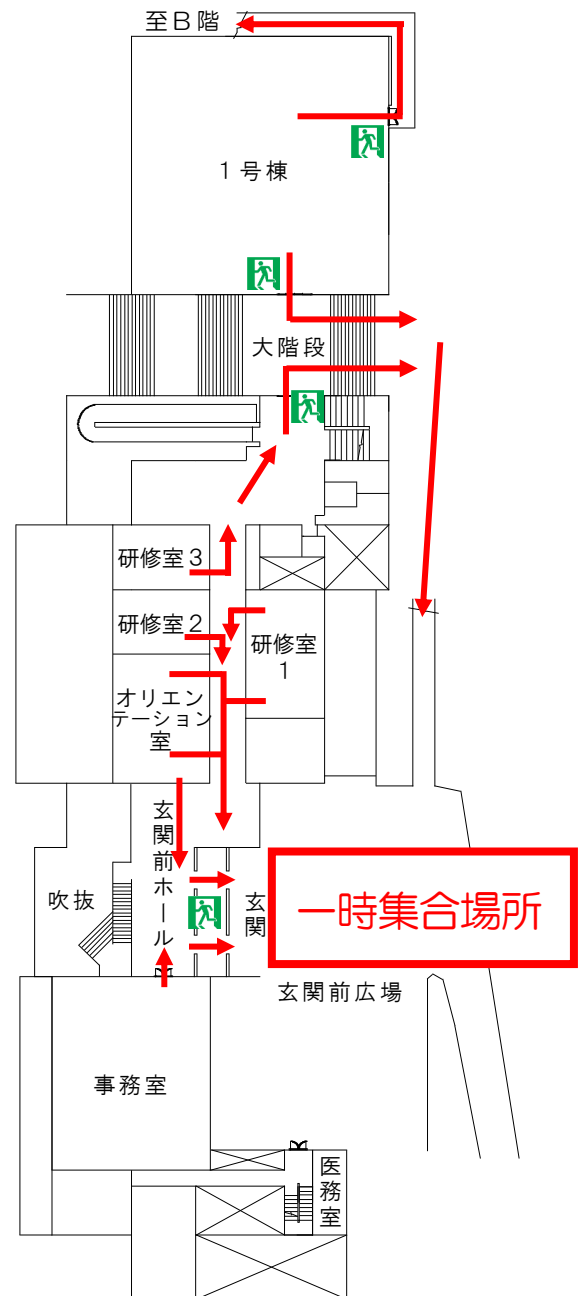
3F



# 避難経路図 1

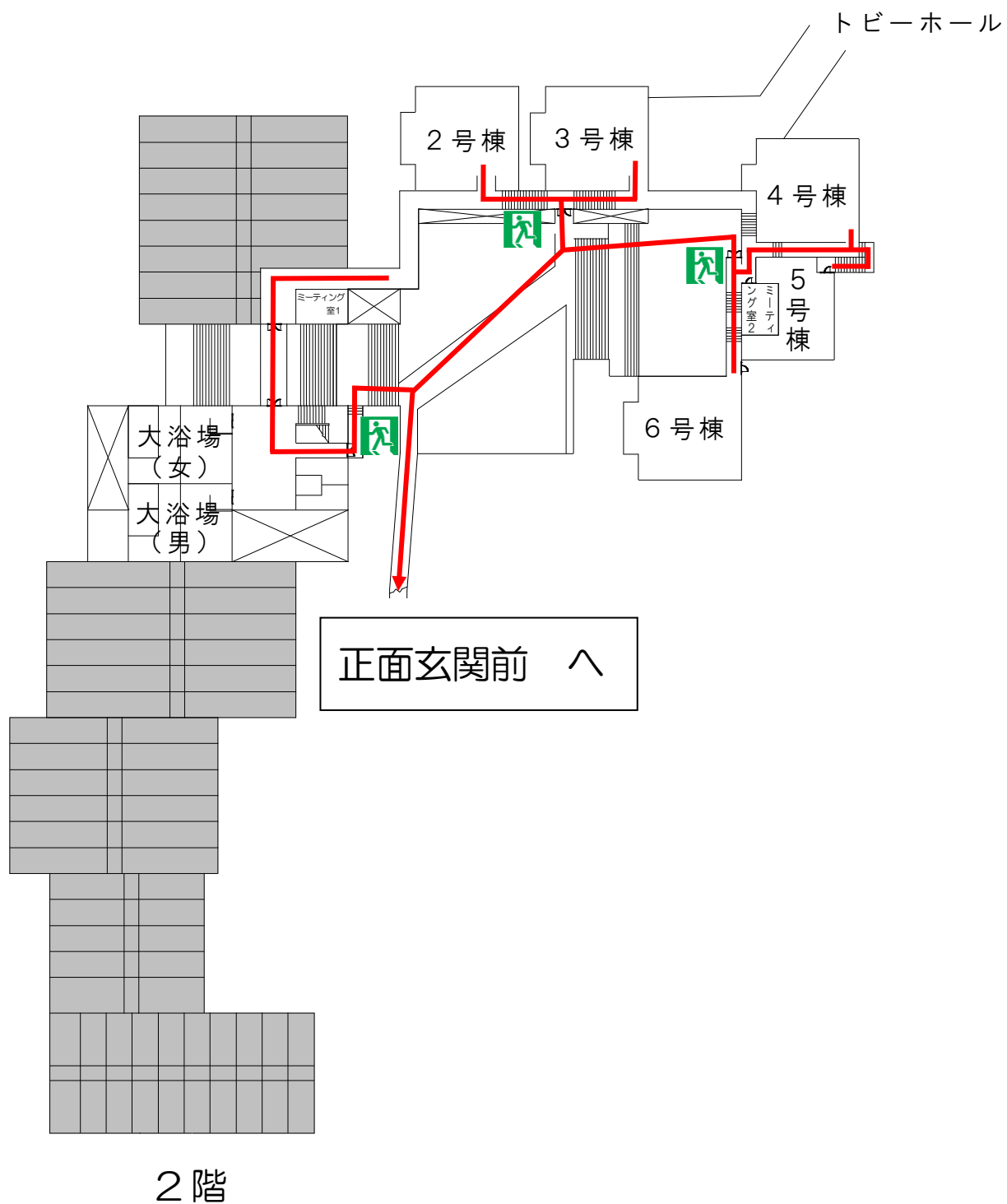


B階



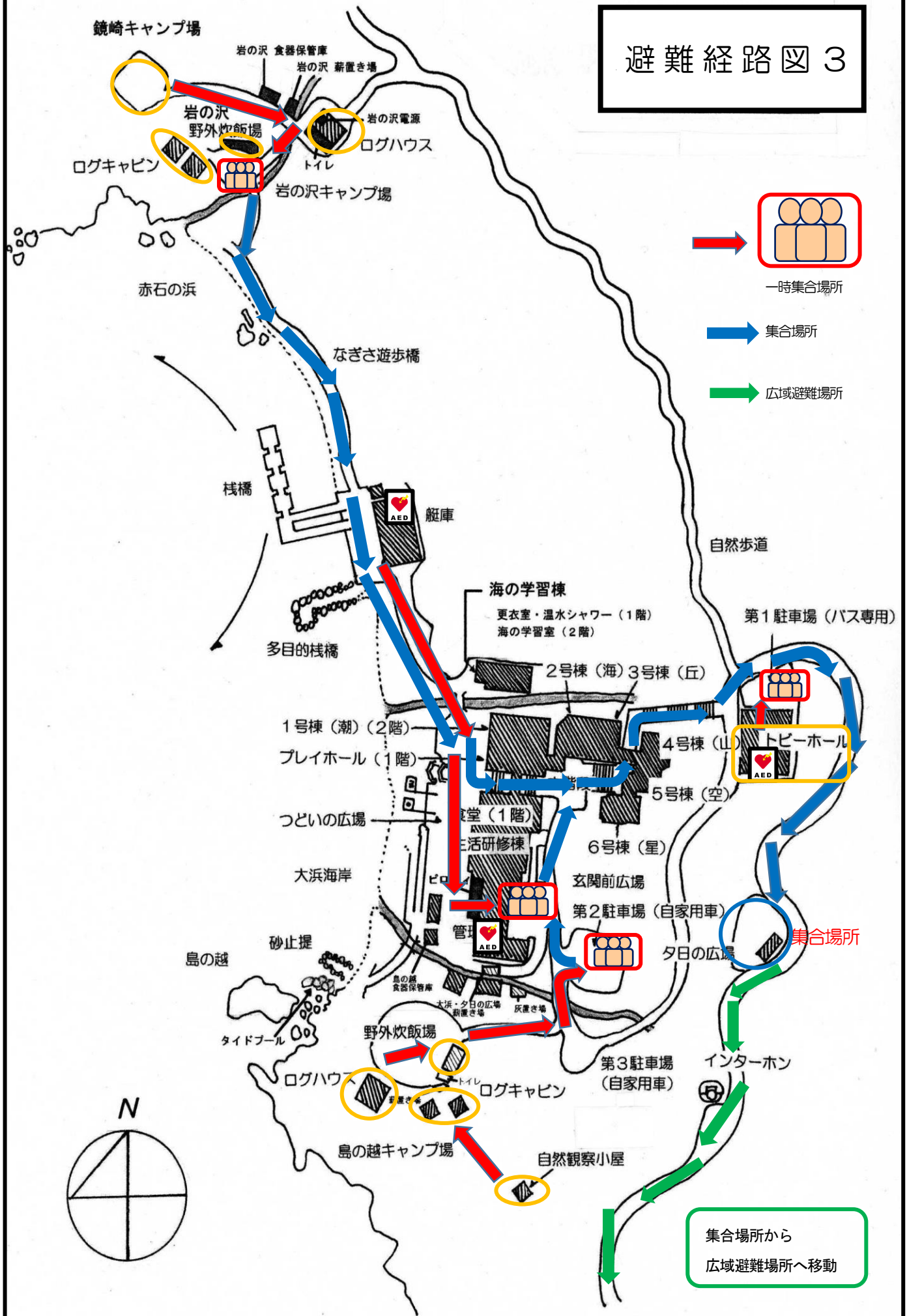
1階

## 避難経路図2





# 避難経路図 3





独立行政法人 国立青少年教育振興機構  
国立若狭湾青少年自然の家



〒917-0198 福井県小浜市田島区大浜<sup>たがらす</sup>  
TEL 0770-54-3100  
FAX 0770-54-3023  
URL <http://wakasawan.niye.go.jp/>  
mail [wakasawan@niye.go.jp](mailto:wakasawan@niye.go.jp)





マスコット  
キャラクター  
**トビ**  
とお友達のトビ子



若狭湾



丹後半島

海からしか見ることが  
できません。  
(カッターから  
見ることができます。)

沖の石、干島、内外海半島  
などが一望出来る絶景ポイントです。

コナラの樹林帯が  
なだらかに続き、  
とても幻想的な空間です。

シカ

タヌキ

イノシシ

サル

カモシカ

鳥帽子岩  
自然の家から  
見ることができます。

冠島

経ヶ岬

天の橋立

舞鶴

舞鶴IC

獅子崎

休息所

沖の石歌碑

魚見坂  
(とても静かな坂です)

鏡崎キャンプ場

岩の沢キャンプ場

磯釣り

磯釣り場

白岩

カッター

カッター

カッター

カッター

カッター

カッター

越前岬

越前海岸

北前船の里 右近家

立石岬

敦賀湾

敦賀IC

三方IC

三方五湖

遊子

小川

常神

御神島

世久見湾

食見

鳥辺島

海山

三方五湖

# 海の道 若狭湾

## 国立若狭湾青少年自然の家マップ

やまももちの巨木が  
見られます。  
やまももちは若狭地方が  
北限とされます。

つばき尾根  
(つばきのトンネルが続きます)

木々の合間から  
波の歌が聞こえて  
きます。

紅葉がきれいです。  
春夏秋冬を味わえる  
木々の道です。

ホテルがあります。

WC

WC

WC

WC

WC

WC

WC

WC

WC

やまももちの巨木が  
見られます。  
やまももちは若狭地方が  
北限とされます。

つばき尾根  
(つばきのトンネルが続きます)

木々の合間から  
波の歌が聞こえて  
きます。

紅葉がきれいです。  
春夏秋冬を味わえる  
木々の道です。

ホテルがあります。

WC

WC

WC

WC

WC

WC

WC

WC

WC

やまももちの巨木が  
見られます。  
やまももちは若狭地方が  
北限とされます。

つばき尾根  
(つばきのトンネルが続きます)

木々の合間から  
波の歌が聞こえて  
きます。

紅葉がきれいです。  
春夏秋冬を味わえる  
木々の道です。

ホテルがあります。

WC

WC

WC

WC

WC

WC

WC

WC

WC

やまももちの巨木が  
見られます。  
やまももちは若狭地方が  
北限とされます。

つばき尾根  
(つばきのトンネルが続きます)

木々の合間から  
波の歌が聞こえて  
きます。

紅葉がきれいです。  
春夏秋冬を味わえる  
木々の道です。

ホテルがあります。

WC

WC

WC

WC

WC

WC

WC

WC

WC

やまももちの巨木が  
見られます。  
やまももちは若狭地方が  
北限とされます。

つばき尾根  
(つばきのトンネルが続きます)

木々の合間から  
波の歌が聞こえて  
きます。

紅葉がきれいです。  
春夏秋冬を味わえる  
木々の道です。

ホテルがあります。

WC

WC

WC

WC

WC

WC

WC

WC

WC

やまももちの巨木が  
見られます。  
やまももちは若狭地方が  
北限とされます。

つばき尾根  
(つばきのトンネルが続きます)

木々の合間から  
波の歌が聞こえて  
きます。

紅葉がきれいです。  
春夏秋冬を味わえる  
木々の道です。

ホテルがあります。

WC

WC

WC

WC

WC

WC

WC

WC

WC

やまももちの巨木が  
見られます。  
やまももちは若狭地方が  
北限とされます。

つばき尾根  
(つばきのトンネルが続きます)

木々の合間から  
波の歌が聞こえて  
きます。

紅葉がきれいです。  
春夏秋冬を味わえる  
木々の道です。

ホテルがあります。

WC

WC

WC

WC

WC

WC

WC

WC

WC

やまももちの巨木が  
見られます。  
やまももちは若狭地方が  
北限とされます。

つばき尾根  
(つばきのトンネルが続きます)

木々の合間から  
波の歌が聞こえて  
きます。

紅葉がきれいです。  
春夏秋冬を味わえる  
木々の道です。

ホテルがあります。

WC

WC

WC

WC

WC

WC

WC

WC

WC

やまももちの巨木が  
見られます。  
やまももちは若狭地方が  
北限とされます。

つばき尾根  
(つばきのトンネルが続きます)

木々の合間から  
波の歌が聞こえて  
きます。

紅葉がきれいです。  
春夏秋冬を味わえる  
木々の道です。

ホテルがあります。

WC

WC

WC

WC

WC

WC

WC

WC

WC

やまももちの巨木が  
見られます。  
やまももちは若狭地方が  
北限とされます。

つばき尾根  
(つばきのトンネルが続きます)

木々の合間から  
波の歌が聞こえて  
きます。

紅葉がきれいです。  
春夏秋冬を味わえる  
木々の道です。

ホテルがあります。

WC

WC

WC

WC

WC

WC

WC

WC

WC

やまももちの巨木が  
見られます。  
やまももちは若狭地方が  
北限とされます。

つばき尾根  
(つばきのトンネルが続きます)

木々の合間から  
波の歌が聞こえて  
きます。

紅葉がきれいです。  
春夏秋冬を味わえる  
木々の道です。

ホテルがあります。

WC

WC

WC

WC

WC

WC

WC

WC

WC

やまももちの巨木が  
見られます。  
やまももちは若狭地方が  
北限とされます。

つばき尾根  
(つばきのトンネルが続きます)

木々の合間から  
波の歌が聞こえて  
きます。

紅葉がきれいです。  
春夏秋冬を味わえる  
木々の道です。

ホテルがあります。

WC

WC

WC

WC

WC

WC

WC

WC

WC

WC

WC

WC

WC

WC

WC

WC

WC

WC

WC

WC

WC

WC

WC

WC

WC

WC

WC

WC

WC

WC

WC

WC

WC

WC

WC

WC

WC

WC

WC

WC

WC

WC

WC

WC

WC

WC

WC

WC

WC

WC

WC

WC

WC

WC

WC

WC

WC

WC

WC

WC

WC

WC

WC

WC

WC

WC

WC

WC

WC

WC

WC

WC

WC

WC

WC

WC

WC

WC

WC

WC

WC

WC

WC

WC

WC

WC

WC

WC

WC

WC

WC

WC

WC

WC

WC

WC

WC

WC

WC

WC

WC

WC

WC

WC

WC

WC

WC

WC