



時 期	年間通して	時 間	半日程度
難易度	★☆☆	対 象	どなたでも

モビール作り



＜活動の概要＞

自然の家周辺に生えている草木や木の実を採集して、すてきなモビールを作る活動です。

気に入った色や形の枝や木の実・花などを採集して、バランスなどを考えて付けていきます。季節ごとに違ったモビールができ、季節に応じた自然が部屋を彩ってくれます。

独立行政法人国立青少年教育振興機構

国立若狭湾青少年自然の家

活動のねらい

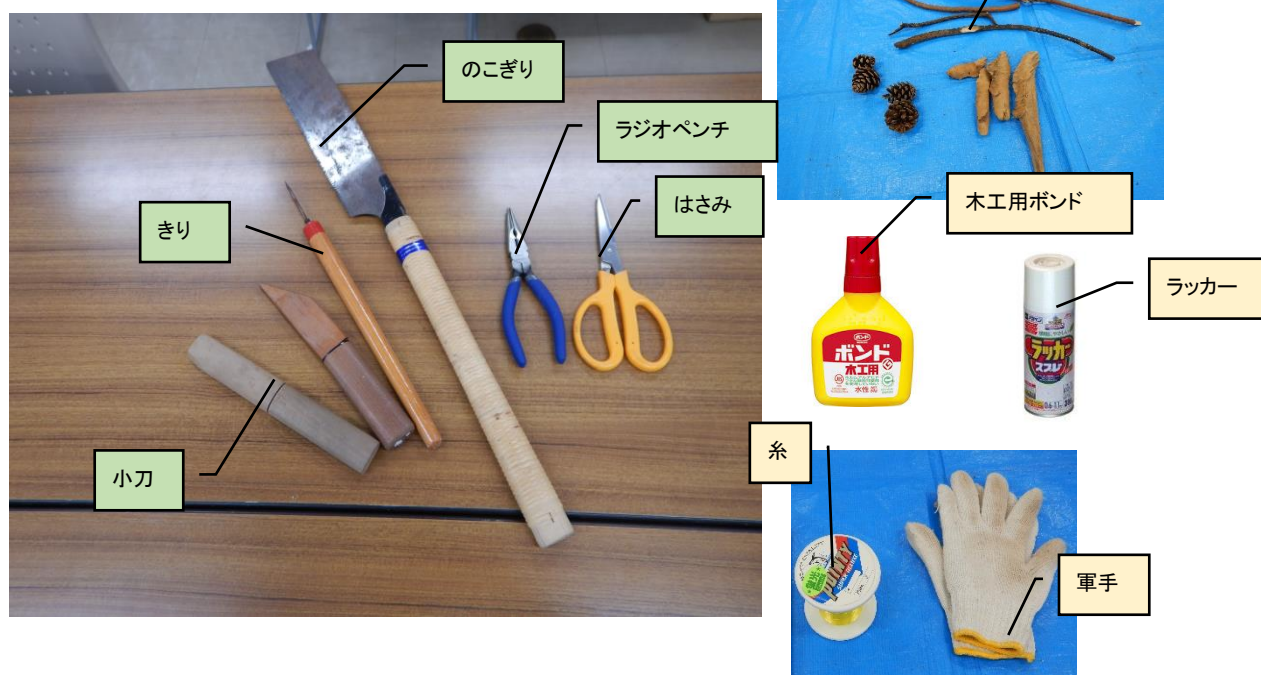
- 自然に触れ、自然に対する関心を高める。
- 想像力を駆使し、表現力豊かな作品を作り、仕上げる。
- 仲間の作品を鑑賞し、理解を深める。

準備物(1人あたりに必要な数量)

自然の家で準備しているもの (こちらでご用意している数)			団体に準備するもの	
用具名	場所	個数	用具・材料名	個数
小刀	活動用具棚⑥	160	つるす材料	適宜
ラジオペンチ	活動用具棚②	本	軍手	1 双
のこぎり	活動用具棚⑥	6 丁	ビニール袋 (ゴミ袋として使用)	1 袋
きり	活動用具棚⑥	8 本	糸	1 個
はさみ	自然の家事務室	70 本	ラッカー	1 本
		48 本	木工用ボンド	1 個
			※木工用ボンドは自然の家でも販売しています。 必要数を注文してください。	

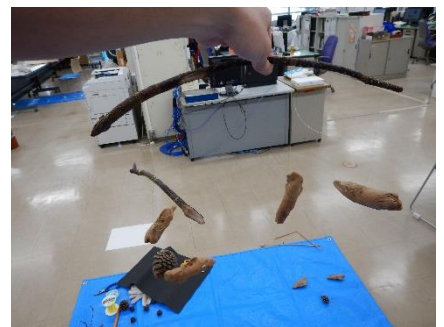
※自然の家で準備している活動用具の数は「利用ガイド～資料編～」にも記載しています。

※活動用具棚⑥の鍵は事務室で貸し出します。



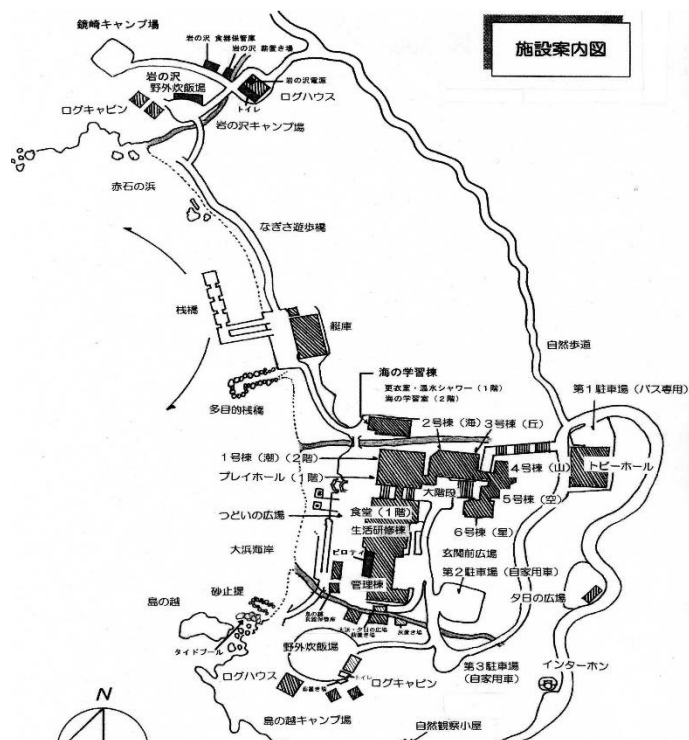
手順

- (1) 1人または数人程度のグループを作ります。
- (2) 完成形のイメージを想像します。
- (3) 完成形のイメージに沿った素材を
海や山で（枝・流木・まつぼっくり・木の実など）集めます。
- (4) 素材の配置を考え仮置きします。
- (5) 素材に糸を通すための穴をきりで開けていきます。
また、のこぎりや小刀を使って作りたい形に整えていきましょう。
※のこぎり、きりを使用する際は、ケガ恐れがあるので必ず軍手を着用しましょう。
※指導者の監視のもと作業して下さい。
- (6) 素材に糸を通して結びます。木の枝などに結んでいきます。
- (7) 枝のバランスの取れる場所に素材を糸で結び、それを繰り返して完成です。



活動場所:どこでも活動可能

- どこでも活動可能



ふりかえりの視点

- 自然と物の特性を生かし、自分の作品の特徴や力を入れた部分を発表し合い、理解を深める。
- 完成形への発想力・想像力した時のバランスは、作る前のイメージに近づけることができたか。

指導上の留意点

- つるす材料を採集する際は、長袖・長ズボン・帽子の着用をお勧めします。
- 採集に出掛ける際は、必ず携帯無線機をお持ちください。
- 小刀を使用する際は、十分注意してください。
- 長期保存したい場合は、ラッカーをふってください。
- ラッカーを使用する際は屋外または、換気の為に窓を開け、必ず新聞紙のうえで行ってください。
- 活動用具棚⑥の鍵は事務室で受け取り、使用後は施設の上、事務室に返却してください。
- 活動で生じたゴミは、分別して本館の指定の場所に入れて下さい。
- 緊急時には速やかに事務室に連絡し、指示に従ってください。