

国立若狭湾青少年自然の家  
令和4年度版 利用ガイド  
資料編



令和3年12月17日発行

P1	宿泊棟一覧
P2	主な研修場所・設備
P3-6	活動一覧
P7	野外炊事メニュー
P8-11	貸し出し用具一覧
P12	施設案内図
P13-14	建物案内図
P15-17	避難経路図

# 宿泊棟一覧

	部屋番号	部屋名	定員	形状
1号棟（潮） 定員78人	101	さざなみ	16人	和室20畳
	102	いさりび	16人	和室20畳
	103	ゆうなぎ	16人	和室20畳
	104	あさぎり	16人	和室20畳
	105★	うみかぜ	4人	洋室ベッド
	106	しおさい	5人	和室9畳
	107	なぎさ	5人	和室9畳
2号棟（海） 定員67人	201	タイ	8人	二段ベッド
	202	カレイ	8人	二段ベッド
	203	トビウオ	8人	二段ベッド
	204	ペラ	8人	二段ベッド
	205	ブリ	8人	二段ベッド
	206	メバル	8人	二段ベッド
	207（リーダー室）★ 談話室	トラギス	3人 16人	和室6畳 和室21畳
3号棟（丘） 定員67人	301	イカリソウ	8人	二段ベッド
	302	カンアオイ	8人	二段ベッド
	303	スイセン	8人	二段ベッド
	304	リンドウ	8人	二段ベッド
	305	ハマヒルガオ	8人	二段ベッド
	306	ホタルブクロ	8人	二段ベッド
	307（リーダー室）★ 談話室	タツナミソウ	3人 16人	和室6畳 和室21畳
4号棟（山） 定員67人	401	クロマツ	8人	二段ベッド
	402	ツバキ	8人	二段ベッド
	403	モミジ	8人	二段ベッド
	404	ヤマザクラ	8人	二段ベッド
	405	ツツジ	8人	二段ベッド
	406	タンウツギ	8人	二段ベッド
	407（リーダー室）★ 談話室	ヤマボウシ	3人 16人	和室6畳 和室21畳
5号棟（空） 定員67人	501	ヒヨドリ	8人	二段ベッド
	502	メジロ	8人	二段ベッド
	503	ヤマガラ	8人	二段ベッド
	504	ミサゴ	8人	二段ベッド
	505	ウグイス	8人	二段ベッド
	506	ツグミ	8人	二段ベッド
	507（リーダー室）★ 談話室	シジュウカラ	3人 16人	和室6畳 和室21畳
	ミーティング室			和室3畳
6号棟（星） 定員67人	601	オリオン	8人	二段ベッド
	602	おとめ	8人	二段ベッド
	603	アンドロメダ	8人	二段ベッド
	604	はくちょう	8人	二段ベッド
	605	ペルセウス	8人	二段ベッド
	606	おおくま	8人	二段ベッド
	607（リーダー室）★ 談話室	カシオペア	3人 16人	和室6畳 和室21畳
	ミーティング室			和室3畳

★…内線電話・小型冷蔵庫あり

## 主な研修場所・設備

研修場所	利用人数	形状	備考
研修室 1	90人	3人掛け長机 3列×10段	スクリーンあり
研修室 2	48人	3人掛け長机 4列×4段 和室30畳（宿泊室時）	繁忙期は宿泊室になる場合があります。
研修室 3	48人	3人掛け長机 4列×4段	テレビ、DVDデッキあり
オリエンテーション室	100人	多目的スペース	スクリーン、電子ピアノあり
プレイホール	300人	多目的スペース ※ボール遊びはできません	放送設備、大型スクリーン、ピアノあり
海の学習室	80人	8人掛け調理台 （ガス・水道付き）×10台	1階に洗濯機・乾燥機（各4台、無料）あり ※要洗剤
トビーホール	300人	バスケットボール1面 ミニバスケットボール2面 バレーボール1面 バドミントン3面	放送設備、ピアノ、トイレ、床暖房（期間限定）あり
岩の沢ログハウス	80人	2階建て	電灯、コンセント、トイレあり、シュラフ、ロールマットあり
岩の沢ログキャビン1	8人	平屋建て	電灯、コンセントあり
岩の沢ログキャビン2	8人	平屋建て	電灯、コンセントあり
島の越ログハウス	30人	2階建て	電灯、コンセント、トイレ（島の越野外炊事場と共用）あり
島の越ログキャビン1	8人	平屋建て	電灯、コンセントあり
島の越ログキャビン2	8人	平屋建て	電灯、コンセントあり
ふれあい山荘	80人	平屋建て	照明設備、コンセント、水道設備なし、屋外簡易トイレあり
岩の沢野外炊事場	128人	常設釜戸16基×8人	利用人数が定員より増える場合は、ご相談ください。
島の越野外炊事場	96人	常設釜戸12基×8人	
夕日の広場	80人	屋根付きスペースあり	野外炊事を行う場合は、ご相談ください。

## 野外炊事メニュー

メニュー	材料（単位のないものはg）
和洋食	<ul style="list-style-type: none"> <li>・米120 ・鯖缶0.5缶 ・玉ねぎ20 ・じゃが芋30 ・カットワカメ0.2</li> <li>・みそ20 ・だし2 ・ふりかけ1袋 ・お茶（1班）1袋</li> </ul>
洋朝食	<ul style="list-style-type: none"> <li>・食パン3枚 ・イチゴジャム1個 ・マーガリン1個 ・牛乳1本（200ml）</li> <li>・粗挽きウインナー2本 ・じゃが芋30 ・玉ねぎ20 ・コンソメ5</li> </ul>
カートンドッグ 1セット5人分	<ul style="list-style-type: none"> <li>・カートンドッグ10本 ・ソーセージ10本 ・ケチャップ小袋5個</li> <li>・レタス0.5個 ・オレンジジュース（30%）5本</li> <li>※カートンドッグ1本につき牛乳パック1本が必要です</li> </ul>
カレーライス	<ul style="list-style-type: none"> <li>・米120 ・牛肉60 ・じゃが芋60 ・玉ねぎ50 ・人参40</li> <li>・カレールウ40 ・福神漬け少々 ・お茶（1班）1袋</li> </ul>
豚丼 ・ みそ汁	<ul style="list-style-type: none"> <li>・米120 ・豚肉100 ・玉ねぎ50 ・人参10 ・長ネギ5</li> <li>・しょうゆ、砂糖適量 ・玉ねぎ20 ・じゃが芋30</li> <li>・カットワカメ0.2 ・みそ20 ・だし2 ・お茶（1班）1袋</li> </ul>
焼きそば	<ul style="list-style-type: none"> <li>・焼きそば麺1.5玉 ・豚肉70 ・キャベツ80 ・玉ねぎ50 ・人参30</li> <li>・紅生姜10 ・焼きそばソース適量 ・サラダ油少々 ・お茶（1班）1袋</li> </ul>
鉄板焼き	<ul style="list-style-type: none"> <li>・米120 ・豚肩ロース100 ・キャベツ80 ・玉ねぎ50 ・人参20</li> <li>・粗挽きウインナー2本 ・焼き肉のタレ適量 ・サラダ油少々</li> <li>・お茶（1班）1袋</li> </ul>
シチュー	<ul style="list-style-type: none"> <li>・米120 ・豚肉100 ・じゃが芋80 ・玉ねぎ50 ・人参20</li> <li>・クリームシチュールウ50 ・お茶（1班）1袋</li> </ul>
肉じゃが ・ 豚汁	<ul style="list-style-type: none"> <li>・米120 ・豚肉50 ・じゃが芋80 ・玉ねぎ60 ・人参50</li> <li>・しょうゆ、砂糖適量 ・豚肉20 ・カット油揚げ5 ・玉ねぎ20</li> <li>・人参10 ・みそ20 ・だし2 ・お茶（1班）1袋</li> </ul>
スパゲティー ミートソース	<ul style="list-style-type: none"> <li>・スパゲティー120 ・ミートソース（レトルト）1袋</li> <li>・粗挽きウインナー2本 ・コーン50 ・塩少々 ・サラダ油少々</li> </ul>
スパゲティー ナポリタン	<ul style="list-style-type: none"> <li>・スパゲティー120 ・ナポリタンソース（レトルト）1袋</li> <li>・粗挽きウインナー2本 ・コーン50 ・塩少々 ・サラダ油少々</li> </ul>
お好み焼き	<ul style="list-style-type: none"> <li>・お好み焼き粉80 ・豚肉バラ50 ・長ネギ10 ・キャベツ120</li> <li>・卵1個 ・粗挽きウインナー2本 ・青のり、削り鰹節少々</li> <li>・サラダ油、お好み焼きソース、マヨネーズ適量 ・お茶（1班）1袋</li> </ul>
牛鍋	<ul style="list-style-type: none"> <li>・米120 ・牛肉スライス100 ・玉ねぎ50 ・人参20 ・白菜70</li> <li>・しめじ少々 ・長ネギ3 ・だし2 ・しょうゆ、砂糖適量</li> <li>・お茶（1班）1袋</li> </ul>
牛焼肉	<ul style="list-style-type: none"> <li>・米120 ・牛カルビ120 ・キャベツ50 ・玉ねぎ50 ・人参20</li> <li>・粗挽きウインナー2本 ・じゃが芋40</li> <li>・焼き肉のタレ、サラダ油適量 ・お茶（1班）1袋</li> </ul>
手打ちうどん	<ul style="list-style-type: none"> <li>・小麦粉125 ・塩少々 ・うどんだし ・ねぎ、かつお節少々</li> <li>※「海水を使ったうどん作り」の際はこちらをご注文ください</li> </ul>
流水麺 1セット8人分	<ul style="list-style-type: none"> <li>・流水麺4パック（1パック2個入り） ・キムチもやし500 ・天かす60</li> <li>・カットワカメ5 ・長ネギ30 ・麺つゆストレート（400cc）2本</li> </ul>
ナン	<ul style="list-style-type: none"> <li>・ナン50 ※各メニューでご飯の代わりにできます</li> </ul>

# 活動一覧

## 職員・講師が指導する活動について

### 1 自然の家職員が指導する活動について


- (1) カッター、スノーケリング、シーカヤック、SUPは、自然の家職員が直接指導します。
- (2) スノーケリング、シーカヤック、SUPは、同時に選択することはできません。

### 2 講師を招へいする活動（うるしダルマ）について


- (1) キャンセルはできません。
- (2) 夜のプログラムおよび荒天プログラムとして行うことはできません。
- (3) 講師への連絡は、自然の家が行います。
- (4) 団体単位での活動を基本とし、1回の活動にかかる人数を50人以上とします。  
※小規模の学校などの場合は、ご相談ください。

## 活動プログラムシートについて

時期	3月中旬～11月	時間	半日程度
難易度	★★★	対象	青少年教育団体 および社会教育団体の 小学5年生以上



### カッター(CT)



<活動の概要>  
全長9m、重量1.5トンの大きなカッターを12本の楫(オール)で漕ぎます。  
自然の家職員の直接指導のもとで活動します。乗組員の力量、当日の天候や  
海の状況によって活動領域を判断します。(田島灯台付近約3.5km、沖の石片道  
約4km、獅子崎片道約3.5km、阿納約4.5kmの各方面、湾内航行など)  
大海原に出て力を合わせ、一生懸命、汗をかいてカッター活動の醍醐味を味わ  
いましょう。

独立行政法人国立青少年教育振興機構  
国立若狭湾青少年自然の家

各活動の詳細（備品、持ち物、手順など）は、活動プログラムシートに記載しています。

ホームページからダウンロードしてください。

URL：<https://wakasawan.niye.go.jp/active/>

QRコード：



(例) カッターの活動プログラムシート

## 海の活動

	定員など	時期	概要	時間
カッター★	原則5年生以上 12～30人×7艇	3月中旬 ～11月	海原に力を合わせて漕ぎ出します。 の權（オール）をそれぞれ一人ある いは二人で操作し、人力で進みます。 ※6mカッターでの入退所はできま せん	半日
6mカッター★	原則5年生以上 8～12人×1艇			
スノーケリング★	原則4年生以上 24人まで	5月～ 11月	マスク、スノーケル、フィンを着け て、ゆったり若狭湾を回遊します。 いろんな生き物がいる海の世界を楽 しみしながら、安全に対する意識も 高められます。	
シーカヤック★	原則4年生以上 2人×12艇		協力して漕いで海上を移動します。 海から見る陸の風景や、間近に見え る海中の世界を楽しむことができま す。	
スタンドアップ パドルサーフィン ★	原則4年生以上 10名まで		ボードの上に立って漕ぎ海上を進ん でいきます。立って漕ぐことで海の 景色がまた一味違って見えるはずで す。	
水泳	—	6月下旬 ～ 9月上旬	エリア内にはいかだが浮かんでいま すので、深いところでも安心して泳 げます。	
3人乗りボート	3人×6艇	4月～ 11月	3人／2人用の手こぎボートです。 海上から若狭の自然を眺めることが できます。	
2人乗りボート	2人×10艇			
カヌー	3人×9艇		カナディアンカヌーを、パドルを 使って協力して漕ぎます。海上から の景色を楽しめます。	
大だらい	2人×4艇		昔、漁に使用されていたという大だ らいを体験できます。	
組立式いかだ	8～12人×6組		フロート（浮き）や丸太をロープで 固定していかだを組み、海に浮かべ ます。	
磯釣り	—	竹ざおに仕掛けとエサを付け、魚を 釣ってみましょう。（キャッチアン ドリリース）		
磯観察 磯遊び	—	年間	箱メガネなどにより磯の生き物を観 察します。環境教育などの総合的な 学習の教材にもなります。	
ビーチコーミング	—		砂浜には、様々なものが流れ着きま す。漂着物を手がかりに、日本をと りまく地理や環境問題について考え てみましょう。	2～3 時間

★…自然の家職員が指導する活動 ※海象状況により、晴天でも中止することがあります。

## 森の活動

	時期	概要	時間
ハイキング	年間	自然の家がある半島一帯には、8つのハイキングコースがあります。これらを組み合わせることもできます。	半日
ナイトハイキング		ハイキングコースやリングリングゴルフコースなどを利用した、夜のハイキングです。条件がよければ美しい星座も観察できます。	2時間程度
ウォークラリー		コマ図をヒントに、自然の家周辺を歩く活動です。仲間と協力して、森の中を進んでいきましょう。	半日
オリエンテーリング		マップとコンパスを頼りに、森の中に隠されたポイントをグループで話し合いながら探します。また、競争をせず、自然を堪能しながらポイントハイイクとすることもできます。	
トビーの森の探検隊		12のポイントをまわりながら、観る、聴く、触わるなどの体験を通して、森と海との関わりを感じとることができます。	
リングリングゴルフ		起伏に富んだコースで、ゴム製のリング（直径20cmほど）を何回投げてゴールにかけられるかを競うゲームです。	
グリーンウォッチング		自然歩道沿いの樹木の特徴や名前を調べ、カードに記入し、樹木の名称をあてるゲームです。観察力を高めることができます。	
ハンティングゲーム		5～6人のグループになり、ハンターと猟犬を役割分担し、あらかじめ森に隠した動物カードを探しだします。	
漁り火のつどい (キャンプファイヤー)		キャンプ場や大浜海岸で、波の音を聞きながら、満点の星の下で仲間と火を囲みます。	
野外炊事		自然に囲まれた場所で、自分たちの手で調理することの楽しさを体験します。 ※利用ガイドP16-18・資料編P3参照	半日
森の宿泊体験		森の中のログハウスやログキャビンで泊まります。近くに野外炊飯場やキャンプ場があり、多彩なプログラムが展開できます。	—
テント泊体験		4月～11月 ドーム型テントで寝泊りします。簡単な野営（ビバーク）での共同生活を体験できます。	

## クラフト活動など

	時期	概要	時間
うるしダルマ◇	年間	きれいなうるしの塊にダルマの顔を描きこんでいきます。講師の柄本忠彦先生は「若狭うるしダルマ」の唯一の職人です。	2時間程度
若狭めのう		奈良時代に起源をもつ、若狭地方の伝統工芸です。タイルや色紙などの上に細かいめのうの破片を貼り付け、思い思いの絵を描きます。	
若狭塗り箸		あらかじめ塗料(人工うるし)が重ね塗りしてある箸を研いで、中に埋め込んである貝殻を磨き出します。	1～2時間
貝殻ろうそく		アワビやサザエの貝殻に溶かしたろうを流し込み芯を入れて作ります。紙粘土で台座を作り、色や形に工夫を加えることもできます。	2～3時間
焼き板工作		木目の美しい板を好みの形に切り、表面を焼き、たわしや布で磨きあげます。絵の具で様々な絵を描いたり、金具を付けて壁飾りにすることもできます。	
プラホビー		油性ペンなどで絵を描いたプラスチック板を焼き付けて、アクセサリーを作ります。	1～2時間
木のアクセサリー		木切れに絵を描き、金具やひも、リボンを付けるなどして手軽に創作活動を楽しむことができます。自然の家周辺にある木の実や葉を貼るなど、工夫次第で個性あふれる作品が出来上がります。	2～3時間
竹トンボ		竹を小刀で削って作る竹とんぼで手軽に創作活動を楽しむことができます。どうしたらよく飛ぶか、探究心を深めることもできます。	1～2時間
トビーの思い出万華鏡	手作り万華鏡のキットを使います。浜辺や山で拾ったものを入れて様々な模様を楽しめます。また、万華鏡のまわりに絵を思い出の絵を描く活動もできます。		
草木染め	採ってきた草木の色を利用して、Tシャツやハンカチなどを染めてみます。ときには思いもよらない色に染まることもあります。	半日	
海藻標本作り	磯観察で見つけた海藻を標本にします。海藻の名前や種類、特徴などについて理解を深めたり、自然環境やその保護について考えるよい機会となります。		
塩作り	海水を煮詰め、水分を蒸発させて天然の塩を取り出すという、人間の知恵を感じさせる活動です。自然と食のかかわりについて考える機会になるでしょう。できた塩を野外炊飯で味付けに利用することもできます。		

◇…講師が指導する活動



クラフト活動など			
	時期	概要	時間
プランクトン観察	年間	プランクトンを観察することで、海の生物や環境などについての知識や興味・関心を高めます。環境を考える総合的な学習として取り組むことができます。いろいろな発見ができます。	半日
海水を使ったうどん作り		新鮮な海水を使って、うどんを作る活動です。海水の塩分から得られる粘り気（グルテン）により、コシのある食感が得られます。海の恵みが凝縮された、自然の味がする手打ちうどんを作りましょう。	
海水を使った豆腐作り		海水に含まれている「にがり」成分を使って、豆腐を作る活動です。海水を入れるときの豆乳の温度やかき混ぜ方、海水の量などによって出来上がり具合も変わってきます。	

室内活動			
キャンドルサービス	年間	ろうそくの炎を見つめてセレモニーをしたり、レクリエーションをしたりできます。	2時間
スルーリングラリー		館内のどこを使ってでもできる、輪投げ（ロープ）のラリーです。いろいろなところにコースを設定し楽しめます。	半日
ニュースポーツ		スカットボール、エスキーテニス、フリーテニス、ディスクゲッター、タグラグビー、セパタクロー、インディアカ、チュックボール、ユニホック、タスポニーボール、オーバルボール	
室内スポーツ		ドッチボール、ドッチビー、バレーボール、卓球、なわとび、大なわとび、綱引き、バトミントン、バスケットボール、フットサルなど ※ボール遊びはトビーホールのみ	

その他			
伝承遊び	年間	けん玉、こま回し、囲碁、将棋、めんこ、お手玉、百人一首	半日
奉仕活動		皆さんの意志次第でいろいろな活動ができます。自然のために、人のためにとしたら、何なりとご相談ください。	—
DVD鑑賞		お持ちになった映像・ソフト等を大きく映して鑑賞できます。 ※プレイホールのみブルーレイ対応	—

# 貸し出し用具一覧

用具名	個数	場所
海活動全般		
ライフジャケット	300着	ライフジャケット置場
水泳		
スーパーフロート	50個	ピロティ前
ビート板	50枚	ライフジャケット置場
ボート類		
3人乗りボート	6艇	スロープ
2人乗りボート	10艇	ピロティ前
カヌー	9艇	ピロティ前
大だらい	4艇	ピロティ前
組立式いかだ（フロート部分）	6組	ピロティ前
組立式いかだ用丸太	一式	スロープ
組立式いかだ用ロープ	24本	ピロティ
組立式いかだ用模型	6個	事務室
オール	50本	ピロティ
木製パドル	40本	ピロティ
アルミ製パドル	18本	ピロティ
クラッチ（オール受け）	多数	事務室
ボート栓	多数	事務室
磯釣り・磯遊び		
磯観察カード	7本	事務室
釣りざお（竹ざお）	90本	ピロティ
メゴチばさみ	10本	事務室
プライヤー（針はずし）	7本	事務室
糸切りはさみ	5本	事務室
箱メガネ	30個	ピロティ
バケツ	18個	ピロティ
たも	5本	ピロティ

用具名	個数	場所
キャンプ・テント泊		
ドーム型テント（4人用）	11張	乾燥室
ロールマット	40枚	乾燥室
シュラフ	80個	乾燥室
ランタン（単3電池×4）	15個	事務室
ハイキング・リングゴルフなど		
コンパス（方位磁石）	40個	事務室
熊鈴	90個	事務室
ストップウォッチ	3個	事務室
リングゴルフ	100個	事務室
ハンティングゲーム動物カード	各種	事務室
漁火のつどい・野外炊事 など		
漁り火台	3台	ピロティ
	各1台	岩の沢
		島の越 夕日の広場
女神（火の神）衣装	8着	事務室
延長コード（ドラム式）	5台	事務室
なた	9本	事務室
野外炊事		
用具名	島の越	岩の沢
鉄板	12枚	16枚
カレー鍋	14個	20個
カレー鍋ふた	14枚	20枚
ご飯鍋	14個	20個
ボール	25個	35個
ざる	14個	20個
包丁	15本	32本
しゃもじ	14本	20本
おたま	14本	20本
こて	14本	20本
まな板（大）	15枚	20枚
まな板（小）	15枚	20枚
皿	100枚	200枚
小皿	100枚	200枚
おわん	100枚	200枚
フォーク	100本	200本
スプーン	100本	200本
計量カップ	14個	20個
ピーラー	12本	20本
めん棒	—	16本

用具名	個数	場所
海水を使った豆腐作り・うどん作り など		
大鍋	10個	海の学習室
とうふ用小なべ	4個	海の学習室
ポウル	9個	海の学習室
皿	45枚	海の学習室
とうふ用ロート	10個	海の学習室
まな板	20枚	海の学習室
どんぶり	40個	海の学習室
菜ばし	5膳	海の学習室
お玉	8本	海の学習室
包丁	5本	海の学習室
麺きり包丁	4本	海の学習室
めん棒	20本	海の学習室
しゃもじ	10本	海の学習室
ざる	15個	海の学習室
計量カップ(1000ml)	2個	海の学習室
計量カップ(500ml)	16個	海の学習室
ひしゃく	7個	海の学習室
麺押し	4個	海の学習室
電子レンジ	4台	海の学習室
はかり	14台	海の学習室
貝殻ろうそく作り		
ろうそく用鍋	5個	海の学習室
ろうそく用湯せん小鍋	20個	海の学習室
ろうそく用まな板	4枚	海の学習室
ろうそく用皿	5枚	海の学習室
ろうそく用ピンセット	5本	海の学習室
ろうそく用スプーン	2個	海の学習室
伝承あそび など		
囲碁	16組	プレイホール倉庫
碁石	14組	リネン横倉庫 うち1組 事務室
将棋	16組	プレイホール倉庫
将棋駒	9組	リネン横倉庫 うち3組 事務室
けん玉	25個	リネン横倉庫
お手玉	100個	リネン横倉庫
めんこ	300枚	リネン横倉庫
百人一首	20組	リネン横倉庫
百人一首取札	25組	リネン横倉庫
座卓	12台	くつろぎホール

用具名	個数	場所
キャンドルサービス		
キャンドルサービス用燭台	各1台	トビーホール倉庫
		プレイホール
		オリエンテーション室
女神用ろうそく立て	12本	活動用具棚
個人用ろうそく立て	380本	活動用具棚
アコーディオン	2台	リネン横倉庫
キーボード	2台	リネン横倉庫
電子ピアノ	1台	オリエンテーション室
アップライトピアノ	各1台	トビーホール
		プレイホール
ギター	2台	事務室
視聴覚用具		
マイクセット	4台	事務室
ビデオデッキ	2台	事務室
DVDデッキ	3台	事務室
液晶プロジェクター	2台	事務室
自立式スクリーン	3台	事務室
CDラジカセ	8台	事務室
ハガキ作り		
ハガキ用アイロン	15台	海の学習室
ハガキ用アイロン台	15個	海の学習室
ハガキ用ミキサー	9個	海の学習室
ハガキ用ステンレスバット	40枚	海の学習室
ハガキ用千枚通し	30個	海の学習室
ハガキ用すき枠	40枚	海の学習室
草木染め		
草木用染め用鍋	9個	海の学習室
草木染め用ざる	9個	海の学習室
草木染め用菜箸	5膳	海の学習室
草木染め用もの干し	5個	海の学習室
草木染め用計量カップ(1000ml)	20個	海の学習室
草木染め用バケツ	6個	海の学習室

用具名	個数	場所
その他クラフト用具		
ラジオペンチ	6丁	活動用具棚
オープントースター	8台	活動用具棚
一つ穴パンチ	12本	活動用具棚
木工やすり	14本	活動用具棚
ハトメパンチ	2台	活動用具棚
糸のこぎり	16本	活動用具棚
はさみ	48個	事務室
塗り箸用耐水ペーパー	250個	大階段水場
葉っぱの押絵用霧吹き	5個	海の学習室
簡単押し花	7個	海の学習室
小刀	160本	活動用具棚
ピンセット	90本	活動用具棚
きり	70本	活動用具棚
かなづち	20本	活動用具棚
のこぎり	8本	活動用具棚
工作用マット	80枚	活動用具棚
ガスバーナートーチ	9個	活動用具棚
ワイヤーブラシ	140本	活動用具棚
クラフト用洗面器	100個	活動用具棚
若狭めのお小分け用パレット	20枚	活動用具棚
ブルーシート(極小) 1.7×1.7(m)	7枚	プレイホール
ブルーシート(小) 2.5×1.7(m)	2枚	プレイホール
ブルーシート(中) 5.2×3.4(m)	3枚	プレイホール
	2枚	活動用具棚
ブルーシート(大) 7.2×7.2(m)	3枚	プレイホール
ブルーシート(特大) 9.2×7.2(m)	4枚	プレイホール

用具名	個数	場所
海の自然観察など		
生物顕微鏡プロジェクターシステム	1式	海の学習室
水槽	8個	海の学習室
ルーペ	35個	海の学習室
プランクトンネット	1本	海の学習室
生物顕微鏡	8台	海の学習室
ミルピン	10個	海の学習室
ネイチャースコープ	10個	海の学習室
観察用トレイ(小)	12枚	海の学習室
観察用トレイ(中)	6枚	海の学習室
観察用トレイ(大)	12枚	海の学習室
シャーレ(小)	20枚	海の学習室
シャーレ(大)	1枚	海の学習室
シャーレ(特大)	1枚	海の学習室
ピーカー(200ml)	13個	海の学習室
ピーカー(100ml)	3個	海の学習室
メスシリンダー(500ml)	10本	海の学習室
ピンセット	35本	海の学習室
ピペット(大)	2本	海の学習室
ピペット(中)	10本	海の学習室
山の自然観察など		
双眼鏡	40個	事務室
大型双眼鏡	4台	リネン横倉庫
天体望遠鏡	3台	リネン横倉庫
星座盤	130枚	リネン横・事務室
PHメーター	10個	海の学習室
通電実験機	10個	海の学習室
画板	300枚	プレイホール倉庫

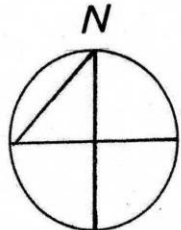
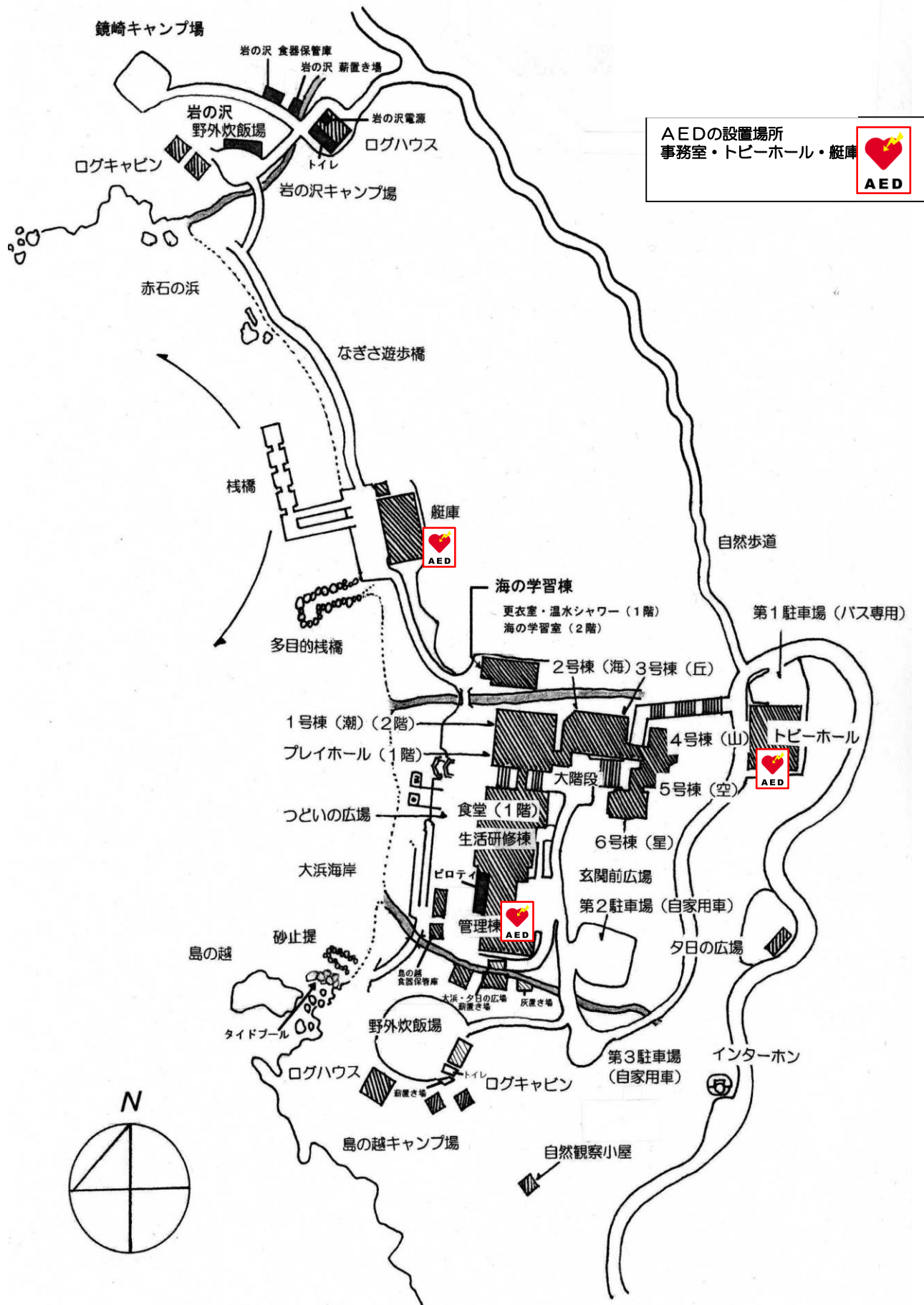
用具名	個数	場所
バレーボール		
ネット	2組	トビーホール倉庫
支柱	1組	トビーホール倉庫
支柱カバー	1組	トビーホール倉庫
バレーボール	40個	トビーホール倉庫
審判台	1台	トビーホール倉庫
バスケットボール		
バスケットボール	14個	トビーホール倉庫
バスケットボール（7号皮）	2個	トビーホール倉庫
得点板	2台	トビーホール倉庫
フットサル		
ゴール	1組	トビーホール倉庫
ボール	8個	トビーホール倉庫
その他球技		
ドッチボール	7個	トビーホール倉庫
ソフトバレーボール	3個	事務室
サッカーボール（4号ゴム）	30個	トビーホール倉庫
サッカーボール（皮）	16個	トビーホール倉庫
ハンドボール	2個	トビーホール倉庫
バドミントン		
ネット	7組	トビーホール倉庫
支柱	3組	トビーホール倉庫
ラケット	30本	トビーホール倉庫
シャトル	30個	事務室
卓球		
卓球台	9台	トビーホール
ネット	10組	トビーホール倉庫
ラケット	20本	トビーホール倉庫
フェンス	28台	トビーホール
ボールサーバー	1台	トビーホール倉庫
得点ボード	4台	トビーホール倉庫
コントロールパートナー	1台	トビーホール倉庫
パートナーネット	1台	トビーホール倉庫
卓球台	3台	プレイホール倉庫
ネット	3組	プレイホール倉庫
ラケット	10本	プレイホール倉庫
得点ボード	3台	プレイホール倉庫
ピンポン球	多数	事務室

用具名	個数	場所
タグラグビー		
タグラグビーボール	4個	トビーホール倉庫
タグラグビータグベルト	100本	トビーホール倉庫
タグラグビー用タグ （赤・青・黄・緑）	各色 60本	トビーホール倉庫
ユニホック		
ユニホックボール	10個	事務室
スティック	12本	トビーホール倉庫
ゴール	1組	トビーホール倉庫
セパタクロ		
セパタクロボール	8個	トビーホール倉庫
インディアカ		
インディアカ用シャトル	8本	事務室
ドッチビー&ディスゲッター		
ドッチビーディスク	4枚	トビーホール倉庫
ディスゲッターパネル	1台	トビーホール倉庫
ドッチビーディスク	4枚	プレイホール倉庫
ディスゲッターパネル	1台	プレイホール倉庫
スカットボール		
ボール（赤・白）	各5個	トビーホール倉庫
スティック	10本	トビーホール倉庫
ゴールボード	1枚	トビーホール倉庫
人工芝	1枚	トビーホール倉庫
スルーリングラリー		
ベースボード	30台	プレイホール倉庫
支柱	80本	プレイホール倉庫
リング（繊維）	120個	プレイホール倉庫
リング（樹脂）	20個	プレイホール倉庫
タスポニー		
タスポニーボール	4個	トビーホール倉庫
ネット	1組	トビーホール倉庫
オーバルボール		
オーバルボール	16個	トビーホール倉庫
リンク台	1台	トビーホール倉庫
レーンマット	1組	トビーホール倉庫
オーバルボール	16個	プレイホール倉庫
リンク台	1台	プレイホール倉庫
レーンマット	1組	プレイホール倉庫

用具名	個数	場所
チュックボール		
チュックボールネット	1組	トビーホール倉庫
エスキーテニス&フリーテニス		
フリーテニスボール	12個	事務室
エスキーテニスボール	9個	事務室
フリーテニスラケット	36本	プレイホール倉庫
エスキーテニスラケット	40本	プレイホール倉庫
フリー・エスキーテニス用ネット	50組	プレイホール倉庫
ネット支柱	19組	プレイホール倉庫
綱引き		
大綱引き用綱	2組	トビーホール倉庫
綱引き用紅白ヘルメット	2組	トビーホール倉庫
綱引き用旗	2組	トビーホール倉庫
大綱引き用綱	2組	プレイホール倉庫
綱引き用旗	2組	プレイホール倉庫
エックスロープバトル	6組	事務室
なわとび		
大なわとび(15m)	7本	トビーホール倉庫
大なわとび(10m)	5本	トビーホール倉庫
なわとび(1人用)	70本	プレイホール倉庫
大なわとび(15m)	5本	プレイホール倉庫
大なわとび(10m)	4本	プレイホール倉庫

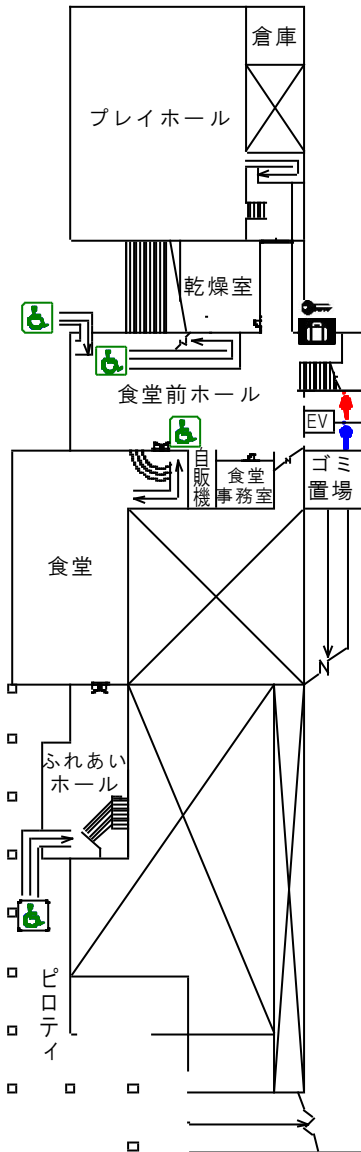
用具名	個数	場所
その他スポーツ用具		
柔道畳	2面	トビーホール倉庫
スラックライン	1組	トビーホール倉庫
リレー用バトン(樹脂製)(6本)	2組	トビーホール倉庫
ホイッスル	6個	事務室
ロープワーク(長尺)	5本	プレイホール倉庫
ロープワーク(短尺)	150本	プレイホール倉庫
その他活動用具		
ミニコンプレッサー	1台	トビーホール倉庫
エアゲージ	1台	トビーホール倉庫
デジタイマー	1台	事務室
カラーコーン(5色)	25本	トビーホール倉庫
長机	1台	トビーホール倉庫
	12台	プレイホール倉庫
イス	27脚	トビーホール倉庫
ホワイトボード	1台	トビーホール倉庫
ブルーシート	2枚	トビーホール倉庫
カラーコーン(4色)	10本	プレイホール倉庫
パイプイス	160脚	プレイホール倉庫
ホワイトボード	3台	プレイホール倉庫
はちまき (赤・白・黄・紺)	各色	プレイホール倉庫
	60本	
大玉 (赤・白・黄・紺)	各色	事務室
	1個	

# 施設案内図

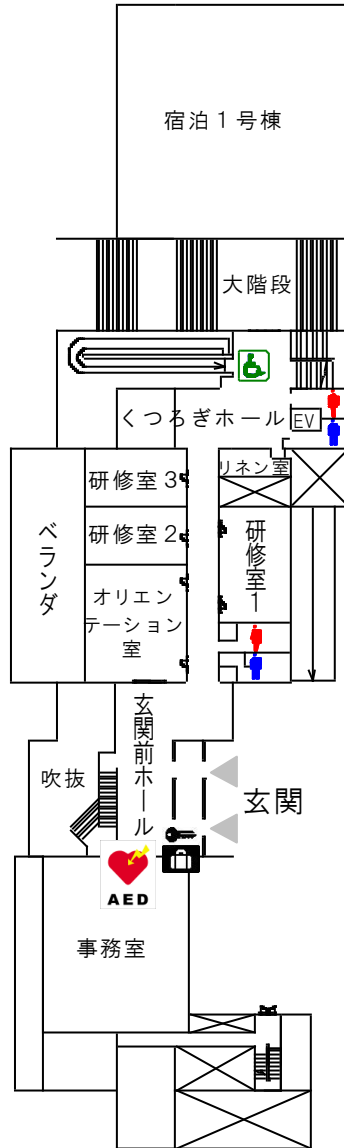


# 建物案内図 1

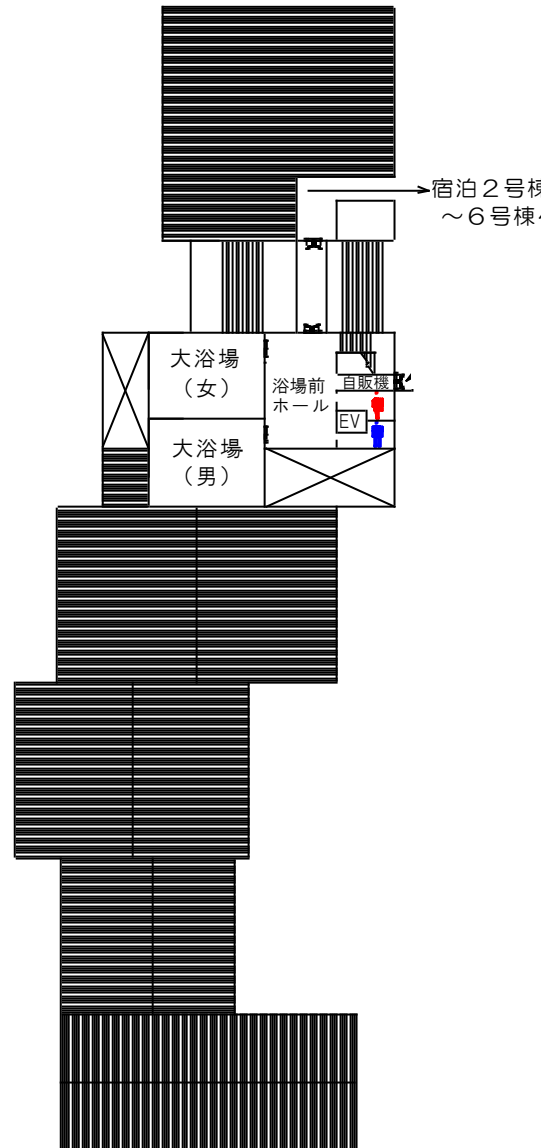
## ■ B 階



## ■ 1 階



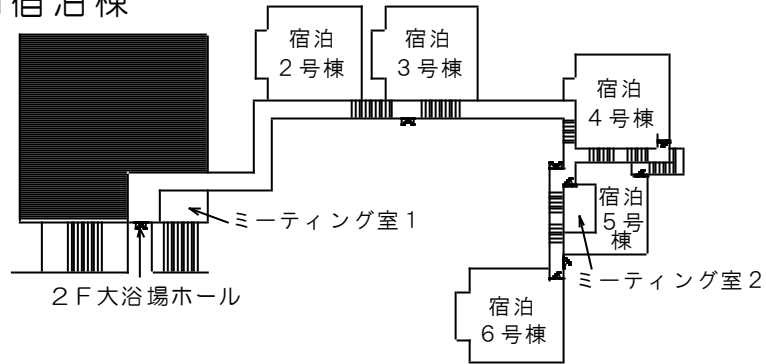
## ■ 2 階



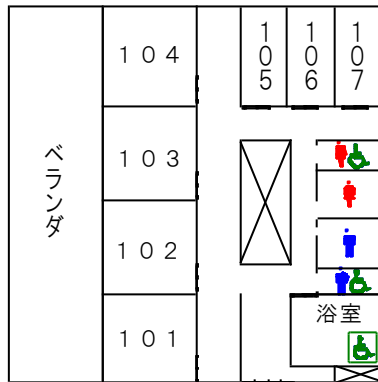


# 建物案内図2

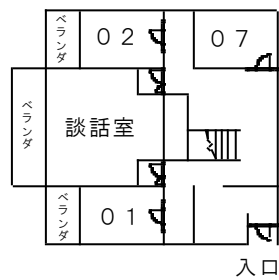
## ■ 宿泊棟



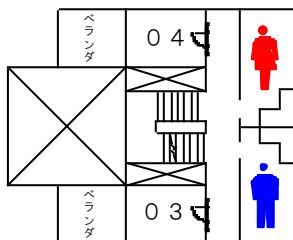
1号棟



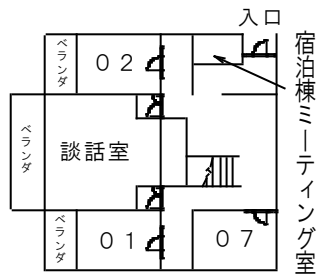
2～4号棟 1F



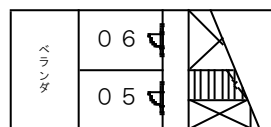
2F



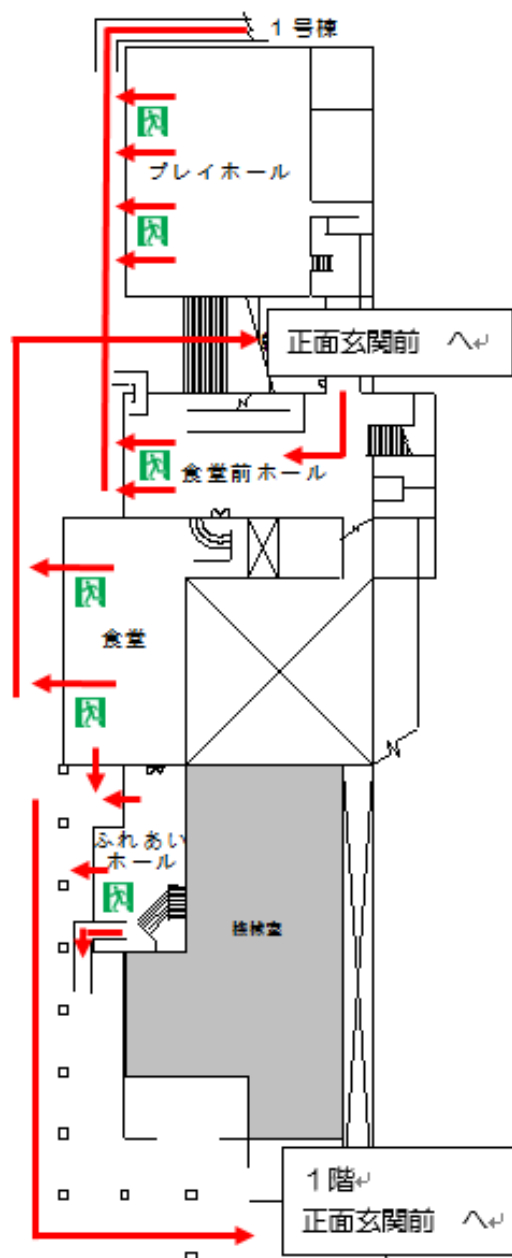
5～6号棟 1F



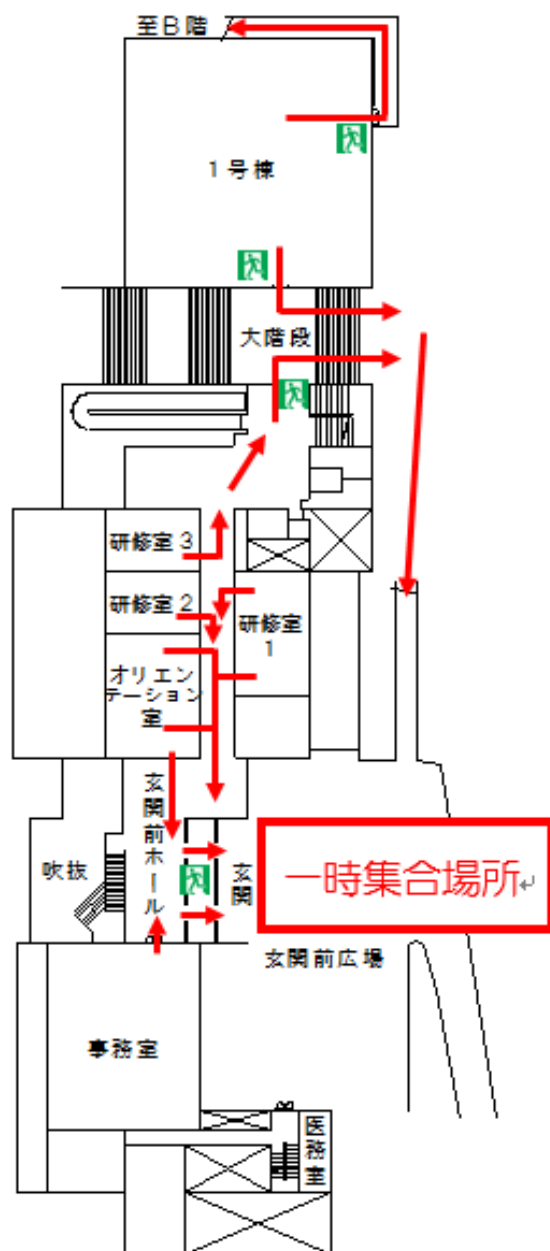
3F



# 避難経路図 1

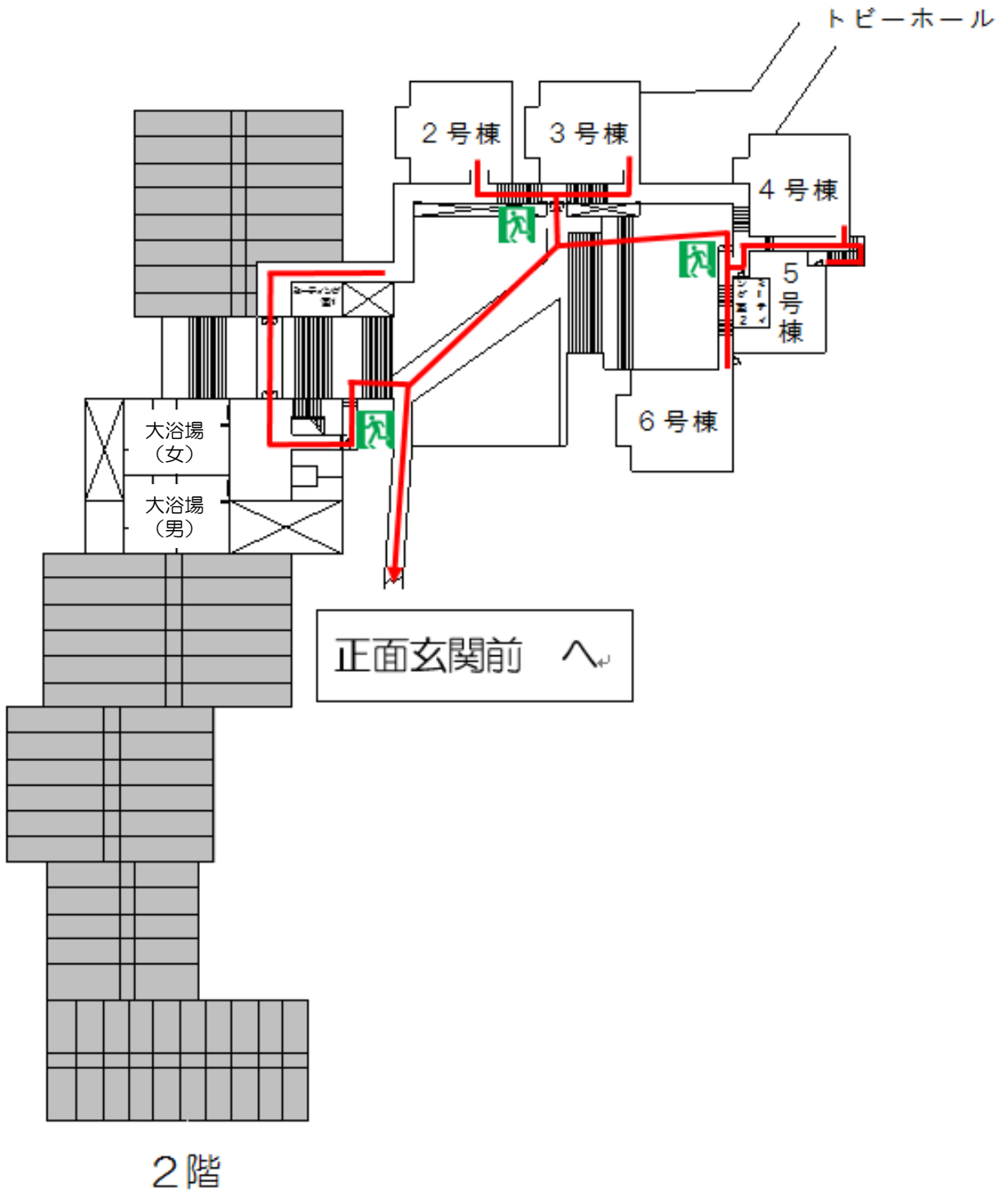


B 階



1 階

## 避難経路図 2



# 避難経路図3

