

国立若狭湾青少年自然の家  
令和4年度版 利用ガイド  
資料編



令和4年3月15日発行

|        |           |
|--------|-----------|
| P1     | 宿泊棟一覧     |
| P2     | 主な研修場所・設備 |
| P3-6   | 活動一覧      |
| P7     | 野外炊事メニュー  |
| P8-11  | 貸し出し用具一覧  |
| P12    | 施設案内図     |
| P13-14 | 建物案内図     |
| P15-17 | 避難経路図     |

# 宿泊棟一覧

|                 | 部屋番号        | 部屋名    | 定員  | 形状    |
|-----------------|-------------|--------|-----|-------|
| 1号棟（潮）<br>定員78人 | 101         | さざなみ   | 16人 | 和室20畳 |
|                 | 102         | いさりび   | 16人 | 和室20畳 |
|                 | 103         | ゆうなぎ   | 16人 | 和室20畳 |
|                 | 104         | あさぎり   | 16人 | 和室20畳 |
|                 | 105★        | うみかぜ   | 4人  | 洋室ベッド |
|                 | 106         | しおさい   | 5人  | 和室9畳  |
|                 | 107         | なぎさ    | 5人  | 和室9畳  |
| 2号棟（海）<br>定員67人 | 201         | タイ     | 8人  | 二段ベッド |
|                 | 202         | カレイ    | 8人  | 二段ベッド |
|                 | 203         | トビウオ   | 8人  | 二段ベッド |
|                 | 204         | ベラ     | 8人  | 二段ベッド |
|                 | 205         | ブリ     | 8人  | 二段ベッド |
|                 | 206         | メバル    | 8人  | 二段ベッド |
|                 | 207（リーダー室）★ | トラギス   | 3人  | 和室6畳  |
|                 | 談話室         |        | 16人 | 和室21畳 |
| 3号棟（丘）<br>定員67人 | 301         | イカリソウ  | 8人  | 二段ベッド |
|                 | 302         | カンアオイ  | 8人  | 二段ベッド |
|                 | 303         | スイセン   | 8人  | 二段ベッド |
|                 | 304         | リンドウ   | 8人  | 二段ベッド |
|                 | 305         | ハマヒルガオ | 8人  | 二段ベッド |
|                 | 306         | ホタルブクロ | 8人  | 二段ベッド |
|                 | 307（リーダー室）★ | タツナミソウ | 3人  | 和室6畳  |
|                 | 談話室         |        | 16人 | 和室21畳 |
| 4号棟（山）<br>定員67人 | 401         | クロマツ   | 8人  | 二段ベッド |
|                 | 402         | ツバキ    | 8人  | 二段ベッド |
|                 | 403         | モミジ    | 8人  | 二段ベッド |
|                 | 404         | ヤマザクラ  | 8人  | 二段ベッド |
|                 | 405         | ツツジ    | 8人  | 二段ベッド |
|                 | 406         | タンウツギ  | 8人  | 二段ベッド |
|                 | 407（リーダー室）★ | ヤマボウシ  | 3人  | 和室6畳  |
|                 | 談話室         |        | 16人 | 和室21畳 |
| 5号棟（空）<br>定員67人 | 501         | ヒヨドリ   | 8人  | 二段ベッド |
|                 | 502         | メジロ    | 8人  | 二段ベッド |
|                 | 503         | ヤマガラ   | 8人  | 二段ベッド |
|                 | 504         | ミサゴ    | 8人  | 二段ベッド |
|                 | 505         | ウグイス   | 8人  | 二段ベッド |
|                 | 506         | ツグミ    | 8人  | 二段ベッド |
|                 | 507（リーダー室）★ | シジュウカラ | 3人  | 和室 6畳 |
|                 | 談話室         |        | 16人 | 和室21畳 |
|                 | ミーティング室     |        |     | 和室 3畳 |
| 6号棟（星）<br>定員67人 | 601         | オリオン   | 8人  | 二段ベッド |
|                 | 602         | おとめ    | 8人  | 二段ベッド |
|                 | 603         | アンドロメダ | 8人  | 二段ベッド |
|                 | 604         | はくちょう  | 8人  | 二段ベッド |
|                 | 605         | ペルセウス  | 8人  | 二段ベッド |
|                 | 606         | おおくま   | 8人  | 二段ベッド |
|                 | 607（リーダー室）★ | カシオペア  | 3人  | 和室6畳  |
|                 | 談話室         |        | 16人 | 和室21畳 |
|                 | ミーティング室     |        |     | 和室3畳  |

★…内線電話・小型冷蔵庫あり

## 主な研修場所・設備

| 研修場所       | 利用人数 | 形状   | 備考                           |
|------------|------|--|------------------------------|
| 研修室 1      | 90人  | 3人掛け長机 3列×10段                                      | スクリーンあり                      |
| 研修室 2      | 48人  | 3人掛け長机 4列×4段<br>和室30畳（宿泊室時）                        | 繁忙期は宿泊室になる場合があります。           |
| 研修室 3      | 48人  | 3人掛け長机 4列×4段                                       | テレビ、DVDデッキあり                 |
| オリエンテーション室 | 100人 | 多目的スペース  | スクリーン、電子ピアノあり                |
| プレイホール     | 300人 | 多目的スペース<br>※ボール遊びはできません                            | 放送設備、大型スクリーン、ピアノあり           |
| 海の学習室      | 80人  | 8人掛け調理台<br>（ガス・水道付き）×10台                           | 1階に洗濯機・乾燥機（各4台、無料）あり ※要洗剤    |
| トビーホール     | 300人 | バスケットボール1面<br>ミニバスケットボール2面<br>バレーボール1面<br>バドミントン3面 | 放送設備、ピアノ、トイレ、床暖房（期間限定）あり     |
| 岩の沢ログハウス   | 80人  | 2階建て   | 電灯、コンセント、トイレあり、シュラフ、ロールマットあり |
| 岩の沢ログキャビン1 | 8人   | 平屋建て   | 電灯、コンセントあり                   |
| 岩の沢ログキャビン2 | 8人   | 平屋建て   | 電灯、コンセントあり                   |
| 島の越ログハウス   | 30人  | 2階建て   | 電灯、コンセント、トイレ（島の越野外炊事場と共用）あり  |
| 島の越ログキャビン1 | 8人   | 平屋建て   | 電灯、コンセントあり                   |
| 島の越ログキャビン2 | 8人   | 平屋建て   | 電灯、コンセントあり                   |
| ふれあい山荘     | 80人  | 平屋建て   | 照明設備、コンセント、水道設備なし、屋外簡易トイレあり  |
| 岩の沢野外炊事場   | 128人 | 常設釜戸16基×8人   | 利用人数が定員より増える場合は、ご相談ください。     |
| 島の越野外炊事場   | 96人  | 常設釜戸12基×8人   |                              |
| 夕日の広場      | 80人  | 屋根付きスペースあり   | 野外炊事を行う場合は、ご相談ください。          |

## 野外炊事メニュー

| メニュー               | 材料（単位のないものはg）   |
|--------------------|---|
| 和洋食                | ・米120・鯖缶0.5缶・玉ねぎ20・じゃが芋30・カットワカメ0.2<br>・みそ20・だし2・ふりかけ1袋・お茶（1班）1袋                                |
| 洋朝食                | ・食パン3枚・イチゴジャム1個・マーガリン1個・牛乳1本（200ml）<br>・粗挽きウインナー2本・じゃが芋30・玉ねぎ20・コンソメ5                           |
| カートンドッグ<br>1セット5人分 | ・カートンドッグ10本・ソーセージ10本・ケチャップ小袋5個<br>・レタス0.5個・オレンジジュース（30%）5本<br>※カートンドッグ1本につき牛乳パック1本が必要です         |
| カレーライス             | ・米120・牛肉60・じゃが芋60・玉ねぎ50・人参40<br>・カレールウ40・福神漬け少々・お茶（1班）1袋  |
| 豚丼・みそ汁             | ・米120・豚肉100・玉ねぎ50・人参10・長ネギ5<br>・しょうゆ、砂糖適量・玉ねぎ20・じゃが芋30<br>・カットワカメ0.2・みそ20・だし2・お茶（1班）1袋          |
| 焼きそば               | ・焼きそば麺1.5玉・豚肉70・キャベツ80・玉ねぎ50・人参30<br>・紅生姜10・焼きそばソース適量・サラダ油少々・お茶（1班）1袋                           |
| 鉄板焼き               | ・米120・豚肩ロース100・キャベツ80・玉ねぎ50・人参20<br>・粗挽きウインナー2本・焼き肉のタレ適量・サラダ油少々<br>・お茶（1班）1袋                    |
| シチュー               | ・米120・豚肉100・じゃが芋80・玉ねぎ50・人参20<br>・クリームシチュールウ50・お茶（1班）1袋   |
| 肉じゃが・豚汁            | ・米120・豚肉50・じゃが芋80・玉ねぎ60・人参50<br>・しょうゆ、砂糖適量・豚肉20・カット油揚げ5・玉ねぎ20<br>・人参10・みそ20・だし2・お茶（1班）1袋        |
| スパゲティー<br>ミートソース   | ・スパゲティー120・ミートソース（レトルト）1袋<br>・粗挽きウインナー2本・コーン50・塩少々・サラダ油少々                                       |
| スパゲティー<br>ナポリタン    | ・スパゲティー120・ナポリタンソース（レトルト）1袋<br>・粗挽きウインナー2本・コーン50・塩少々・サラダ油少々                                     |
| お好み焼き              | ・お好み焼き粉80・豚肉バラ50・長ネギ10・キャベツ120<br>・卵1個・粗挽きウインナー2本・青のり、削り鰹節少々<br>・サラダ油、お好み焼きソース、マヨネーズ適量・お茶（1班）1袋 |
| 牛鍋                 | ・米120・牛肉スライス100・玉ねぎ50・人参20・白菜70<br>・しめじ少々・長ネギ3・だし2・しょうゆ、砂糖適量<br>・お茶（1班）1袋                       |
| 牛焼肉                | ・米120・牛カルビ120・キャベツ50・玉ねぎ50・人参20<br>・粗挽きウインナー2本・じゃが芋40<br>・焼き肉のタレ、サラダ油適量・お茶（1班）1袋                |
| 手打ちうどん             | ・小麦粉125・塩少々・うどんだし・ねぎ、かつお節少々<br>※「海水を使ったうどん作り」の際はこちらをご注文ください                                     |
| 流水麺<br>1セット8人分     | ・流水麺4パック（1パック2個入り）・キムチもやし500・天かす60<br>・カットワカメ5・長ネギ30・麺つゆストレート（400cc）2本                          |
| ナン                 | ・ナン50 ※各メニューでご飯の代わりにできます  |

# 活動一覧

## 職員が指導する活動について

自然の家職員が指導する活動について

- (1) カッター、スノーケリング、シーカヤック、SUPは、自然の家職員が直接指導します。
- (2) スノーケリング、シーカヤック、SUPは、同時に選択することはできません。


## 活動プログラムシートについて

各活動の詳細（備品、持ち物、手順など）は、活動プログラムシートに記載しています。


ホームページからダウンロードしてください。

URL：<https://wakasawan.niye.go.jp/active/>

|     |          |    |                                  |
|-----|----------|----|----------------------------------|
| 時期  | 3月中旬～11月 | 時間 | 半日程度                             |
| 難易度 | ★★☆      | 対象 | 青少年教育団体<br>および社会教育団体の<br>小学5年生以上 |



### カッター(CT)



<活動の概要>  
全長9m、重量1.5トンの大きなカッターを12本の櫂(オール)で漕ぎます。  
自然の家職員の直接指導のもとで活動します。乗組員の力量、当日の天候や  
海の状況によって活動領域を判断します。(田島灯台片道約3.5km、沖の石片道  
約4km、獅子崎片道約3.5km、阿納約4.5kmの各方面、湾内航行など)  
大海原に出て力を合わせ、一生懸命、汗をかくてカッター活動の醍醐味を味わ  
いましょう。

独立行政法人国立青少年教育振興機構  
国立若狭湾青少年自然の家



(例) カッターの活動プログラムシート

各種活動プログラムへのQRコード

## 海の活動

|                          | 定員など                 | 時期                | 概要   | 時間 |
|--------------------------|----------------------|-------------------|--|----|
| カッター★                    | 原則5年生以上<br>12～30人×7艇 | 3月中旬<br>～11月      | 海原に力を合わせて漕ぎ出します。<br>の櫂（オール）をそれぞれ一人ある<br>いは二人で操作し、人力で進みます。<br>※6mカッターでの入退所はできま<br>せん      | 半日 |
| 6mカッター★                  | 原則5年生以上<br>8～12人×1艇  |                   |  |    |
| スノーケリング★                 | 原則4年生以上<br>24人まで     | 5月～<br>11月        | マスク、スノーケル、フィンを着け<br>て、ゆったり若狭湾を回遊します。<br>いろんな生き物がいる海の世界を楽し<br>しみしながら、安全に対する意識も<br>高められます。 |    |
| シーカヤック★                  | 原則4年生以上<br>2人×12艇    |                   | 協力して漕いで海上を移動します。<br>海から見る陸の風景や、間近に見え<br>る海中の世界を楽しむことができま<br>す。                           |    |
| スタンドアップ<br>パドルサーフィン<br>★ | 原則4年生以上<br>10名まで     |                   | ボードの上に立って漕ぎ海上を進ん<br>でいきます。立って漕ぐことで海の<br>景色がまた一味違って見えるはずで<br>す。                           |    |
| 水泳                       | —                    | 6月下旬<br>～<br>9月上旬 | エリア内にはいかだが浮かんでいま<br>すので、深いところでも安心して泳<br>げます。   |    |
| 3人乗りボート                  | 3人×4艇                | 4月～<br>11月        | 3人／2人用の手こぎボートです。<br>海上から若狭の自然を眺めることが<br>できます。  |    |
| 2人乗りボート                  | 2人×8艇                |                   | カナディアンカヌーを、パドルを<br>使って協力して漕ぎます。海上から<br>の景色を楽しめます。  |    |
| カヌー                      | 3人×7艇                |                   | 昔、漁に使用されていたという大だ<br>らいを体験できます。   |    |
| 大だらい                     | 2人×2艇                |                   | フロート（浮き）や丸太をロープで<br>固定していかだを組み、海に浮かべ<br>ます。  |    |
| 組立式いかだ                   | 8～12人×6組             |                   | 竹ざおに仕掛けとエサを付け、魚を<br>釣ってみましょう。（キャッチアン<br>ドリリリース）  |    |
| 磯釣り                      | —                    | 年間                | 箱メガネなどにより磯の生き物を観<br>察します。環境教育などの総合的な<br>学習の教材にもなります。                                     |    |
| 磯観察<br>磯遊び               | —                    |                   | 砂浜には、様々なものが流れ着きま<br>す。漂着物を手がかりに、日本をと<br>りまく地理や環境問題について考え<br>てみましょう。                      |    |
| ビーチコーミング                 | —                    |                   |  |    |

★…自然の家職員が指導する活動 ※海象状況により、晴天でも中止することがあります。



| 森の活動                   |        |  |       |
|------------------------|--------|--|-------|
|                        | 時期     | 概要   | 時間    |
| ハイキング                  | 年間     | 自然の家がある半島一帯には、8つのハイキングコースがあります。これらを組み合わせることもできます。                                | 半日    |
| ナイトハイキング               |        | ハイキングコースやリングリングゴルフコースなどを利用した、夜のハイキングです。条件がよければ美しい星座も観察できます。                      | 2時間程度 |
| ウォークラリー                |        | コマ図をヒントに、自然の家周辺を歩く活動です。仲間と協力して、森の中を進んでいきましょう。                                    | 半日    |
| オリエンテーリング              |        | マップとコンパスを頼りに、森の中に隠されたポイントをグループで話し合いながら探します。また、競争をせず、自然を堪能しながらポイントハイイクとすることもできます。 |       |
| トビーの森の探検隊              |        | 12のポイントをまわりながら、観る、聴く、触わるなどの体験を通して、森と海との関わりを感じることができます。                           |       |
| リングリングゴルフ              |        | 起伏に富んだコースで、ゴム製のリング（直径20cmほど）を何回投げてゴールにかけられるかを競うゲームです。                            |       |
| グリーンウォッチング             |        | 自然歩道沿いの樹木の特徴や名前を調べ、カードに記入し、樹木の名称をあてるゲームです。観察力を高めることができます。                        |       |
| ハンティングゲーム              |        | 5～6人のグループになり、ハンターと猟犬を役割分担し、あらかじめ森に隠した動物カードを探しだします。                               |       |
| 漁り火のつどい<br>（キャンプファイヤー） |        | キャンプ場や大浜海岸で、波の音を聞きながら、満点の星の下で仲間と火を囲みます。  | 2時間程度 |
| 野外炊事                   |        | 自然に囲まれた場所で、自分たちの手で調理することの楽しさを体験します。<br>※利用ガイドP16-18・資料編P3参照                      | 半日    |
| 森の宿泊体験                 |        | 森の中のログハウスやログキャビンで泊まります。近くに野外炊飯場やキャンプ場があり、多彩なプログラムが展開できます。                        | —     |
| テント泊体験                 | 4月～11月 | ドーム型テントで寝泊りします。簡単な野営（ビバーク）での共同生活を体験できます。   |       |

| クラフト活動など   |    |  |       |
|------------|----|--|-------|
|            | 時期 | 概要   | 時間    |
| 若狭めのう      | 年間 | 奈良時代に起源をもつ、若狭地方の伝統工芸です。タイルや色紙などの上に細かいめのうの破片を貼り付け、思い思いの絵を描きます。                                    | 2時間程度 |
| 若狭塗り箸      |    | あらかじめ塗料(人工うるし)が重ね塗りしてある箸を研いで、中に埋め込んである貝殻を磨き出します。   | 1～2時間 |
| 貝殻ろうそく     |    | アワビやサザエの貝殻に溶かしたろうを流し込み芯を入れて作ります。紙粘土で台座を作り、色や形に工夫を加えることもできます。                                     | 2～3時間 |
| 焼き板工作      |    | 木目の美しい板を好みの形に切り、表面を焼き、たわしや布で磨きあげます。絵の具で様々な絵を描いたり、金具を付けて壁飾りにすることもできます。                            |       |
| プラホビー      |    | 油性ペンなどで絵を描いたプラスチック板を焼き付けて、アクセサリーを作ります。   | 1～2時間 |
| 木のアクセサリー   |    | 木切れに絵を描き、金具やひも、リボンを付けるなどして手軽に創作活動を楽しむことができます。自然の家周辺にある木の実や葉を貼るなど、工夫次第で個性あふれる作品が出来上がります。          | 2～3時間 |
| 竹トンボ       |    | 竹を小刀で削って作る竹とんぼで手軽に創作活動を楽しむことができます。どうしたらよく飛ぶか、探究心を深めることもできます。                                     | 1～2時間 |
| トビーの思い出万華鏡 |    | 手作り万華鏡のキットを使います。浜辺や山で拾ったものを入れて様々な模様を楽しめます。また、万華鏡のまわりに絵を思い出の絵を描く活動もできます。                          |       |
| 海藻標本作り     |    | 磯観察で見つけた海藻を標本にします。海藻の名前や種類、特徴などについて理解を深めたり、自然環境やその保護について考えるよい機会となります。                            | 半日    |
| 塩作り        |    | 海水を煮詰め、水分を蒸発させて天然の塩を取り出すという、人間の知恵を感じさせる活動です。自然と食のかかわりについて考える機会になるでしょう。できた塩を野外炊飯で味付けに利用することもできます。 |       |



| クラフト活動など    |    |   |    |
|-------------|----|---|----|
|             | 時期 | 概要  | 時間 |
| プランクトン観察    | 年間 | プランクトンを観察することで、海の生物や環境などについての知識や興味・関心を高めます。環境を考える総合的な学習として取り組むことができます。いろいろな発見ができます。         | 半日 |
| 海水を使ったうどん作り |    | 新鮮な海水を使って、うどんを作る活動です。海水の塩分から得られる粘り気（グルテン）により、コシのある食感が得られます。海の恵みが凝縮された、自然の味がする手打ちうどんを作りましょう。 |    |
| 海水を使った豆腐作り  |    | 海水に含まれている「にがり」成分を使って、豆腐を作る活動です。海水を入れるときの豆乳の温度やかき混ぜ方、海水の量などによって出来上がり具合も変わってきます。              |    |

| 室内活動      |    |   |     |
|-----------|----|---|-----|
| キャンドルサービス | 年間 | ろうそくの炎を見つめてセレモニーをしたり、レクリエーションをしたりできます。  | 2時間 |
| スルーリングラリー |    | 館内のどこを使ってもできる、輪投げ（ロープ）のラリーです。いろいろなところにコースを設定し楽しめます。                                 | 半日  |
| ニュースポーツ   |    | スカットボール、エスキーテニス、フリーテニス、ディスクゲッター、タグラグビー、セパタクロー、インディアカ、チュックボール、ユニホック、タスポニーボール、オーバルボール |     |
| 室内スポーツ    |    | ドッチボール、ドッチビー、バレーボール、卓球、なわとび、大なわとび、綱引き、バトミントン、バスケットボール、フットサルなど<br>※ボール遊びはトビーホールのみ    |     |

| その他   |    |  |    |
|-------|----|--|----|
| 伝承遊び  | 年間 | けん玉、こま回し、囲碁、将棋、めんこ、お手玉、百人一首                          | 半日 |
| 奉仕活動  |    | 皆さんの意志次第でいろいろな活動ができます。自然のために、人のためにと思ったら、何なりとご相談ください。 | —  |
| DVD鑑賞 |    | お持ちになった映像・ソフト等を大きく映して鑑賞できます。<br>※プレイホールのみブルーレイ対応     | —  |

# 貸し出し用具一覧

| 用具名            | 個数   | 場所         |
|----------------|------|------------|
| 海活動全般          |      |            |
| ライフジャケット       | 300着 | ライフジャケット置場 |
| 水泳             |      |            |
| スーパーフロート       | 50個  | ピロティ前      |
| ビート板           | 30枚  | ライフジャケット置場 |
| ボート類           |      |            |
| 3人乗りボート        | 4艇   | スロープ       |
| 2人乗りボート        | 8艇   | ピロティ前      |
| カヌー            | 7艇   | ピロティ前      |
| 大だらい           | 2艇   | ピロティ前      |
| 組立式いかだ（フロート部分） | 6組   | ピロティ前      |
| 組立式いかだ用丸太      | 多数   | スロープ       |
| 組立式いかだ用ロープ     | 24本  | ピロティ       |
| 組立式いかだ用模型      | 6個   | 事務室        |
| オール            | 50本  | ピロティ       |
| 木製パドル          | 40本  | ピロティ       |
| アルミ製パドル        | 18本  | ピロティ       |
| クラッチ（オール受け）    | 多数   | 事務室        |
| ボート栓           | 多数   | 事務室        |
| 磯釣り・磯遊び        |      |            |
| 磯観察カード         | 7本   | 事務室        |
| 釣りざお（竹ざお）      | 90本  | ピロティ       |
| メゴチばさみ         | 10本  | 事務室        |
| プライヤー（針はずし）    | 10本  | 事務室        |
| 糸切りはさみ         | 5本   | 事務室        |
| 箱メガネ           | 30個  | ピロティ       |
| バケツ            | 15個  | ピロティ       |
| たも             | 5本   | ピロティ       |

| 用具名               | 個数   | 場所           |
|-------------------|------|--------------|
| キャンプ・テント泊         |      |              |
| ドーム型テント（4人用）      | 10張  | 乾燥室          |
| ロールマット            | 40枚  | 乾燥室          |
| シュラフ              | 80個  | 乾燥室          |
| ランタン（単3電池×4）      | 14個  | 事務室          |
| ハイキング・リングリングゴルフなど |      |              |
| コンパス（方位磁石）        | 40個  | 事務室          |
| 熊鈴                | 90個  | 事務室          |
| ストップウォッチ          | 3個   | 事務室          |
| リングリングゴルフ         | 65個  | 事務室          |
| ハンティングゲーム動物カード    | 各種   | 事務室          |
| 漁火のつどい・野外炊事 など    |      |              |
| 漁り火台              | 3台   | ピロティ         |
|                   | 各1台  | 岩の沢          |
|                   |      | 島の越<br>夕日の広場 |
| 女神（火の神）衣装         | 8着   | 事務室          |
| 延長コード（ドラム式）       | 2台   | 事務室          |
| なた                | 8本   | 事務室          |
| 野外炊事              |      |              |
| 用具名               | 島の越  | 岩の沢          |
| 鉄板                | 12枚  | 16枚          |
| カレー鍋              | 14個  | 20個          |
| カレー鍋ふた            | 14枚  | 20枚          |
| ご飯鍋               | 14個  | 20個          |
| ボール               | 25個  | 35個          |
| ざる                | 14個  | 20個          |
| 包丁                | 15本  | 32本          |
| しゃもじ              | 14本  | 20本          |
| おたま               | 14本  | 20本          |
| こて                | 14本  | 20本          |
| まな板（大）            | 15枚  | 20枚          |
| まな板（小）            | 15枚  | 20枚          |
| 皿                 | 100枚 | 200枚         |
| 小皿                | 100枚 | 200枚         |
| おわん               | 100枚 | 200枚         |
| フォーク              | 100本 | 200本         |
| スプーン              | 100本 | 200本         |
| 計量カップ             | 14個  | 20個          |
| ピーラー              | 12本  | 20本          |
| めん棒               | —    | 16本          |

| 用具名                 | 個数  | 場所    |
|---------------------|-----|-------|
| 海水を使った豆腐作り・うどん作り など |     |       |
| 大鍋                  | 10個 | 海の学習室 |
| とうふ用小なべ             | 4個  | 海の学習室 |
| ボウル                 | 9個  | 海の学習室 |
| 皿                   | 45枚 | 海の学習室 |
| とうふ用ロート             | 5個  | 海の学習室 |
| まな板                 | 10枚 | 海の学習室 |
| どんぶり                | 40個 | 海の学習室 |
| 菜ばし                 | 5膳  | 海の学習室 |
| お玉                  | 8本  | 海の学習室 |
| 包丁                  | 5本  | 海の学習室 |
| 麺きり包丁               | 2本  | 海の学習室 |
| めん棒                 | 16本 | 海の学習室 |
| しゃもじ                | 10本 | 海の学習室 |
| ざる                  | 10個 | 海の学習室 |
| 計量カップ（1000ml）       | 2個  | 海の学習室 |
| 計量カップ（500ml）        | 16個 | 海の学習室 |
| ひしゃく                | 7個  | 海の学習室 |
| 麺押え                 | 4個  | 海の学習室 |
| 電子レンジ               | 4台  | 海の学習室 |
| はかり                 | 14台 | 海の学習室 |
| 貝殻ろうそく作り            |     |       |
| ろうそく用鍋              | 5個  | 海の学習室 |
| ろうそく用湯せん小鍋          | 20個 | 海の学習室 |
| ろうそく用まな板            | 4枚  | 海の学習室 |
| ろうそく用皿              | 5枚  | 海の学習室 |
| ろうそく用ピンセット          | 5本  | 海の学習室 |
| ろうそく用スプーン           | 2個  | 海の学習室 |

| 用具名          | 個数   | 場所                 |
|--------------|------|--------------------|
| キャンドルサービス    |      |                    |
| キャンドルサービス用蜀台 | 各1台  | トビーホール倉庫           |
|              |      | プレイホール             |
|              |      | オリエンテーション室         |
| 女神用ろうそく立て    | 12本  | 活動用具棚              |
| 個人用ろうそく立て    | 380本 | 活動用具棚              |
| アコーディオン      | 2台   | リネン横倉庫             |
| キーボード        | 2台   | リネン横倉庫             |
| 電子ピアノ        | 1台   | オリエンテーション室         |
| アップライトピアノ    | 各1台  | トビーホール             |
|              |      | プレイホール             |
| ギター          | 2台   | 事務室                |
| 視聴覚用具        |      |                    |
| マイクセット       | 4台   | 事務室                |
| ビデオデッキ       | 2台   | 事務室                |
| DVDデッキ       | 2台   | 事務室                |
| 液晶プロジェクター    | 2台   | 事務室                |
| 自立式スクリーン     | 1台   | 事務室                |
| CDラジカセ       | 8台   | 事務室                |
| 伝承あそび など     |      |                    |
| 囲碁           | 16組  | プレイホール倉庫           |
| 碁石           | 14組  | リネン横倉庫<br>うち1組 事務室 |
| 将棋           | 16組  | プレイホール倉庫           |
| 将棋駒          | 9組   | リネン横倉庫<br>うち3組 事務室 |
| けん玉          | 25個  | リネン横倉庫             |
| お手玉          | 100個 | リネン横倉庫             |
| めんこ          | 300枚 | リネン横倉庫             |
| 百人一首         | 20組  | リネン横倉庫             |
| 百人一首取札       | 25組  | リネン横倉庫             |
| 座卓           | 12台  | くつろぎホール            |

| 用具名                  | 個数   | 場所     |
|----------------------|------|--------|
| その他クラフト用具            |      |        |
| ラジオペンチ               | 6丁   | 活動用具棚  |
| オープントースター            | 8台   | 活動用具棚  |
| 一つ穴パンチ               | 12本  | 活動用具棚  |
| 木工やすり                | 14本  | 活動用具棚  |
| ハトメパンチ               | 2台   | 活動用具棚  |
| 糸のこぎり                | 16本  | 活動用具棚  |
| はさみ                  | 40個  | 事務室    |
| 塗り箸用耐水ペーパー           | 250個 | 大階段水場  |
| 葉っぱの押絵用霧吹き           | 5個   | 海の学習室  |
| 簡単押し花                | 7個   | 海の学習室  |
| 小刀                   | 160本 | 活動用具棚  |
| ピンセット                | 90本  | 活動用具棚  |
| きり                   | 70本  | 活動用具棚  |
| かなづち                 | 20本  | 活動用具棚  |
| のこぎり                 | 8本   | 活動用具棚  |
| 工作用マット               | 80枚  | 活動用具棚  |
| ガスバーナートーチ            | 7個   | 活動用具棚  |
| ワイヤーブラシ              | 140本 | 活動用具棚  |
| クラフト用洗面器             | 100個 | 活動用具棚  |
| 若狭めうの小分け用バレット        | 20枚  | 活動用具棚  |
| ブルーシート（極小）1.7×1.7(m) | 7枚   | プレイホール |
| ブルーシート（小）2.5×1.7(m)  | 2枚   | プレイホール |
| ブルーシート（中）5.2×3.4(m)  | 3枚   | プレイホール |
|                      | 2枚   | 活動用具棚  |
| ブルーシート（大）7.2×7.2(m)  | 3枚   | プレイホール |
| ブルーシート（特大）9.2×7.2(m) | 4枚   | プレイホール |

| 用具名             | 個数   | 場所       |
|-----------------|------|----------|
| 海の自然観察など        |      |          |
| 生物顕微鏡プロジェクトシステム | 1式   | 海の学習室    |
| 水槽              | 8個   | 海の学習室    |
| ルーペ             | 35個  | 海の学習室    |
| プランクトンネット       | 1本   | 海の学習室    |
| 生物顕微鏡           | 8台   | 海の学習室    |
| ミルビン            | 10個  | 海の学習室    |
| ネイチャースコープ       | 10個  | 海の学習室    |
| 観察用トレイ（小）       | 12枚  | 海の学習室    |
| 観察用トレイ（中）       | 6枚   | 海の学習室    |
| 観察用トレイ（大）       | 12枚  | 海の学習室    |
| シャーレ            | 30枚  | 海の学習室    |
| ビーカー（200ml）     | 12個  | 海の学習室    |
| ビーカー（100ml）     | 3個   | 海の学習室    |
| メスシリンダー（500ml）  | 10本  | 海の学習室    |
| ピンセット           | 25本  | 海の学習室    |
| ピペット（大）         | 2本   | 海の学習室    |
| ピペット（中）         | 10本  | 海の学習室    |
| 山の自然観察など        |      |          |
| 双眼鏡             | 40個  | 事務室      |
| 大型双眼鏡           | 4台   | リネン横倉庫   |
| 天体望遠鏡           | 3台   | リネン横倉庫   |
| 星座盤             | 130枚 | リネン横・事務室 |
| PHメーター          | 10個  | 海の学習室    |
| 通電実験機           | 10個  | 海の学習室    |
| 画板              | 300枚 | プレイホール倉庫 |

| 用具名           | 個数  | 場所       |
|---------------|-----|----------|
| バレーボール        |     |          |
| ネット           | 2組  | トビーホール倉庫 |
| 支柱            | 1組  | トビーホール倉庫 |
| 支柱カバー         | 1組  | トビーホール倉庫 |
| バレーボール        | 40個 | トビーホール倉庫 |
| 審判台           | 1台  | トビーホール倉庫 |
| バスケットボール      |     |          |
| バスケットボール      | 14個 | トビーホール倉庫 |
| バスケットボール（7号皮） | 2個  | トビーホール倉庫 |
| 得点板           | 2台  | トビーホール倉庫 |
| フットサル         |     |          |
| ゴール           | 1組  | トビーホール倉庫 |
| ボール           | 8個  | トビーホール倉庫 |
| その他球技         |     |          |
| ドッチボール        | 7個  | トビーホール倉庫 |
| ソフトバレーボール     | 3個  | 事務室      |
| サッカーボール（4号ゴム） | 30個 | トビーホール倉庫 |
| サッカーボール（皮）    | 16個 | トビーホール倉庫 |
| ハンドボール        | 2個  | トビーホール倉庫 |
| バドミントン        |     |          |
| ネット           | 7組  | トビーホール倉庫 |
| 支柱            | 3組  | トビーホール倉庫 |
| ラケット          | 30本 | トビーホール倉庫 |
| シャトル          | 30個 | 事務室      |
| 卓球            |     |          |
| 卓球台           | 9台  | トビーホール   |
| ネット           | 10組 | トビーホール倉庫 |
| ラケット          | 20本 | トビーホール倉庫 |
| フェンス          | 28台 | トビーホール   |
| ボールサーバー       | 1台  | トビーホール倉庫 |
| 得点ボード         | 4台  | トビーホール倉庫 |
| コントロールパートナー   | 1台  | トビーホール倉庫 |
| パートナーネット      | 1台  | トビーホール倉庫 |
| 卓球台           | 3台  | プレイホール倉庫 |
| ネット           | 3組  | プレイホール倉庫 |
| ラケット          | 10本 | プレイホール倉庫 |
| 得点ボード         | 3台  | プレイホール倉庫 |
| ピンポン球         | 多数  | 事務室      |

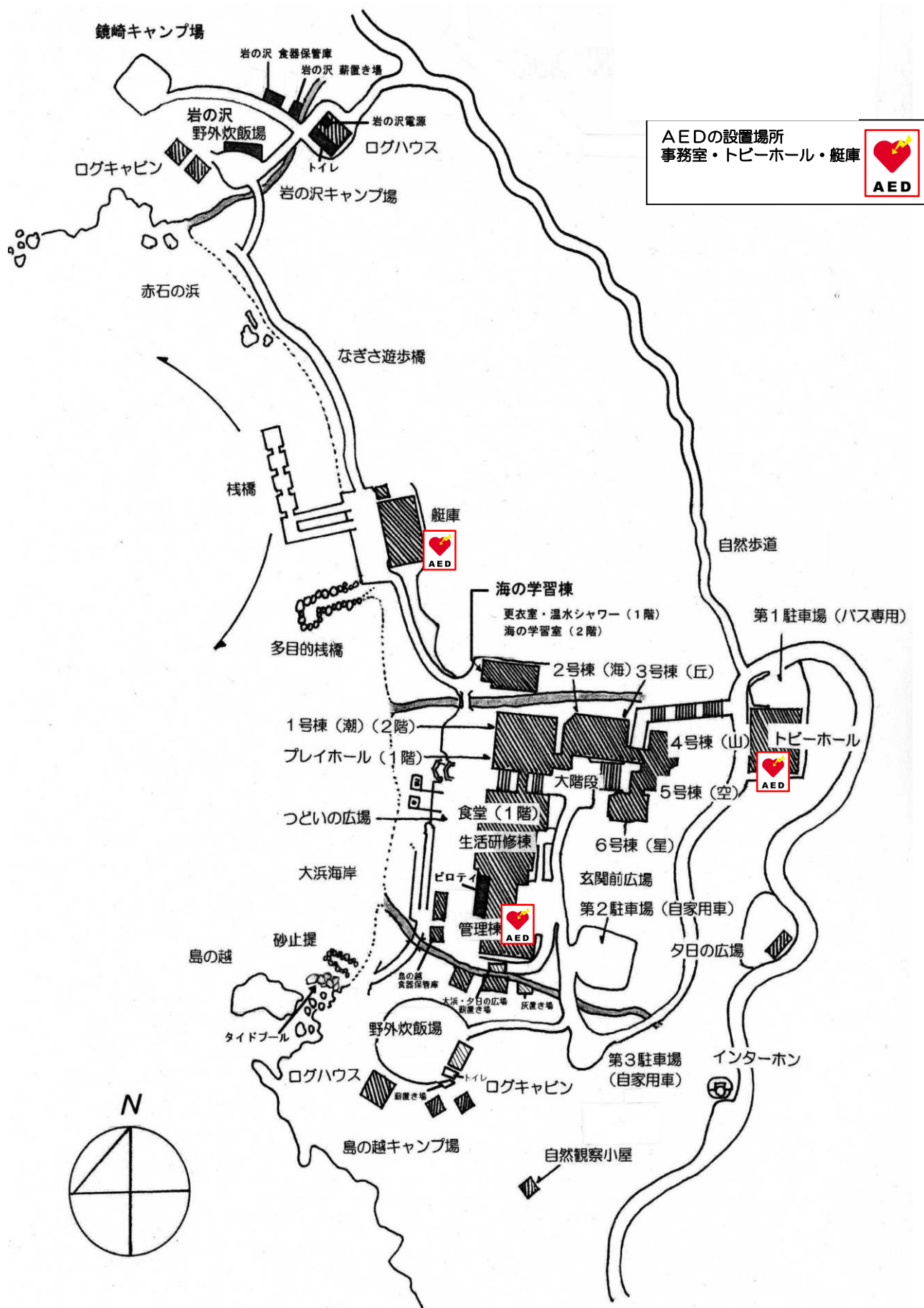
| 用具名                    | 個数        | 場所       |
|------------------------|-----------|----------|
| タグラグビー                 |           |          |
| タグラグビーボール              | 4個        | トビーホール倉庫 |
| タグラグビータグベルト            | 100本      | トビーホール倉庫 |
| タグラグビー用タグ<br>（赤・青・黄・緑） | 各色<br>60本 | トビーホール倉庫 |
| ユニホック                  |           |          |
| ユニホックボール               | 10個       | 事務室      |
| スティック                  | 12本       | トビーホール倉庫 |
| ゴール                    | 1組        | トビーホール倉庫 |
| セパタクロ                  |           |          |
| セパタクロボール               | 8個        | トビーホール倉庫 |
| インディアカ                 |           |          |
| インディアカ用シャトル            | 8本        | 事務室      |
| ドッチビー&ディスゲッター          |           |          |
| ドッチビーディスク              | 4枚        | トビーホール倉庫 |
| ディスゲッターパネル             | 1台        | トビーホール倉庫 |
| ドッチビーディスク              | 4枚        | プレイホール倉庫 |
| ディスゲッターパネル             | 1台        | プレイホール倉庫 |
| スカットボール                |           |          |
| ボール（赤・白）               | 各5個       | トビーホール倉庫 |
| スティック                  | 10本       | トビーホール倉庫 |
| ゴールボード                 | 1枚        | トビーホール倉庫 |
| 人工芝                    | 1枚        | トビーホール倉庫 |
| スルーリングラリー              |           |          |
| ベースボード                 | 30台       | プレイホール倉庫 |
| 支柱                     | 80本       | プレイホール倉庫 |
| リング（繊維）                | 120個      | プレイホール倉庫 |
| リング（樹脂）                | 20個       | プレイホール倉庫 |
| タスポニー                  |           |          |
| タスポニーボール               | 4個        | トビーホール倉庫 |
| ネット                    | 1組        | トビーホール倉庫 |
| オーバルボール                |           |          |
| オーバルボール                | 16個       | トビーホール倉庫 |
| リンク台                   | 1台        | トビーホール倉庫 |
| レーンマット                 | 1組        | トビーホール倉庫 |
| オーバルボール                | 16個       | プレイホール倉庫 |
| リンク台                   | 1台        | プレイホール倉庫 |
| レーンマット                 | 1組        | プレイホール倉庫 |

| 用具名             | 個数  | 場所       |
|-----------------|-----|----------|
| チュックボール         |     |          |
| チュックボールネット      | 1組  | トビーホール倉庫 |
| エスキーテニス&フリーテニス  |     |          |
| フリーテニスボール       | 12個 | 事務室      |
| エスキーテニスボール      | 9個  | 事務室      |
| フリーテニスラケット      | 36本 | プレイホール倉庫 |
| エスキーテニスラケット     | 40本 | プレイホール倉庫 |
| フリー・エスキーテニス用ネット | 50組 | プレイホール倉庫 |
| ネット支柱           | 19組 | プレイホール倉庫 |
| 綱引き             |     |          |
| 大綱引き用綱          | 2組  | トビーホール倉庫 |
| 綱引き用紅白ヘルメット     | 2組  | トビーホール倉庫 |
| 綱引き用旗           | 2組  | トビーホール倉庫 |
| 大綱引き用綱          | 2組  | プレイホール倉庫 |
| 綱引き用旗           | 2組  | プレイホール倉庫 |
| エックスロープバトル      | 6組  | 事務室      |
| なわとび            |     |          |
| 大なわとび（15m）      | 7本  | トビーホール倉庫 |
| 大なわとび（10m）      | 5本  | トビーホール倉庫 |
| なわとび（1人用）       | 70本 | プレイホール倉庫 |
| 大なわとび（15m）      | 5本  | プレイホール倉庫 |
| 大なわとび（10m）      | 4本  | プレイホール倉庫 |

| 用具名               | 個数        | 場所       |
|-------------------|-----------|----------|
| その他スポーツ用具         |           |          |
| 柔道畳               | 2面        | トビーホール倉庫 |
| スラックライン           | 1組        | トビーホール倉庫 |
| リレー用バトン（樹脂製）（6本）  | 2組        | トビーホール倉庫 |
| ホイッスル             | 6個        | 事務室      |
| ロープワーク（長尺）        | 5本        | プレイホール倉庫 |
| ロープワーク（短尺）        | 150本      | プレイホール倉庫 |
| その他活動用具           |           |          |
| ミニコンプレッサー         | 1台        | トビーホール倉庫 |
| エアゲージ             | 1台        | トビーホール倉庫 |
| デジタイマー            | 1台        | 事務室      |
| カラーコーン（5色）        | 25本       | トビーホール倉庫 |
| 長机                | 1台        | トビーホール倉庫 |
|                   | 12台       | プレイホール倉庫 |
| イス                | 27脚       | トビーホール倉庫 |
| ホワイトボード           | 1台        | トビーホール倉庫 |
| ブルーシート            | 2枚        | トビーホール倉庫 |
| カラーコーン（4色）        | 10本       | プレイホール倉庫 |
| パイプイス             | 160脚      | プレイホール倉庫 |
| ホワイトボード           | 3台        | プレイホール倉庫 |
| はちまき<br>（赤・白・黄・紺） | 各色<br>60本 | プレイホール倉庫 |
| 大玉<br>（赤・白・黄・紺）   | 各色<br>1個  | 事務室      |

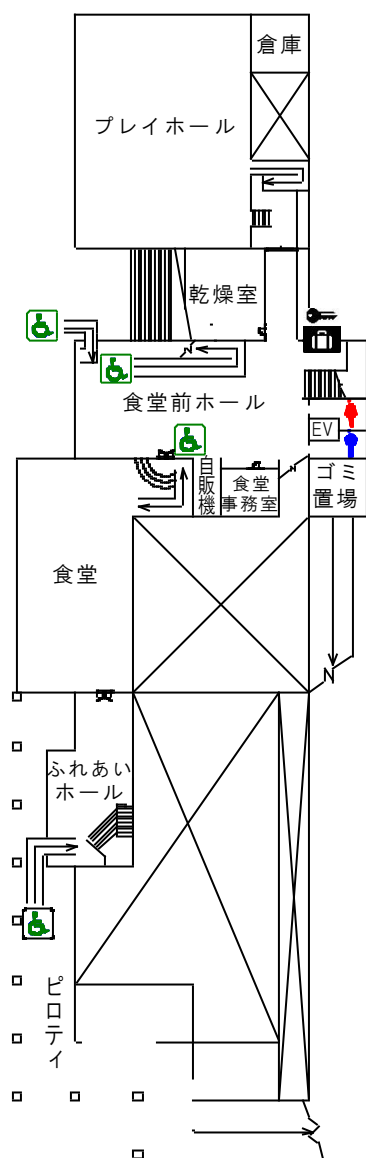


# 施設案内図

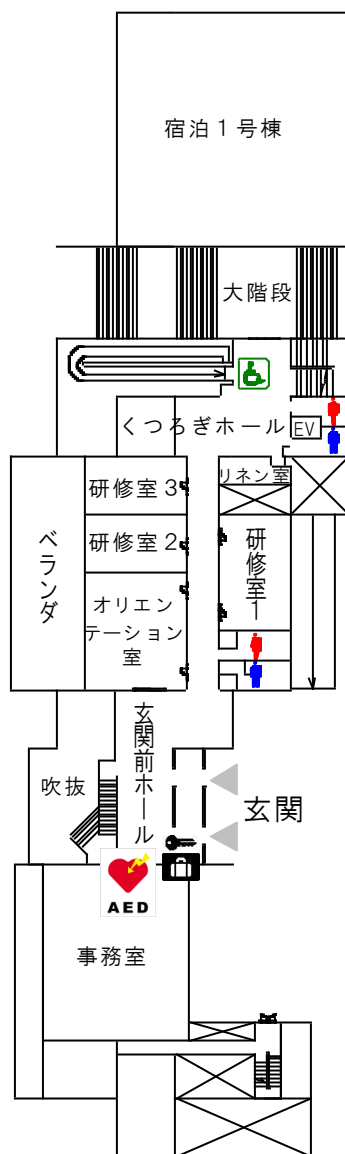


# 建物案内図 1

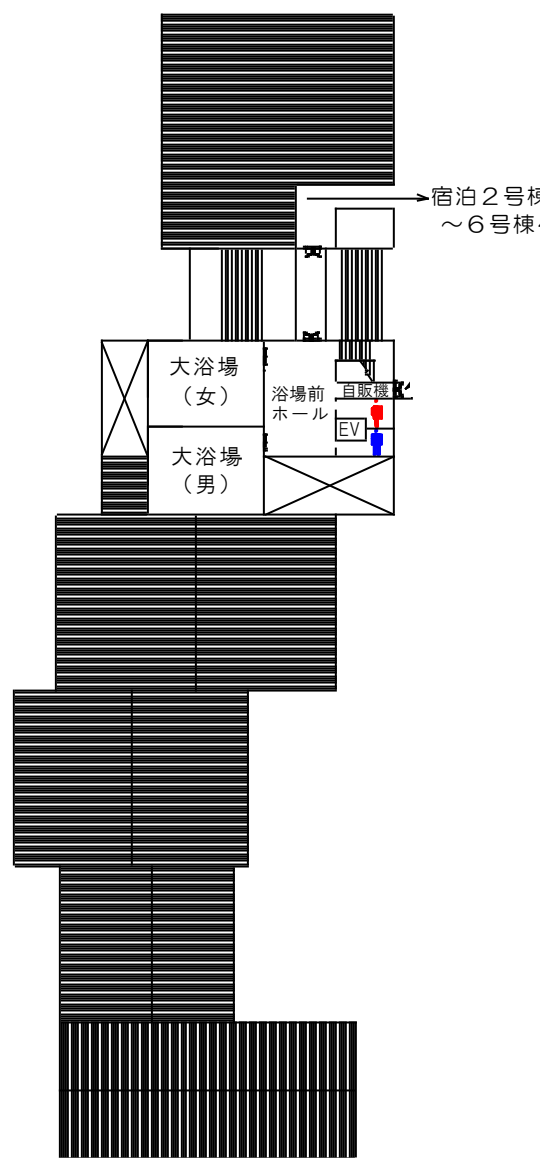
## ■ B 階



## ■ 1 階

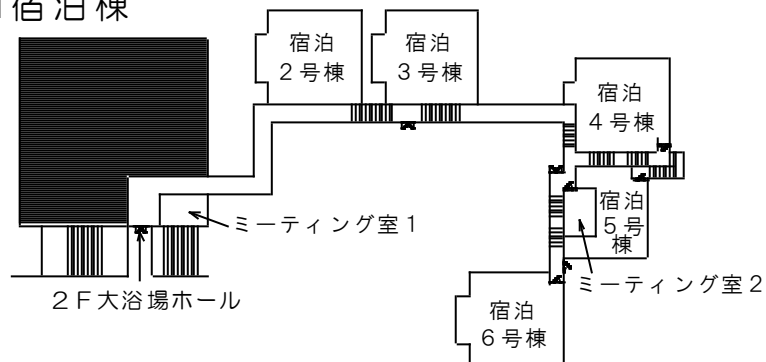


## ■ 2 階

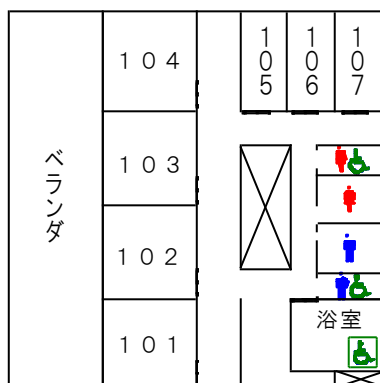


# 建物案内図2

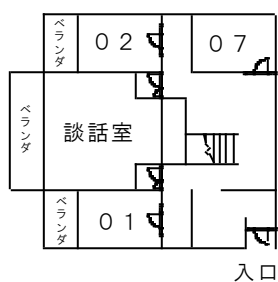
## ■ 宿泊棟



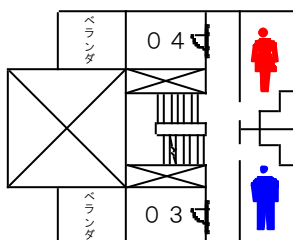
1号棟



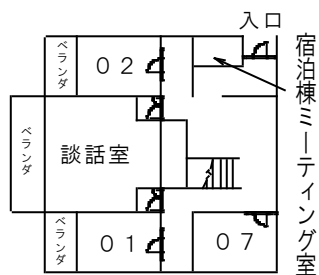
2～4号棟 1F



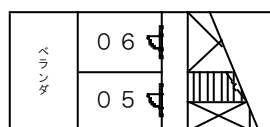
2F



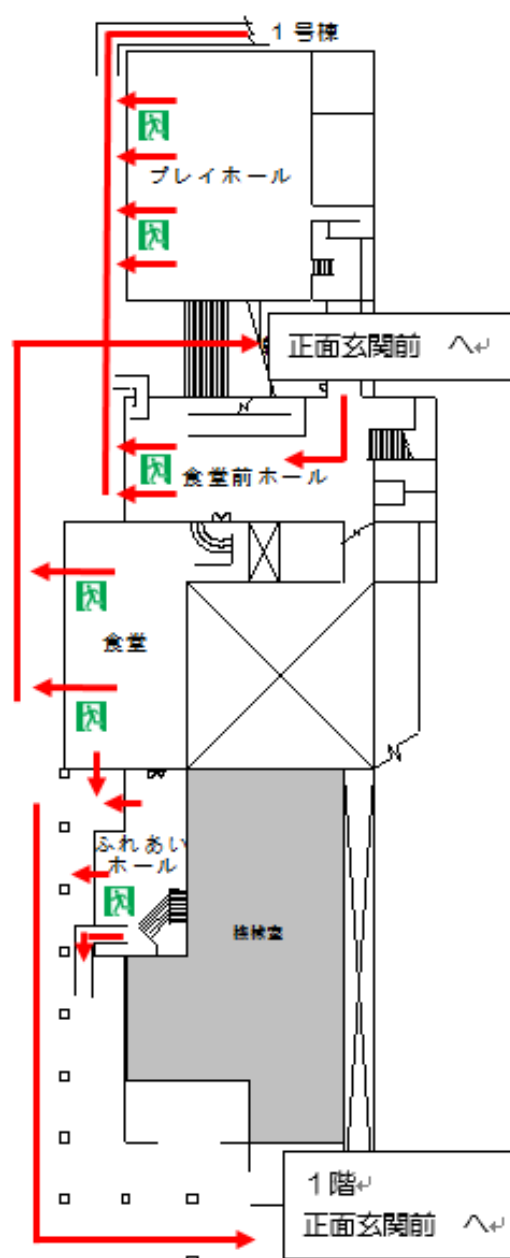
5～6号棟 1F



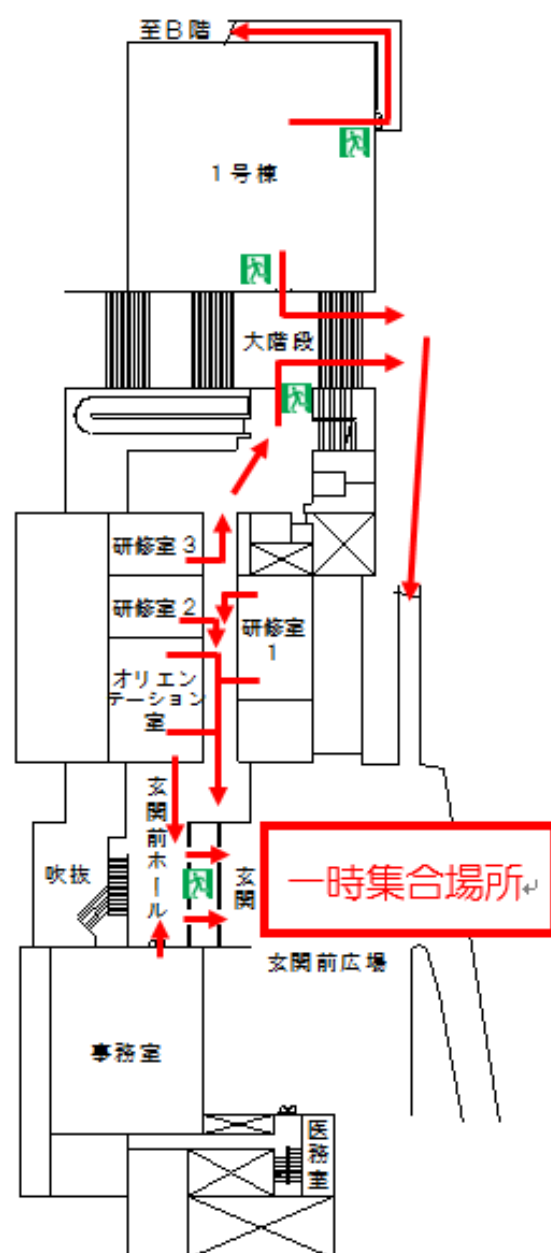
3F



# 避難経路図 1

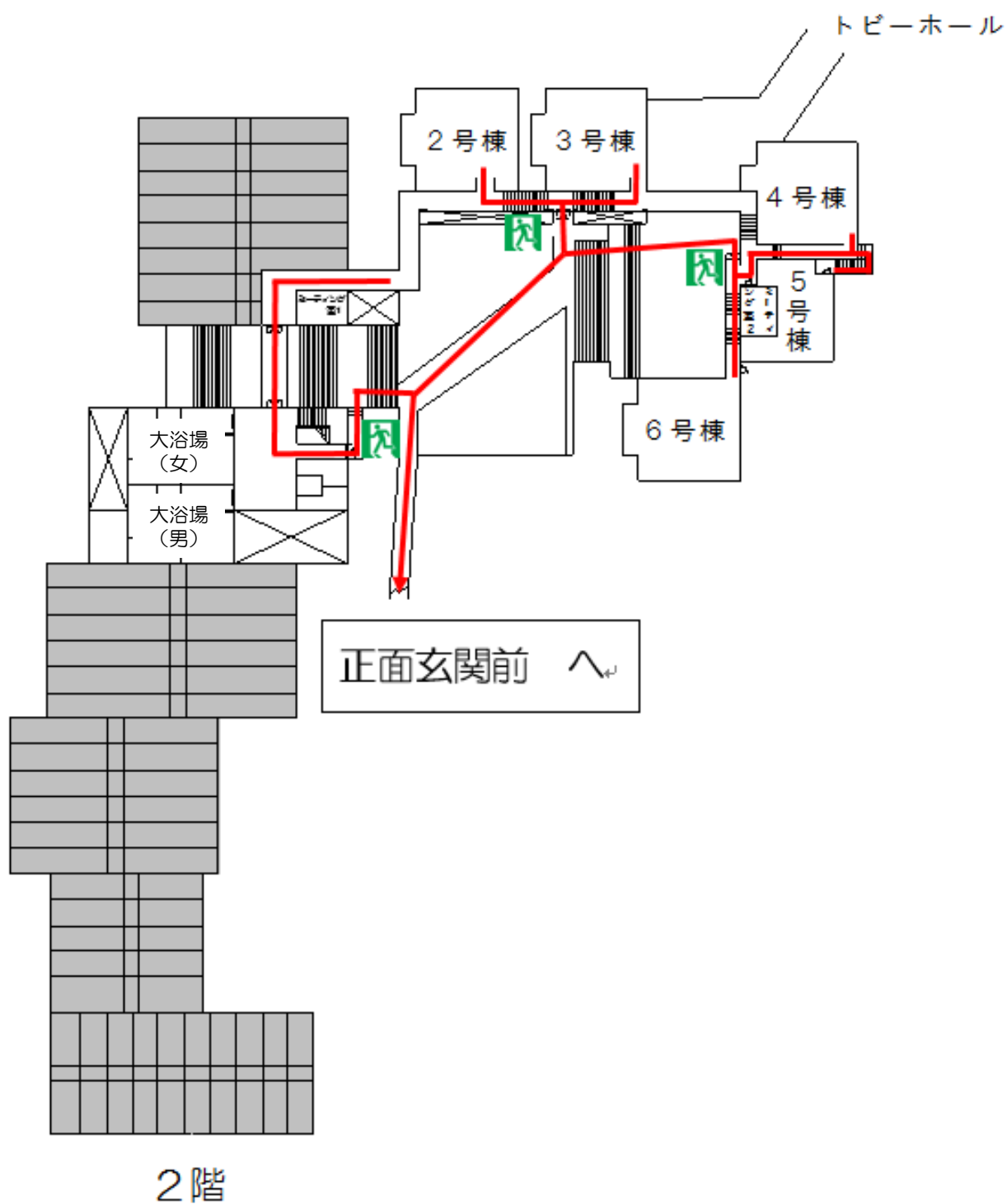


B 階



1 階

## 避難経路図2



## 避難経路図 3

