

かいがら
貝殻ろうそく

せつめいしりょう
説明資料



国立若狭湾青少年自然の家



じゅんび みんなて準備しよう



かいがら つく かた
貝殻ろうそくの作り方①

かいがら
好きな貝殻を

えら
選びます。

かいがら

つく かつ

貝殻ろうそくの作り方②

ゆ

こなべ

ろうそくを湯せん小鍋に入れ、

ゆ

わ

ようなべ

お湯を沸かしたろうそく用鍋で

ゆ

湯せんをし、

と

ろうそくを溶かします。



かいがら つく かた 貝殻ろうそくの作り方③

と
溶けたろうそくから
ピンセットを使^{つか}って
しん
芯をとります。

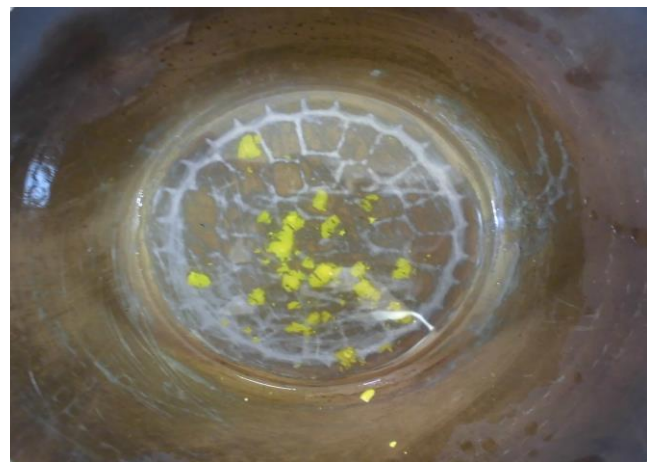


と あつ ちゅうい
溶けたろうはとっても熱いのでやけどに注意してください!!

かいがら つく かた 貝殻ろうそくの作り方

いろ ばあい
<色をつける場合>

と
溶かしたろうにクレヨンを
けず い
削って入れることで、
いろ
色をつけることが
できます。



かいがら つく かた 貝殻ろうそくの作り方④

と かいがら
溶かしたろうを貝殻に
なが こ
流し込み、
しん こてい
芯を固定します。



い かいがら あつ ちゅうい
ろうを入れると貝殻も熱くなりますので注意してください。

かいがら つく かた
貝殻ろうそくの作り方 かざ おこなはあい
<飾りつけを行う場合①>

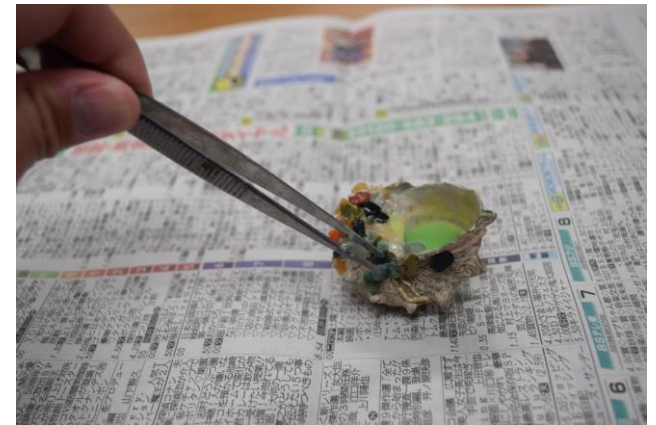
ろうが固まらないうちに
めのうの石を
入れます。



かいがら つく かた
貝殻ろうそくの作り方 かざ おこなばあい
<飾りつけを行う場合②>

ピンセットとボンドを

つか 使って かざ 飾りつけます。



かいがら つく かた
貝殻ろうそくの作り方⑤

はさみでろうそくの芯を
てきとう なが
適当な長さで
き
切ります。



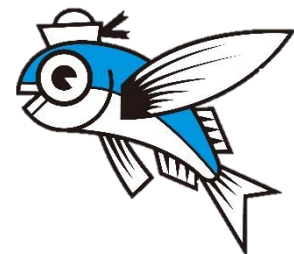
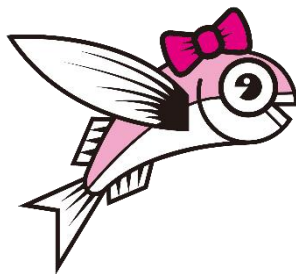
かいがら つく かた
貝殻ろうそくの作り方⑥

ろうが^{かた}固まったら
^{かんせい}完成です。



さくひん
みんなの作品をみてみよう

さくひん
できた作品は
たが み あ
お互いに見合いましょう。



きょうりよく かたづ
協力して片付けよう

き とき うつく
「来た時よりも美しく」

きょうりよく
みんなで協力して

かたづ
片付けよう♡

