



トビーのわかさわん探検隊^{たんけんたい}

ミッションマップ





わかさわんせいしょうねんしぜん いえ ゆた うみ もり かこ
若狭湾青少年自然の家は豊かな海と森に囲まれているよ！

トビーのわかさわんを探検して、
海と森の自然を全身で体験しよう！

も もの 持ち物

- マップ ワークシート 探検バッグ 鉛筆
- バインダー バケツ 火ばさみ 軍手
- 時計 水分

ふくそう 服装

- 長そで長ズボン 帽子 運動靴

トビーからのお願い

- 必ず班で行動し、全員で協力してミッションを達成しよう
- 他の人に会ったら元気よく挨拶をしよう
- 石を投げたり蹴ったりしない
- 自然と仲良くしよう（枝を折ったり海にゴミを捨てたりしません）
- この活動は競争ではないよ
- あせ はん たの あんぜん かつどう しぜん たの
焦らず、班で楽しく安全に活動し自然を楽しもう

ミッション①

『^{さわ}沢の^{みず}水の中^{なか}を見て^みみよう』

^{さわ}沢の水は^{えいよう}栄養が^{ほうふ}豊富だよ

その^{しょうこ}証拠に「ヨコエビ」がいるんだ！

^{しどうしゃ}指導者から^{うと}バットを受け取り、
^{いもの}ヨコエビや生き物を^{さが}探してみよう！

^{いもの}生き物が^た食べた^お落ち^ば葉も^{さが}探してみてね

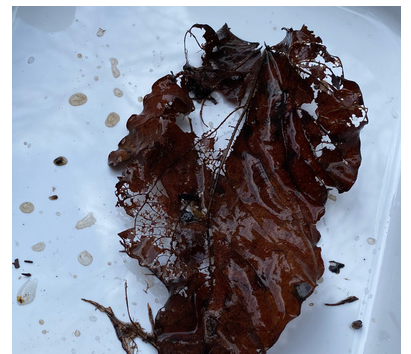
^み見つけた^{いもの}生き物や^お落ち^ば葉の^え絵を
^かワークシートに描いてね



ヨコエビ (拡大サイズ)



ヨコエビ (実際のサイズ)



ヨコエビが食べた落ち葉

ミッション②

『^{さわ}沢の^{みず}水は^{うみ}海にどのように^{なが}流れる？』

^{さわ}沢と^{うみ}海の水には^{ちが}違いがあるよ！

^{しどうしゃ}指導者が^も持っているかごに^{はい}入っている、

ペットボトルとスポイトを

^{つか}使って^{じっけん}実験してみよう

ペットボトルに^{うみ}海の水、^{みず}

スポイトに^{さわ}沢の水を^{みず}いれるよ

^{みず}水をいれるときは^き気をつけてね

ペットボトルにスポイトの水^{みず}を

そっといれてみよう

どんな^{へんか}変化があるかな？

^{じっけん}実験結果はワークシートに^か書いてね

ミッション③

『コノキドコノキ？』

班はんで一人ひとり、目めを閉とじる人ひとを決きめてね。

目めを閉とじたら、他ほかの人ひとたちは、まわりまわりに

生はえている木きから班はんで一いっ本ぽんだけ選えらぼう。

そして、その木きをよく見みて、触さわって、

匂においをかいで特とく徴ちょうを感かんじてね。

感かんじることができたら、目めを閉とじている人ひと

をその木きまで誘ゆう導どうしてあげよう。

(班はんで協きょう力りょくして安あん全ぜんに誘ゆう導どうしよう！)

目めを閉とじている人ひとがその木きを

十じゅう分ぶん感かんじることができたら、

スすタたート位い置ちままで戻もります。

さあ、目めを開あけ、

いま出で会あった木きに会あいに行いこう！

体たい験げんした感かん想そうをワわークシしートとに書かいてね

ミッション④

『^{おな}同じものを^み見つけよう』

ミッションポイントにいる^{しどうしゃ}指導者に、
^{だい}お題を^み見せてもらおう。

さあ、^{だい}お題と^{おな}同じものを
いくつ^み見つけられるかな？

また、^{しぜん}自然の^{なか}中に
まったく^{おな}同じ^{かたち}形のモノはあるかな？

^{おな}同じものを^{なん}何^こ個^み見つけられたか、
どんなモノを^み見つけたかを
ワークシートに^か書いてね。
^え絵でもいいよ。

ミッション⑤

『^{さわ}沢のサウンドマップ』

1分間目を閉じて耳を澄ませよう。

(^{こころ}心の中^{なか}で^{かぞ}数えてね。だいたい^{いいよ}でいいよ！)

-1分後-

^{かみ}紙^まの真ん中^{なか}に^か○を書こう。

これが^{じぶん}自分の^{いち}位置だよ。

^{じぶん}自分の^{まわ}周りから^き聴こえてきた^{おと}音を

^{じぶん}自分^{かたち}なりの^{きごう}形や^か記号で描いてみよう。

^{みぎ}右から^き聴こえたら○の^{みぎ}右側^{がわ}に、

^{まえ}前から^き聴こえたら○の^{うえ}上^{ほう}の方に^か描いてね。

どんな^{おと}音が^き聴こえたか、

^{ほか}他の^{ひと}人に^{しょうかい}紹介してみよう

ミッション⑥

『^{うみ}海と^{もり}森の^{び じゅつ かん}美術館』

^{うみ}海や^{もり}森で^{ひろ}拾ったモノを^{つか}使って、

^{はん}班で1つ^{おお はま}大浜に^{さく ひん}作品をつくろう
^{かん せい}完成したら、^{し どう しゃ}指導者に^{さく ひん めい}作品名を
^あ当ててもらおう

^{うみ}海（^{はま}浜）と^{もり}森で^み見つけたモノは
^かワークシートに書いてね

ミッション⑦

『海のサウンドマップ』

1分間目を閉じて耳を澄ませよう。

(心の中で数えてね。だいたいでもいいよ！)

-1分後-

紙の真ん中に○を書こう。

これが自分の位置だよ。

自分の周りから聴こえてきた音を

自分なりの形や記号で描いてみよう。

右から聴こえたら○の右側に、

前から聴こえたら○の上の方に描いてね。

どんな音が聴こえたか、

他の人に紹介してみよう

ミッション⑧

『海の色を見てみよう』

なぎさ遊歩道・多目的棧橋・タイドプール
までの道から、海の中を覗いてみよう

何色が見えるかな？

見つけた色の名前は、

ワークシートのマップに書いてね

どんな色の魚や海藻が見えるかな？

○のところから海を覗いてね



ミッション☆

『心のカメラ』

ひとくみ
2人一組になり、
やく わ
カメラ役とカメラマン役に分かります。

やく め と
カメラ役は目を閉じ、
やく しゃしん のこ
カメラマン役は写真に残したい
ふう けい ば しょ やく あん ない
風景の場所までカメラ役を案内します。

さつ えい ば しょ さつ えい かい し
撮影場所についたら、撮影開始です。

やく ひと かた
カメラ役の人の肩をたたくと
き びょう かん
シャッターが切れるよ。(3秒間だけ！)
やく ひと ふう けい こころ や
カメラ役の人は風景を心に焼きつけよう！

さつ えい かんりょう やく わり こう たい
撮影が完了したら、役割を交代しよう！

たい けん かん そう しゃしん
体験した感想と写真を
か
ワークシートに書いてね



ヨコエビ

もり ようぶん えいよう うみ なが こ
森の養分（栄養）が海に流れ込み、
海が豊かになる

うみ もり かが
海と森の関わり



ムラサキウニ

